

Side:	3101 - 3102
Dato:	14.12.07
Utf:	TEN
Kfr:	RBA
Rev:	

# SAMMENDRAG

# ARMERINGSLISTER

## HELE LENGDER (m)

Diameter		8	10	12	14	16	20	25	32	Sum kg
Stål- kvalitet										

## KAPPET LENGDER (m)

Diameter		8	10	12	14	16	20	25	32	Sum kg
Stål- kvalitet	B500NC			58,4		1022,0	56,7	87,6	376,6	4610,5

SUM (KG): 4610,5

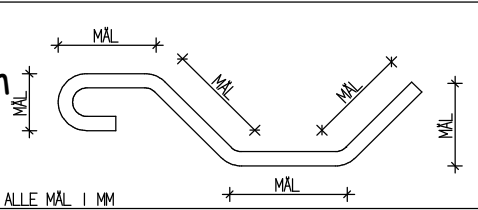
## KAPPET OG BØYD LENGDER (m)

Diameter		8	10	12	14	16	20	25	32	Sum kg
Stål- kvalitet	B500NC			598,0						541,8

SUM (KG): 541,8

TOTAL SUM (KG): 5152,3

**LANDBRUKSVEGBRU TYPE 3**  
**BETONGPLATEBRUSPENN 10,0m**



Pos Nr.	Stål-kval.	Diam mm	Ant. stk.	Kapp-lengde mm	Samlet lengde m	
P1	B500NC	16	128	4490	574,7	4490
P2	B500NC	16	20	3650	73,0	3650
P3	B500NC	32	29	11030	319,9	11030
P4	B500NC	16	29	10950	317,5	10950
P5	B500NC	20	6	9450	56,7	9450
P6	B500NC	12	168	2167	364,1	
P7	B500NC	12	58	1777	103,1	
P8	B500NC	12	58	1468	85,1	
P9	B500NC	25	24	3650	87,6	3650
P10	B500NC	12	12	1617	19,4	

Rev: **MERKNAD**

**LENGDESAMMENDRAG I M**

Diameter i mm	8	10	12	14	16	20	25	32	nett M <sup>2</sup>
Stål-kvalitet	B500NC		571,7		965,3	56,7	87,6	319,9	

