

Side:	2121 - 2122
Dato:	14.12.07
Utf:	TEN
Kfr:	RBA
Rev:	

SAMMENDRAG

ARMERINGSLISTER

HELE LENGDER (m)

Diameter		8	10	12	14	16	20	25	32	Sum kg
Stål- kvalitet	B500NC					708,0				1139,9

SUM (KG): 1139,9

KAPPET LENGDER (m)

Diameter		8	10	12	14	16	20	25	32	Sum kg
Stål- kvalitet	B500NC			116,8		519,6	382,2	87,6		2249,9

SUM (KG): 2249,9

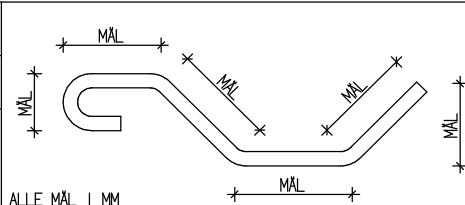
KAPPET OG BØYD LENGDER (m)

Diameter		8	10	12	14	16	20	25	32	Sum kg
Stål- kvalitet	B500NC			591,7		102,0				700,3

SUM (KG): 700,3

TOTAL SUM (KG): 4090,0

LANDBRUKSVEGBRU TYPE 2
STÅLBJELKEBRU SPENN 12,0m



Pos Nr.	Stål-kval.	Diam mm	Ant. stk.	Kapp-lengde mm	Samlet lengde m		Rev	MERKNAD
P1	B500NC	20	77	4490	345,7			
P2	B500NC	16	77	4490	345,7			
P3	B500NC	16		var	360,0			
P4	B500NC	16		var	348,0			
P5	B500NC	16	12	11450	137,4			
P6	B500NC	12	198	1917	379,6			Bøy dor D = 32 mm
P7	B500NC	12	50	2987	149,4			Bøy dor D = 32 mm
P8	B500NC	16	50	2040	102,0			Bøy dor D = 50 mm Må tilpasses bruas helning i lengderetningen.
P9	B500NC	25	24	3650	87,6			
P10	B500NC	12	12	1277	15,3			Bøy dor D = 32 mm

LENGDESAMMENDRAG I M

Diameter i mm	8	10	12	14	16	20	25	32	nett M ²
Stål-kvalitet	B500NC		544,2		1293,1	345,7	87,6		

