

Side:	3121 - 3122
Dato:	14.12.07
Utf:	TEN
Kfr:	RBA
Rev:	

SAMMENDRAG

ARMERINGSLISTER

HELE LENGDER (m)

Diameter		8	10	12	14	16	20	25	32	Sum kg
Stål- kvalitet	B500NC					408,0			444,0	3516,2

SUM (KG): 3516,2

KAPPET LENGDER (m)

Diameter		8	10	12	14	16	20	25	32	Sum kg
Stål- kvalitet	B500NC			58,4		833,2	68,7	87,6	68,7	2354,1

SUM (KG): 2354,1

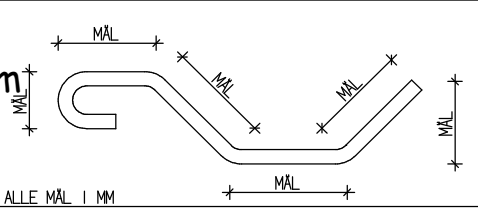
KAPPET OG BØYD LENGDER (m)

Diameter		8	10	12	14	16	20	25	32	Sum kg
Stål- kvalitet	B500NC			684,0						619,7

SUM (KG): 619,7

TOTAL SUM (KG): 6490,1

LANDBRUKSVEGBRU TYPE 3
BETONGPLATEBRU SPENN 12,0m



Rev **MERKNAD**

Pos Nr.	Stål-kval.	Diam mm	Ant. stk.	Kapp-lengde mm	Samlet lengde m		
P1	B500NC	16	154	4490	691,5		
P2	B500NC	16	20	3650	73,0		
P3	B500NC	32		var	444,0		
P4	B500NC	16		var	408,0		
P5	B500NC	20	6	11450	68,7		
P6	B500NC	12	198	2267	448,9		Bøy dor D = 32 mm
P7	B500NC	12	58	1777	103,1		Bøy dor D = 32 mm
P8	B500NC	12	58	1468	85,1		Bøy dor D = 32 mm Må tilpasses bruas helning i lengderetningen.
P9	B500NC	25	24	3650	87,6		
P10	B500NC	12	12	1717	20,6		Bøy dor D = 32 mm

LENGDESAMMENDRAG I M

Diameter i mm	8	10	12	14	16	20	25	32	nett M ²
Stål-kvalitet	B500NC		657,7		1172,5	68,7	87,6	444,0	

