

Side:	2141 - 2142
Dato:	14.12.07
Utf:	TEN
Kfr:	RBA
Rev:	

SAMMENDRAG

ARMERINGSLISTER

HELE LENGDER (m)

Diameter		8	10	12	14	16	20	25	32	Sum kg
Stål- kvalitet	B500NC					996,0				1603,6

SUM (KG): 1603,6

KAPPET LENGDER (m)

Diameter		8	10	12	14	16	20	25	32	Sum kg
Stål- kvalitet	B500NC			116,8		445,1	445,1	87,6		2288,3

SUM (KG): 2288,3

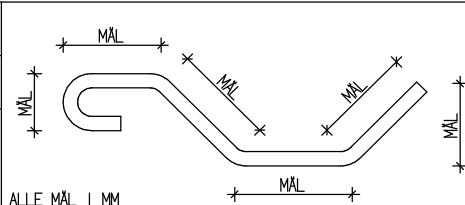
KAPPET OG BØYD LENGDER (m)

Diameter		8	10	12	14	16	20	25	32	Sum kg
Stål- kvalitet	B500NC			653,0		102,0				755,8

SUM (KG): 755,8

TOTAL SUM (KG): 4647,7

LANDBRUKSVEGBRU TYPE 2
STÅLBJELKEBRU SPENN 14,0m



Pos Nr.	Stål-kval.	Diam mm	Ant. stk.	Kapp-lengde mm	Samlet lengde m		Rev	MERKNAD
P1	B500NC	20	91	4490	408,6			
P2	B500NC	16	91	4490	408,6			
P3	B500NC	16		var	408,0			
P4	B500NC	16		var	408,0			
P5	B500NC	16		var	180,0			
P6	B500NC	12	230	1917	440,9			Bøy dor D = 32 mm
P7	B500NC	12	50	2987	149,4			Bøy dor D = 32 mm
P8	B500NC	16	50	2040	102,0			Bøy dor D = 50 mm Må tilpasses bruas helning i lengderetningen.
P9	B500NC	25	24	3650	87,6			
P10	B500NC	12	12	1277	15,3			Bøy dor D = 32 mm

LENGDESAMMENDRAG I M

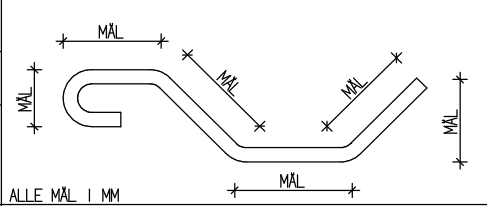
Diameter i mm	8	10	12	14	16	20	25	32	nett M ²
Stål-kvalitet	B500NC		605,6		1506,6	408,6	87,6		

SWECO Grøner AS
 Fåberggt. 155
 2615 LILLEHAMMER

Landbruks- og matdepartementet
 Skogbrukets kursinstitutt

Side: 2142
Dato: 14.12.07
Utf.: TEN
Kfr.: RBA
Tegn nr.: K02-2
Rev:

LANDBRUKSVEGBRU TYPE 2
STÅLBJELKEBRU SPENN 14,0m



Pos Nr.	Stål-kval.	Diam mm	Ant. stk.	Kapp-lengde mm	Samlet lengde m		Rev	MERKNAD
P11	B500NC	12	36	1317	47,4			Bøy dor D = 32 mm
P12	B500NC	20	10	3650	36,5			
P13	B500NC	16	10	3650	36,5			
P14	B500NC	12	32	3650	116,8			

LENGDESAMMENDRAG I M

Diameter i mm	8	10	12	14	16	20	25	32	nett M ²
Stål-kvalitet	B500NC		164,2		36,5	36,5			