

Side:	2181 - 2182
Dato:	14.12.07
Utf:	TEN
Kfr:	RBA
Rev:	

# SAMMENDRAG

# ARMERINGSLISTER

## HELE LENGDER (m)

Diameter		8	10	12	14	16	20	25	32	Sum kg
Stål- kvalitet	B500NC					1260,0				2028,6

SUM (KG): 2028,6

## KAPPET LENGDER (m)

Diameter		8	10	12	14	16	20	25	32	Sum kg
Stål- kvalitet	B500NC			116,8		561,8	561,8	87,6		2770,4

SUM (KG): 2770,4

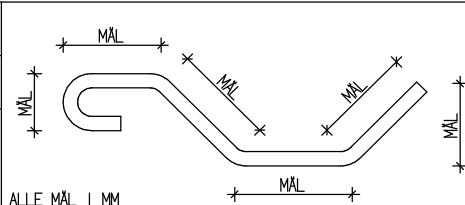
## KAPPET OG BØYD LENGDER (m)

Diameter		8	10	12	14	16	20	25	32	Sum kg
Stål- kvalitet	B500NC			768,0		102,0				860,0

SUM (KG): 860,0

TOTAL SUM (KG): 5659,1

**LANDBRUKSVEGBRU TYPE 2**  
**STÅLBJELKEBRU SPENN 18,0m**



Rev **MERKNAD**

Pos Nr.	Stål-kval.	Diam mm	Ant. stk.	Kapp-lengde mm	Samlet lengde m		
P1	B500NC	20	117	4490	525,3		
P2	B500NC	16	117	4490	525,3		
P3	B500NC	16		var	516,0		
P4	B500NC	16		var	516,0		
P5	B500NC	16		var	228,0		
P6	B500NC	12	290	1917	555,9		Bøy dor D = 32 mm
P7	B500NC	12	50	2987	149,4		Bøy dor D = 32 mm
P8	B500NC	16	50	2040	102,0		Bøy dor D = 50 mm Må tilpasses bruas helning i lengderetningen.
P9	B500NC	25	24	3650	87,6		
P10	B500NC	12	12	1277	15,3		Bøy dor D = 32 mm

**LENGDESAMMENDRAG I M**

Diameter i mm	8	10	12	14	16	20	25	32	nett M <sup>2</sup>
Stål-kvalitet	B500NC		720,6		1887,3	525,3	87,6		

