

Side:	2201 - 2202
Dato:	14.12.07
Utf:	TEN
Kfr:	RBA
Rev:	

SAMMENDRAG

ARMERINGSLISTER

HELE LENGDER (m)

Diameter		8	10	12	14	16	20	25	32	Sum kg
Stål- kvalitet	B500NC					1380,0				2221,8

SUM (KG): 2221,8

KAPPET LENGDER (m)

Diameter		8	10	12	14	16	20	25	32	Sum kg
Stål- kvalitet	B500NC			116,8		624,7	624,7	87,6		3030,1

SUM (KG): 3030,1

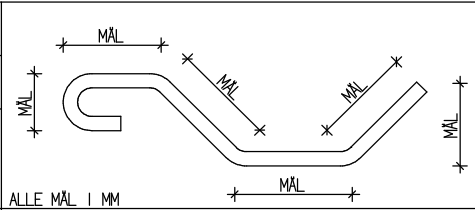
KAPPET OG BØYD LENGDER (m)

Diameter		8	10	12	14	16	20	25	32	Sum kg
Stål- kvalitet	B500NC			829,4		102,0				915,6

SUM (KG): 915,6

TOTAL SUM (KG): 6167,5

LANDBRUKSVEGBRU TYPE 2
STÅLBJELKEBRU SPENN 20,0m



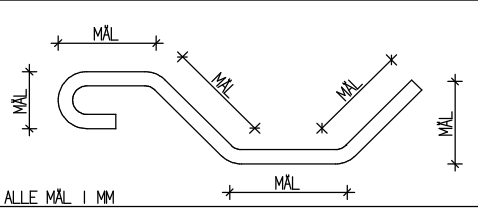
Pos Nr.	Stål-kval.	Diam mm	Ant. stk.	Kapp-lengde mm	Samlet lengde m		Rev	MERKNAD
P1	B500NC	20	131	4490	588,2	4490		
P2	B500NC	16	131	4490	588,2	4490		
P3	B500NC	16		var	564,0	VAR		
P4	B500NC	16		var	564,0	VAR		
P5	B500NC	16		var	252,0	VAR		
P6	B500NC	12	322	1917	617,3			Bøy dor D = 32 mm
P7	B500NC	12	50	2987	149,4			Bøy dor D = 32 mm
P8	B500NC	16	50	2040	102,0			Bøy dor D = 50 mm Må tilpasses bruas helning i lengderetningen.
P9	B500NC	25	24	3650	87,6	3650		
P10	B500NC	12	12	1277	15,3			Bøy dor D = 32 mm

LENGDESAMMENDRAG I M

Diameter i mm	8	10	12	14	16	20	25	32	nett M ²
Stål-kvalitet	B500NC		781,9		2070,2	588,2	87,6		

Side: 2202
Dato: 14.12.07
Utf.: TEN
Kfr.: RBA
Tegn nr.: K02-2
Rev:

LANDBRUKSVEGBRU TYPE 2
STÅLBJELKEBRU SPENN 20,0m



Pos Nr.	Stål-kval.	Diam mm	Ant. stk.	Kapp-lengde mm	Samlet lengde m
P11	B500NC	12	36	1317	47,4
P12	B500NC	20	10	3650	36,5
P13	B500NC	16	10	3650	36,5
P14	B500NC	12	32	3650	116,8

Rev	MERKNAD
	Bøy dor D = 32 mm

LENGDESAMMENDRAG I M

Diameter i mm	8	10	12	14	16	20	25	32	nett M ²
Stål-kvalitet	B500NC		164,2		36,5	36,5			