

Felles planer for skogbruk og vei i viktige skogområde

Gro Kampp Hansen

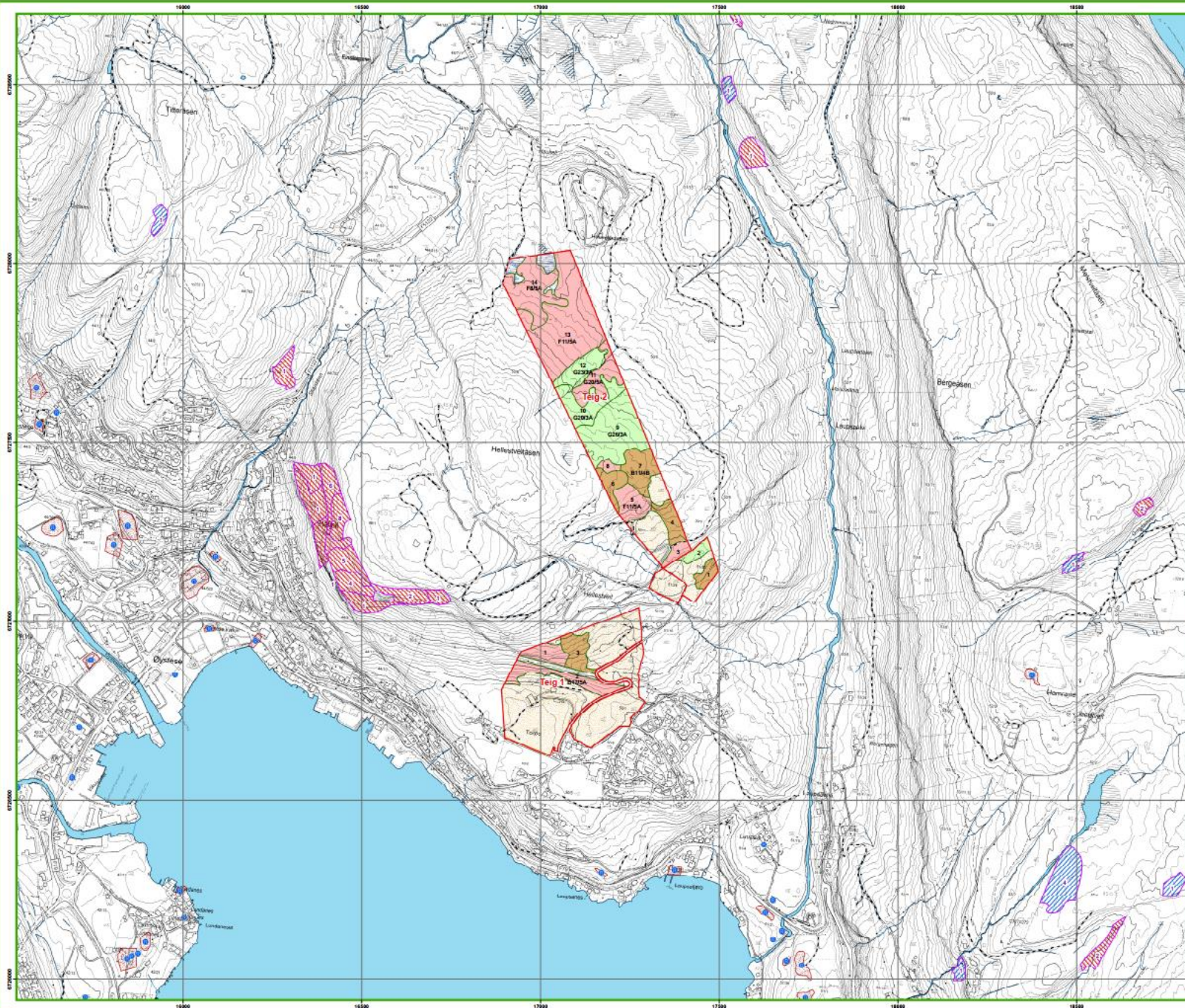


Statsforvaltaren i Vestland



17.10.2023

Skogbruksplankart



Tegnforklaring

- Elendomsgrænse
- Kulturminneområde
- Kulturminne
- Miljøregistrering i skog**
- Lært
- Gjennomhogst
- Hulle tzer
- Verneområde
- Hogstklasse**
- 1
- 2
- 3
- 4
- 5
- Uproduktivt mark**
- MVR
- SKR
- BIP
- VANN
- AMS
- Vegnett**
- Bilveg
- Traktorveg
- Traktorsteipe
- G5

Beslutsbrev	
3	F115A
3	3 = Skogbruksnummer
3	F11 = Hovedskogbruksfelt
SA	SA = Høgskolebruksfelt
1	1 = MS Ragnummer

Prosjekt: AT Skog SA mai 2021
 Elendomsgrænser er ikke juridisk bindende
 Eksklusjonsområde
 Kartet bør ikke oppdateres i direkte skog
 Referansesystem: ETRIS 1989, UTM zone 33N



1:5 000



Vestlandskogbruket

Mange utfordringer

- Skogeiere som sjeldent gjør tiltak i skogen.
- Mangler vei og velteplass
- For tidlig hogst
- Manglende oppfølging
- Framtidsskogen på feil plass
- Bratt terreng

Stor gevinst

60-70 m³/daa med høy kvalitet uten investeringer de siste 50 år av omløpet.





Helhetlig planlegging

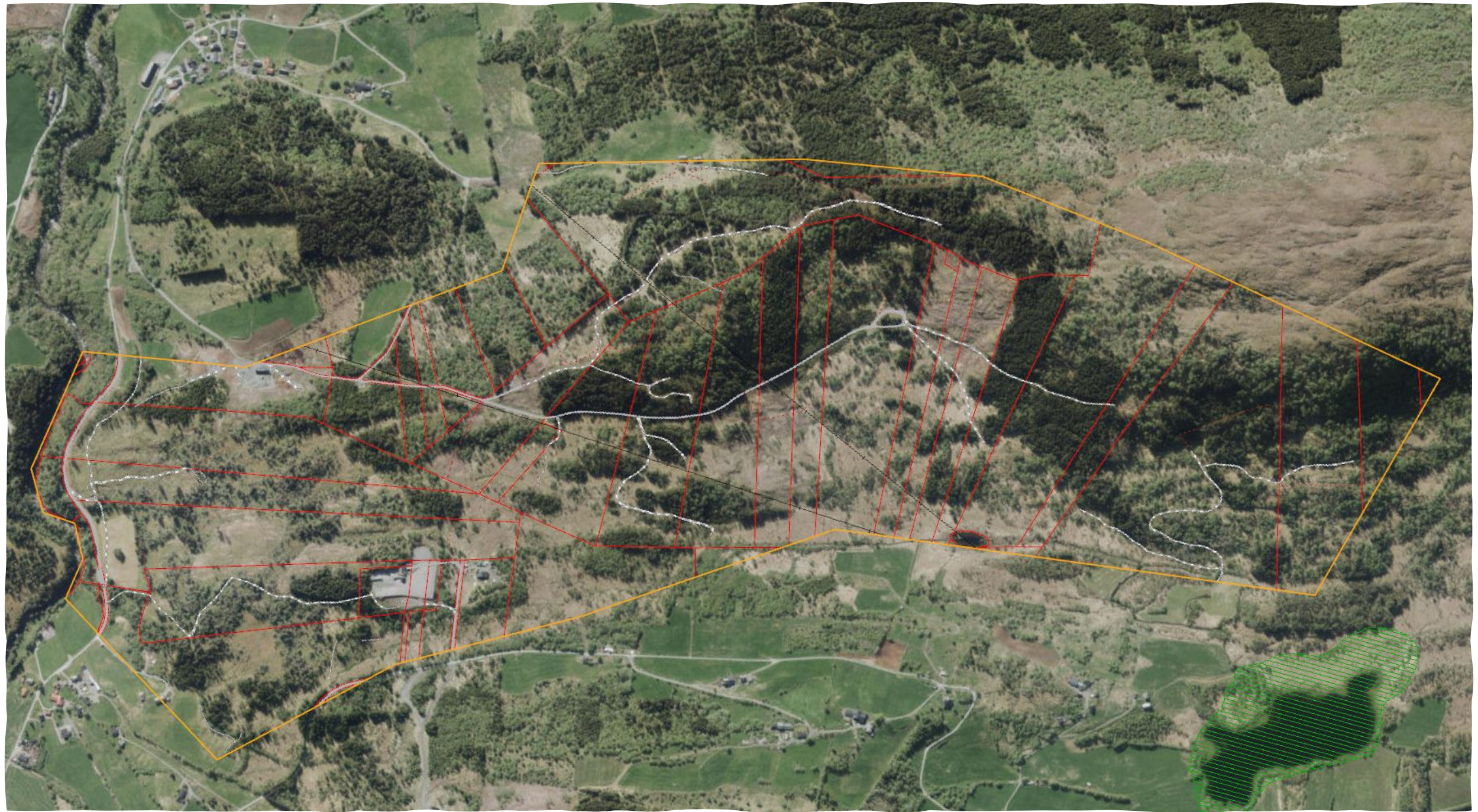
- **Felles skogbruksplan** for flere eiendomer
- **Felles digital skogbruksplan (ALLMA)** for skoglag eller grend.
- **Fellesforvaltning** organiserer skogeiere og tilbyr opplæring/rådgiving
- **Områdeplanlegging/transportplanlegging** → organiserer skogeiere og forslag til veg + dekningsområde.
- **Felles tiltak- og veiplan**

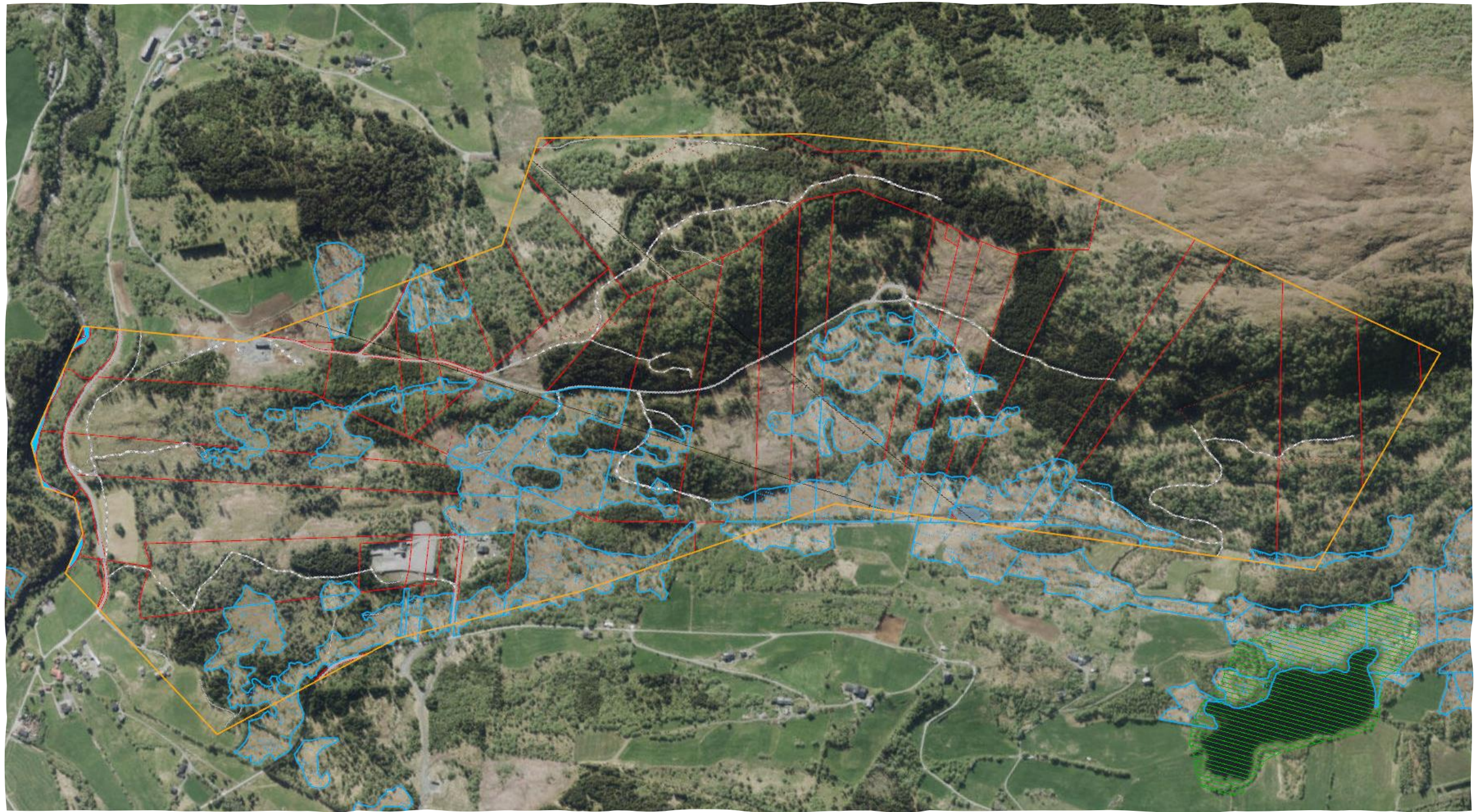




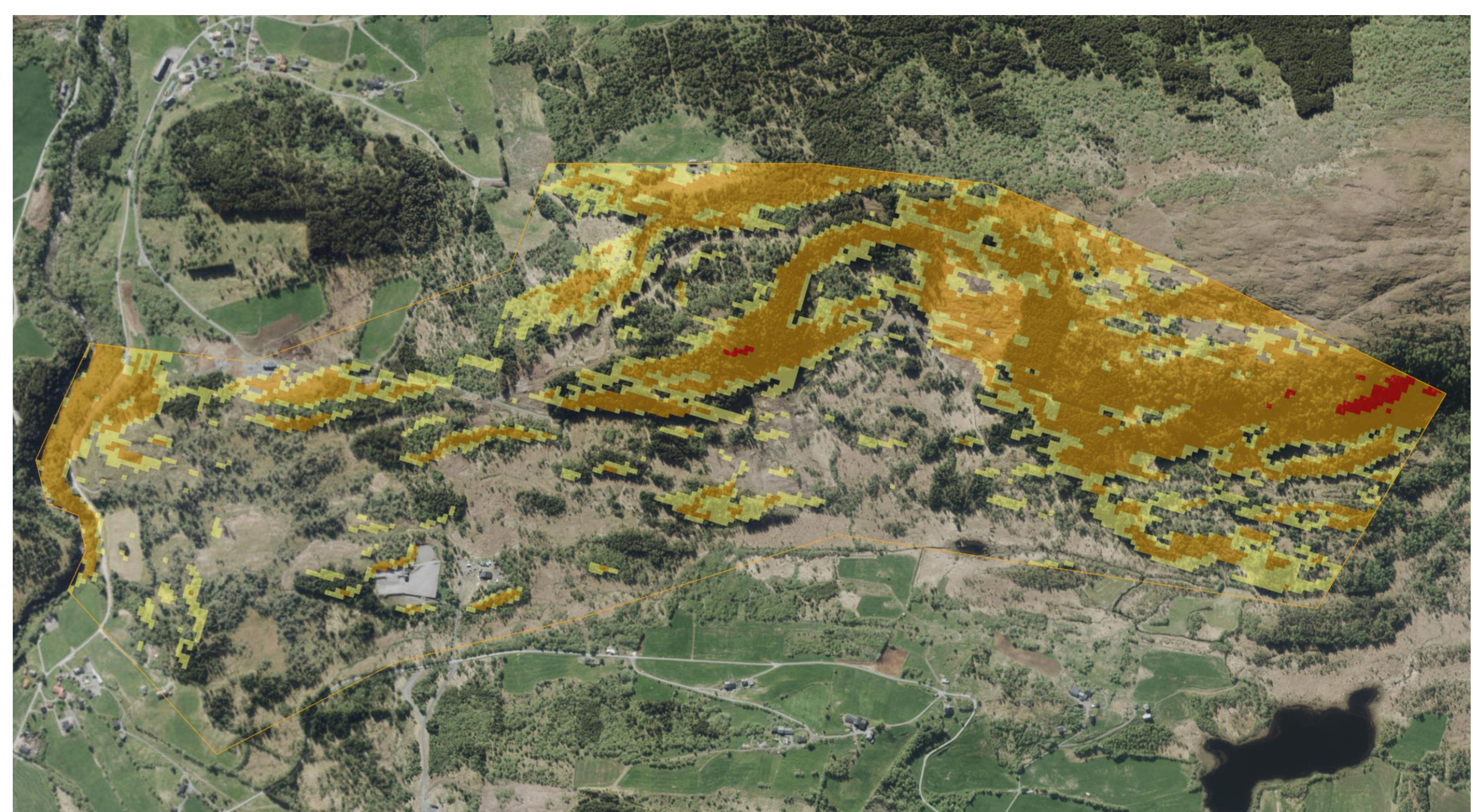
Overordnet ide

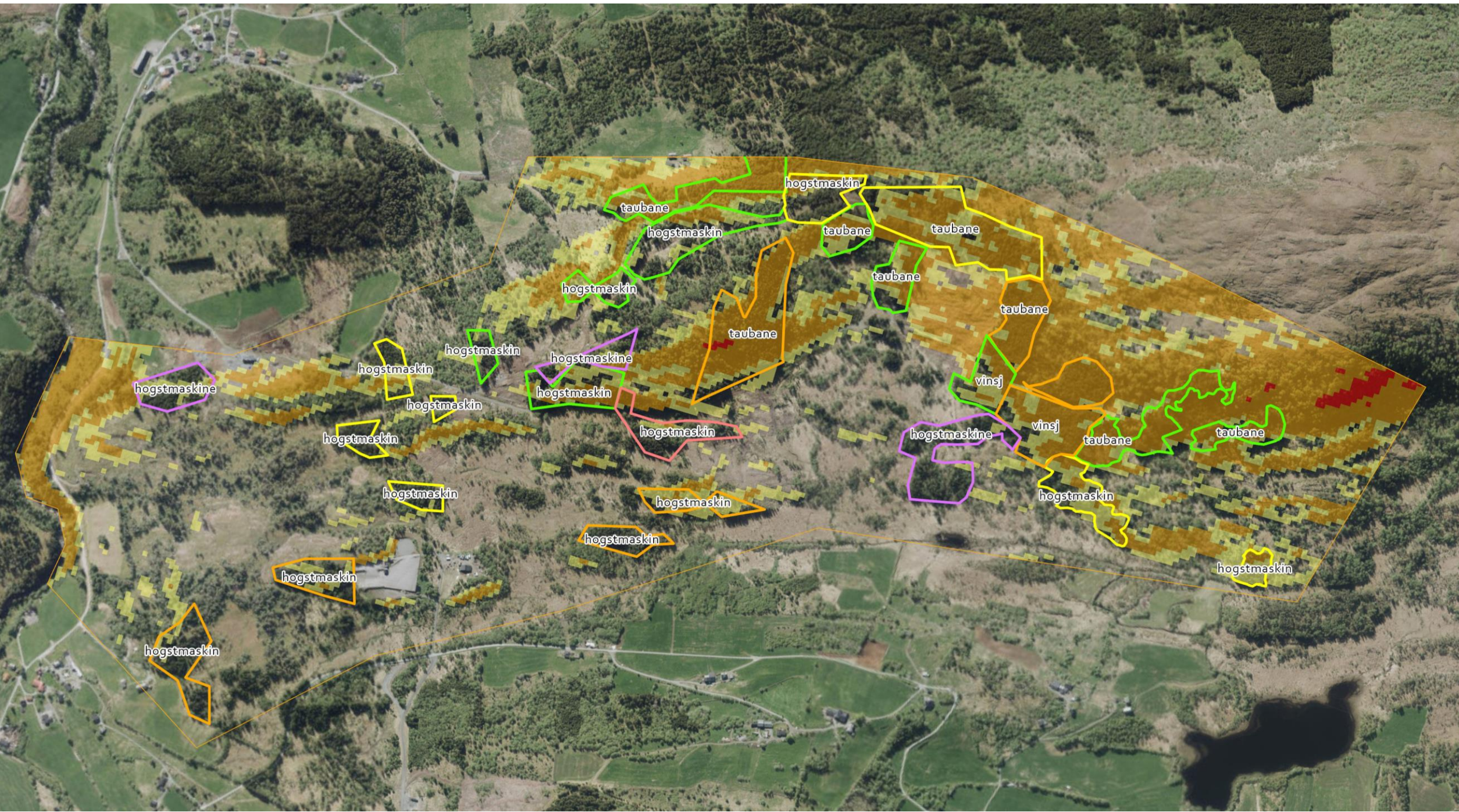
- Driftsområder, periodisert og vurdering av driftsform
- Vurdering av infrastruktur og behov
- Vurdering av fremtidsskogen: omsyn til flerbruk og investeringer
- Oppsett med skogfondkalkulator som skal gjøre det tidløst.
- Deling av viten, opplæring, nå ut med informasjon, ha noen å spørre.
- Enkelt språk

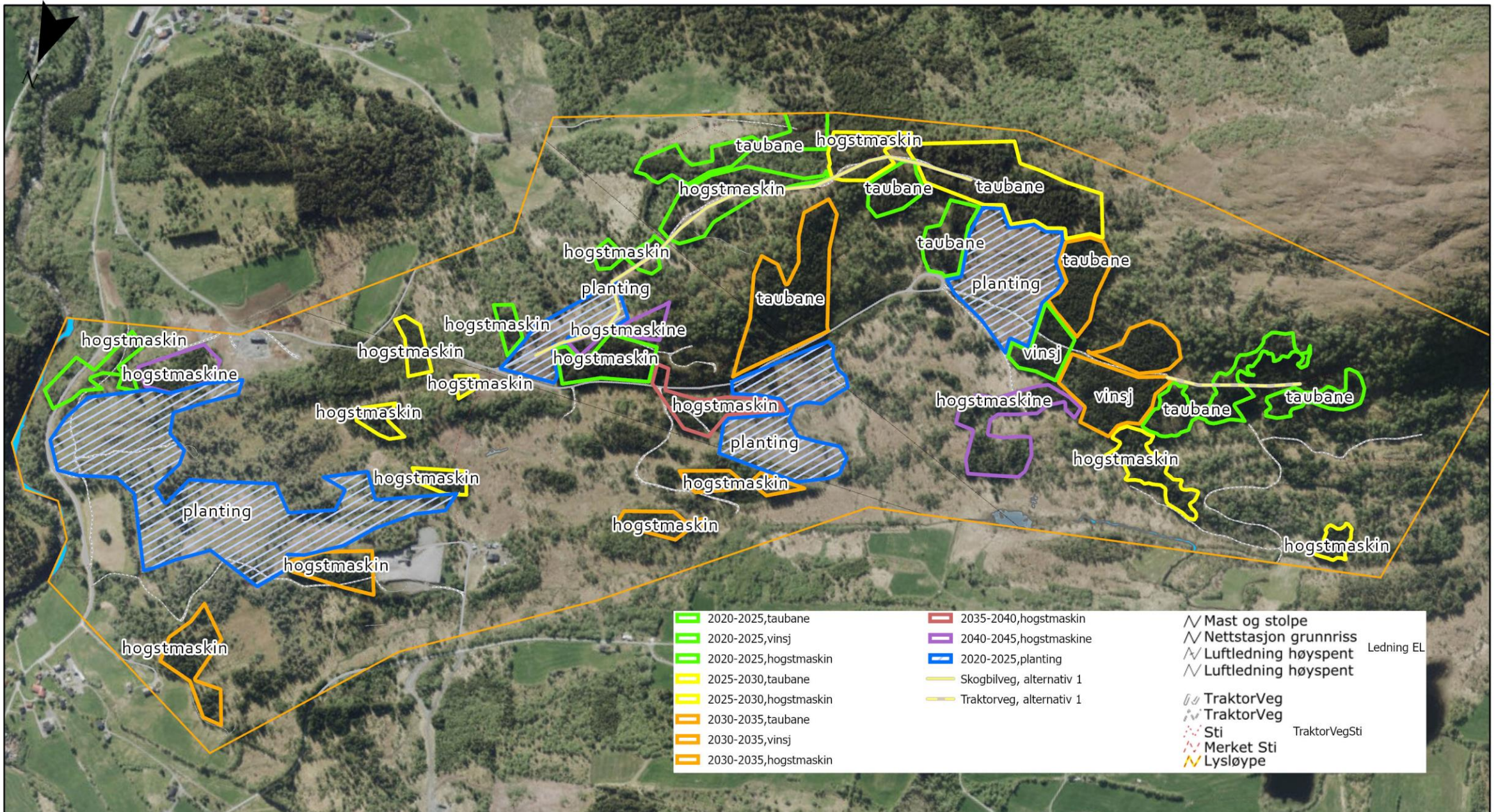








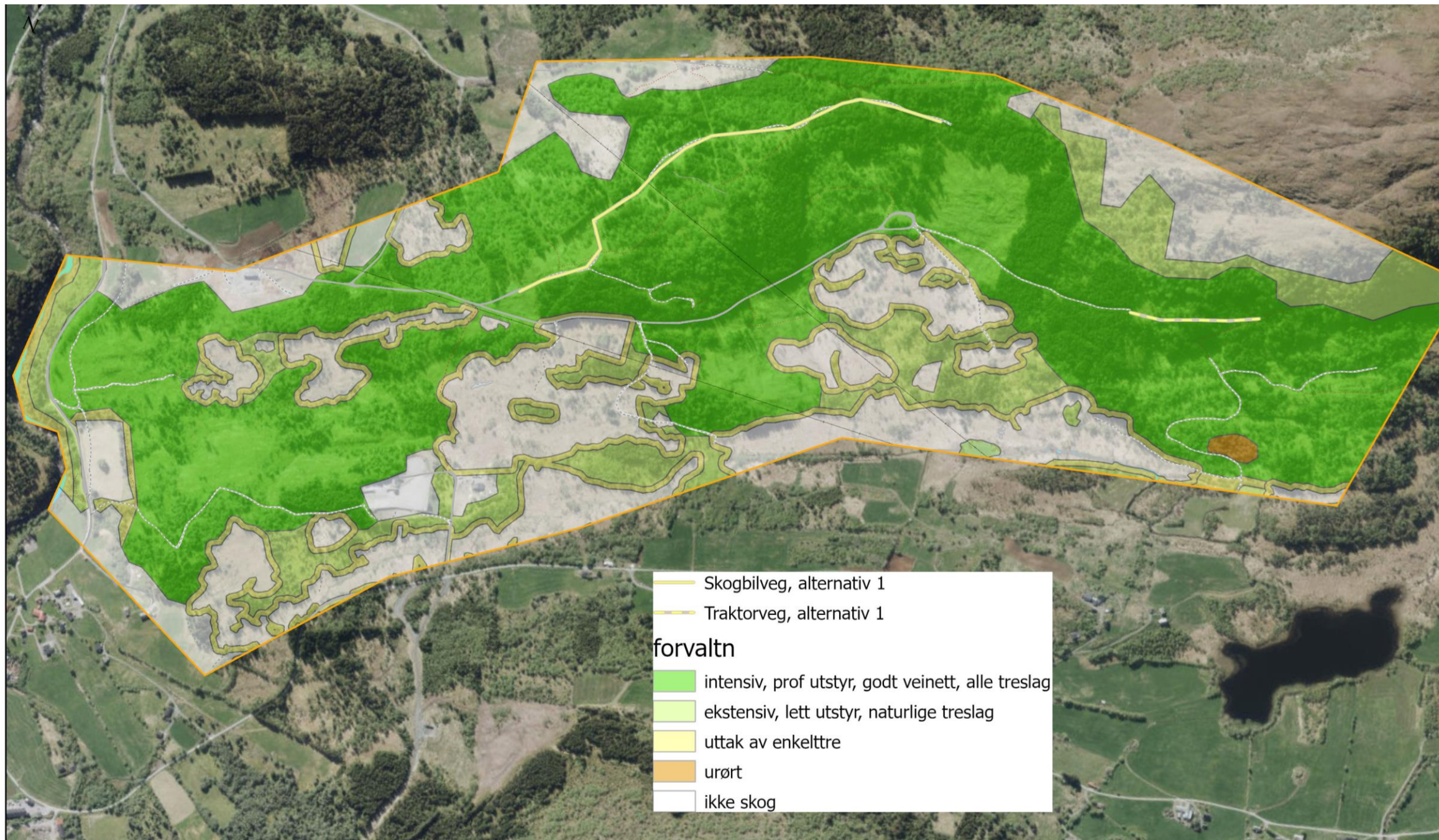




	2020-2025,taubane		2035-2040,hogstmaskin		Mast og stolpe
	2020-2025,vinsj		2040-2045,hogstmaskine		Nettstasjon grunnriss
	2020-2025,hogstmaskin		2020-2025,planting		Luftledning høyspent
	2025-2030,taubane		Skogbilveg, alternativ 1		Luftledning høyspent
	2025-2030,hogstmaskin		Traktorveg, alternativ 1		TraktorVeg
	2030-2035,taubane				TraktorVeg
	2030-2035,vinsj				Sti
	2030-2035,hogstmaskin				Merket Sti
					Lysløype

Ledning EL

TraktorVegSti



Alle foto og kart av Gro Kampp Hansen



Statsforvaltaren i Vestland

Facebook @SFVestland

Twitter @SFVestland

LinkedIn @SFVestland

Abonner på nyhende www.statsforvaltaren.no/vl



Egil Devig

54 år

Agronom utdanning frå Mo

Vegplanleggar frå skogkurs med tillegg i gis

Driv småbruk med avl av ridehest og Gns.

Har vore entrepenør i skogen

Kjøyrt kappe bil/tømmerbil

Kjøyrt gravemaskin på anlegg og i skogen

Vegplanleggar frå 2019



Fellesplaner i Stad

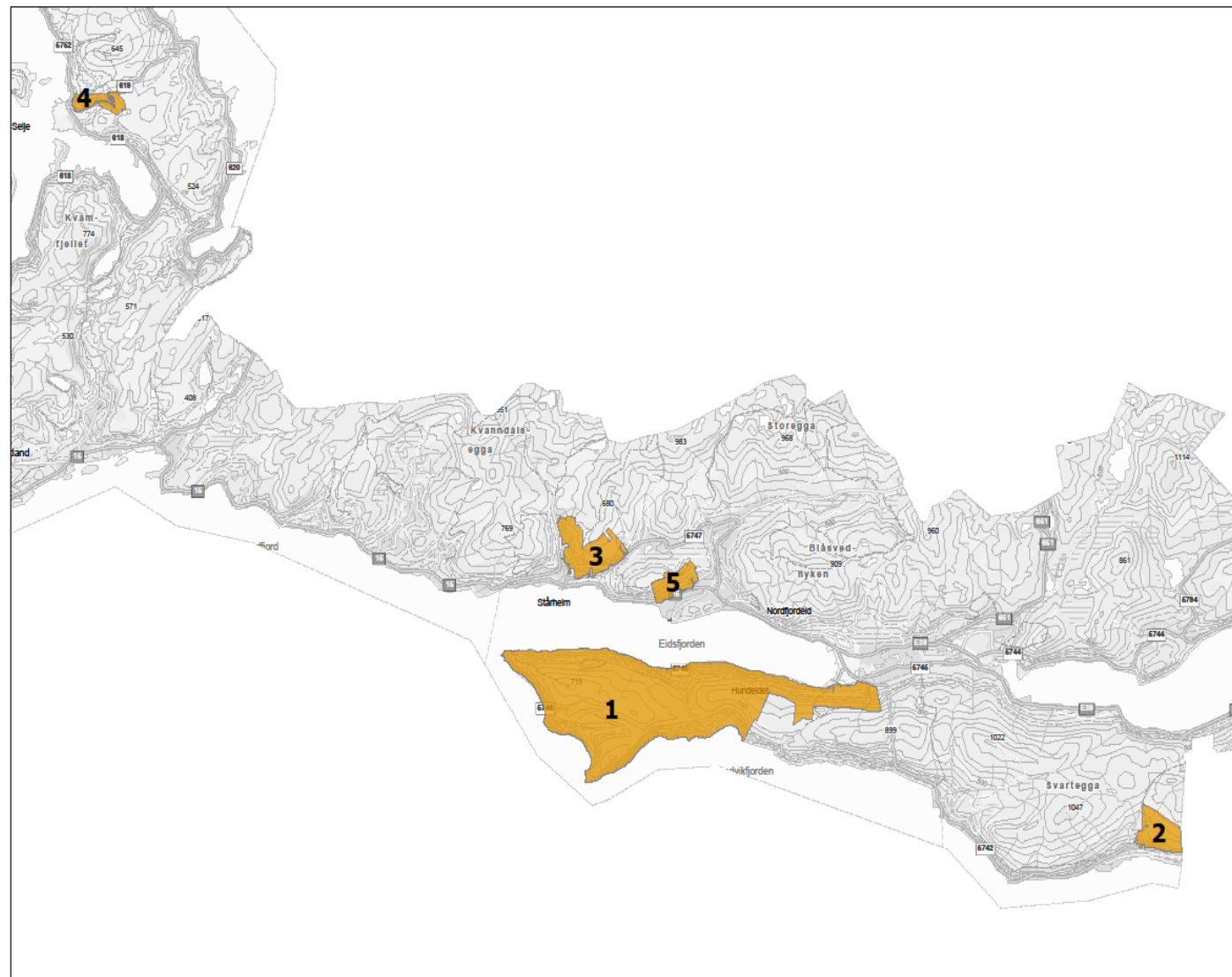
Oppsummering frå vegplanleggar

Egil devig

Områder som er med i fellesplan prosjekte

Her er 5 område som var med i starten

Område 1 er ikkje med i min del



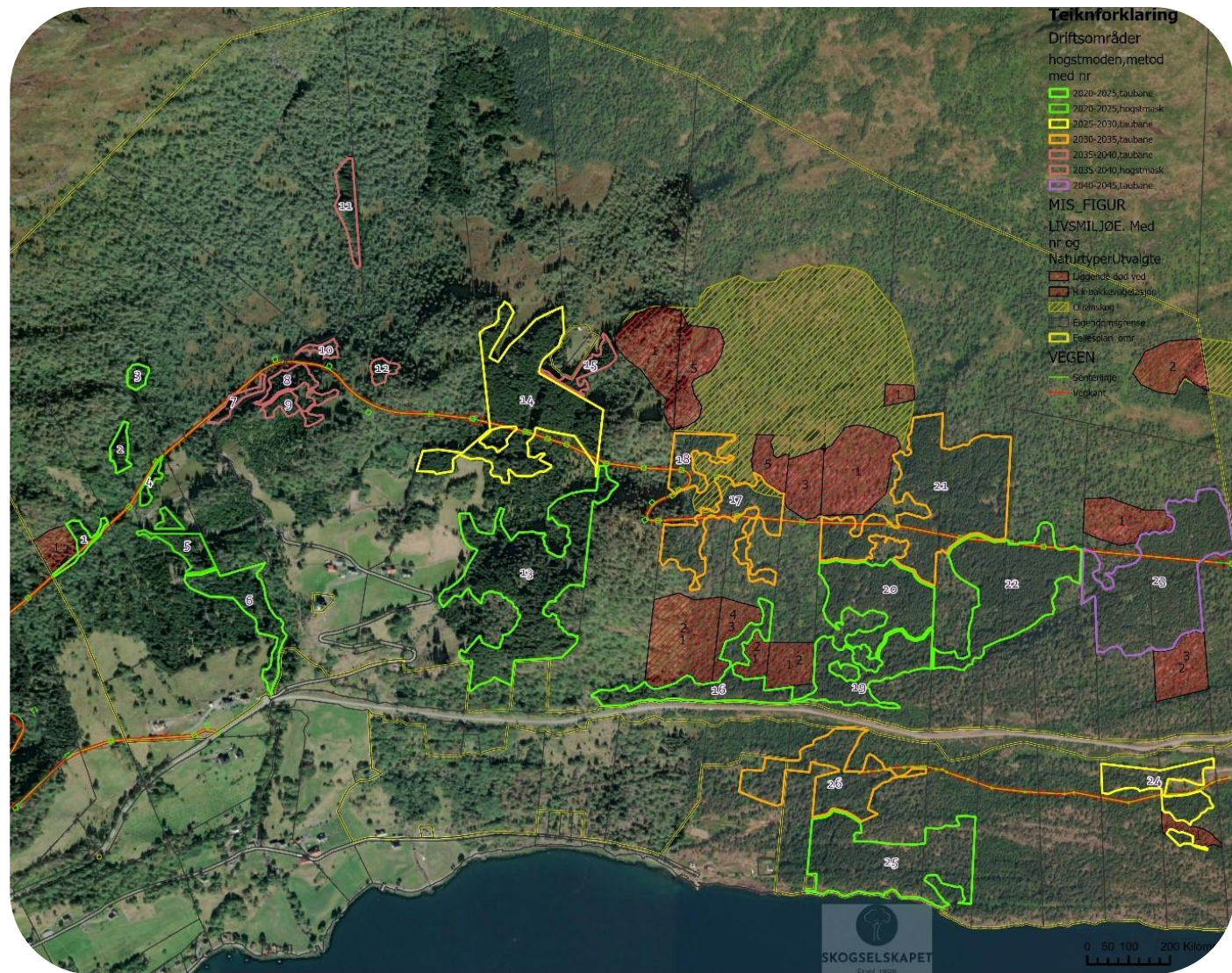
Framgangs prosesse

- Vi har hatt fellesmøte med grunneigarane i kvart område
- Deretter tok eg kontakt med kvar enkelt
- Det var veldig vanskleg å få respons på telefon, melding og e-post



Oversikt av bestand, volum, mis figurar, utvalg naturtype og driftsmetode

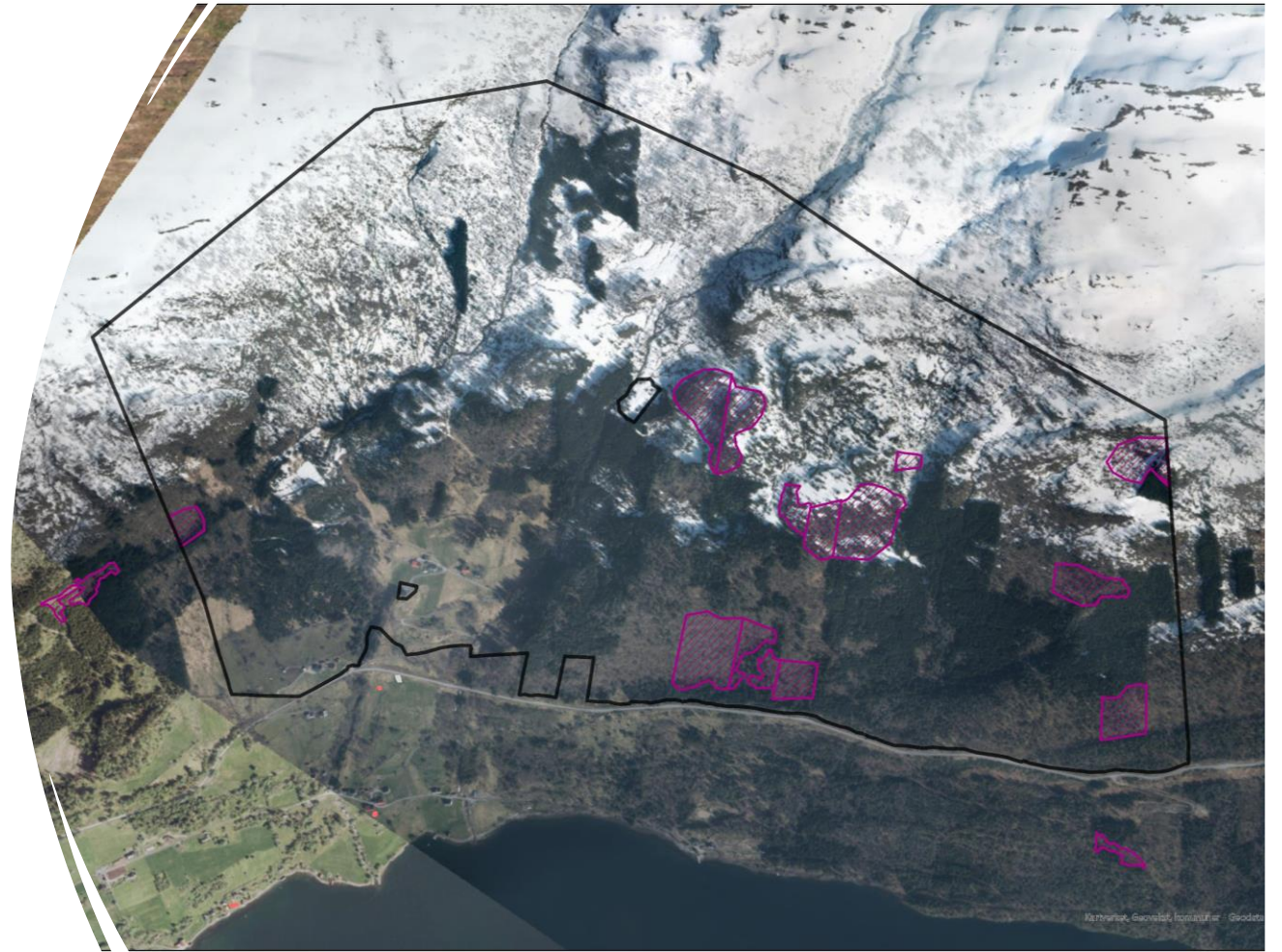
- Vi gikk gjennom takstane av skogen
- Såg på terreng heling
- Bestemte kva skog som står kor
- Korti det var hogst
- Korleis ein kunne få den ut



Drifts- område nummer	Hogstmoden i perioden	Drifts metode	Volum gran i 2022	Volum furu i 2022	Volum lauv i 2022	Berekna total volum når skogen vert hogstmoden	Merknader
1	2020-2025	taubane	267	0	0	267	grenser til nøkkelbiotop
2	2020-2025	taubane	219	0	0	219	
3	2020-2025	taubane	135	0	0	135	
4	2020-2025	hogstmaskin	156	0	0	156	
5	2020-2025	hogstmaskin	513	1	1	515	
6	2020-2025	taubane	1123	11	45	1179	kantsone mot elv
7	2035-2040	hogstmaskin	150	0	8	220	kantsone til elv
8	2035-2040	taubane	222	25	0	375	kantsone til elv. spar store lauvtrær
9	2035-2040	hogstmaskin	261	26	0	434	
10	2035-2040	hogstmaskin	103	0	0	156	kantsone til elv. spar store lauvtrær
11	2035-2040	hogstmaskin	299	0	14	446	
12	2035-2040	hogstmaskin	95	0	0	144	
13	2020-2025	taubane	3912	198	116	4226	Noe vindfall. kantsone mot elv
14	2025-2030	taubane	3715	0	0	4217	kantsone mot elv
15	2035-2040	hogstmaskin	226	0	0	383	
16	2020-2025	taubane	1390	26	185	1601	Spar store lauvtrær. Kontakt AT Skog før hogst nær MIS.
17	2030-2035	taubane	1171	11	43	1578	spar store lauvtrær og liggende død ved
18	2030-2035	taubane	498	5	19	672	spar store lauvtrær
19	2020-2025	taubane	1500	0	0	1500	En del vindfall. Spar store lauvtrær
20	2020-2025	taubane	2214	0	0	2214	Spar store lauvtrær
21	2030-2035	taubane	3683	15	60	4959	Noe vindfall øverst i bestandet.
22	2020-2025	taubane	2959	30	117	3106	spar store lauvtrær
23	2040-2045	taubane	2436	51	94	4488	innslag eldre gran i vest. Spar store lauvtrær
24	2025-2030	taubane	595	136	70	894	Kontakt AT Skog før hogst inntil MIS
25	2020-2025	taubane	874	686	202	1762	Spar store lauvtrær. Egnet for treslagsskifte til gran utanom mot fjord og øverst i brattaste terrenget.
26	2030-2035	taubane	489	401	90	1254	Spar store lauvtrær. Egnet for treslagsskifte til gran.

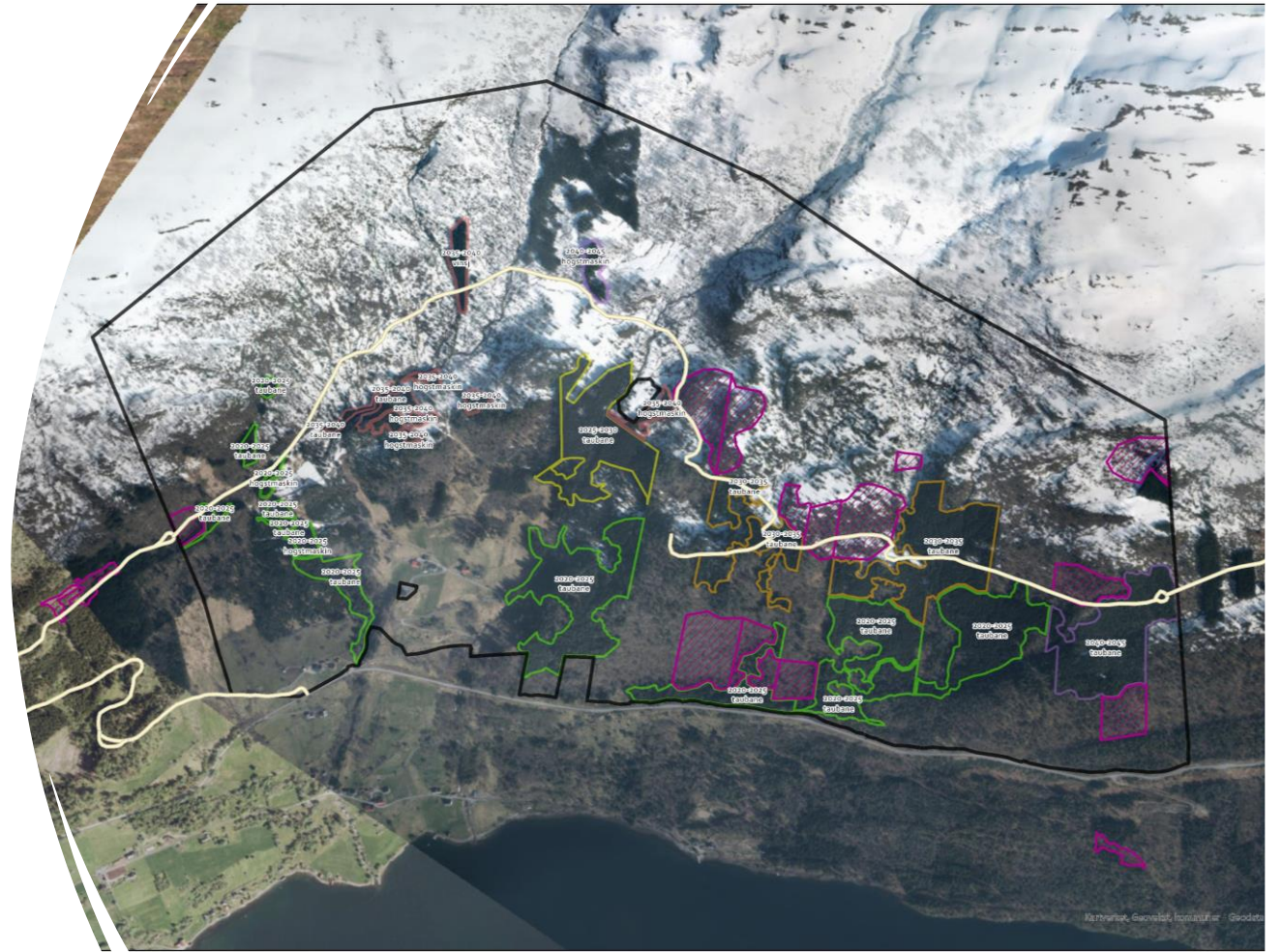
Eigedomsgrensene

- Vi tok vekk eigedomsgrensene
- For å heilheitlig planlegging av skog og veg



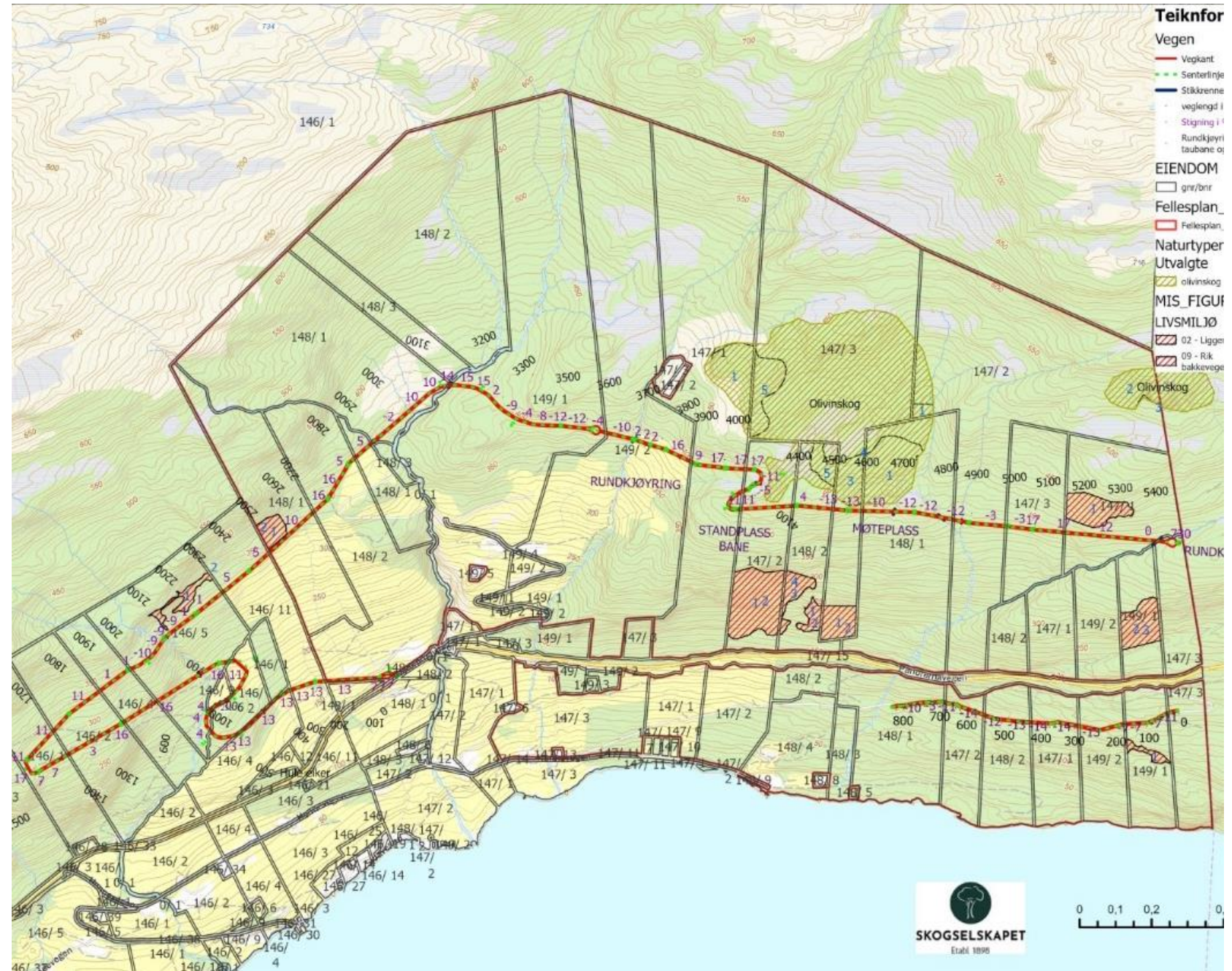
vegforslag

- Vi hadde fleire forslag til veg



Endeleg vegforslag

- Og enda opp slik
- Etter fleire vurderingar av stigning, markfuktigheit og naturfarer
- Best tilgang til mest skog
- Kostnadoverslag



Budsjett

- Innhald:
 - kubikkmasse
 - kostnad til drift
 - kostnad til planting
 - inntekter
 - tilskot
 - tar høgde for bruk av skogfond
 - skatt
 - Og endelig netto inntekter
- Her er også ein tabell som går på enkelt grunneigar
- Og på kostnadsfordeling på vegen

Hogst- føresetnader	Antall	Kostnad pr einhet	Einhet	Delsum i kr/m ³
Total kubikkmasse med framskriving av 2020-2025 til 2030	23 487		m ³	0
Gjennomsnittleg tømmerpris	23 487	530	kr per m ³	12 448 110
Utgifter til hogst med hogstmaskin m ³	1 013	200	kr per m ³	202 600
Utgifter til hogst med taubane m ³	22 474	450	kr per m ³	10 113 300
Tilskot til taubane	22 474	240	kr per m ³	5 393 760
				-
				-
Skogkultur-føresetnader				-
Planting og supplering i 1,2,3,4,5,6,7,13,14,16,19,20 og 22		315	dekar	-
Gjennomsnittleg kostnad		2 000	kr per dekar	630 000
Tilskot		50	%	315 000
				-
				-
Vegbygging-føresetnader				-
Ny veg		3 120	m	-
Opprusting eldre veg		-	m	-
Vurdert kostnad ny veg		3 000	kr per m	9 360 000
Vurdert kostnad opprusting		-	kr per m	-
Tilskot til vegbygging		60	%	5 616 000
Valt skogfondsats		40	%	4 979 244
Inneståande skogfond etter investeringar				920 244
Skogfondsbehov			kr	4 059 000
				-
				-
Resultat				-
				-
Nettoinntekter etter drift, skogfondsavsetning		-	2 847 034	kr
Investeringar	-		9 990 000	kr
Driftstilskot	+		5 393 760	kr
Investeringstilskot	+		5 931 000	kr
Skattbar del av skogfond	+		608 850	kr
Skattbar inntekt		-	903 424	kr
Skatt		-	335 170	kr
Skattefri andel frå skogfond	+		3 450 150	kr
Sum nettoinntekt ``på konto``			2 881 896	kr

Framtidsskogen

- Vi kom med forslag til kvar det skal vere skog I framtida
- Om det er:
- Intensiv drift
- Ekstensiv drift
- Ikkje skog I det heile
- Natur skog

