

**T. FRIVIK**

**Taubanedrift AS**



Sørfjorden

KMS 4000 Doosan 210  
med Woody 60





Sauda optimal standplass





Sauda





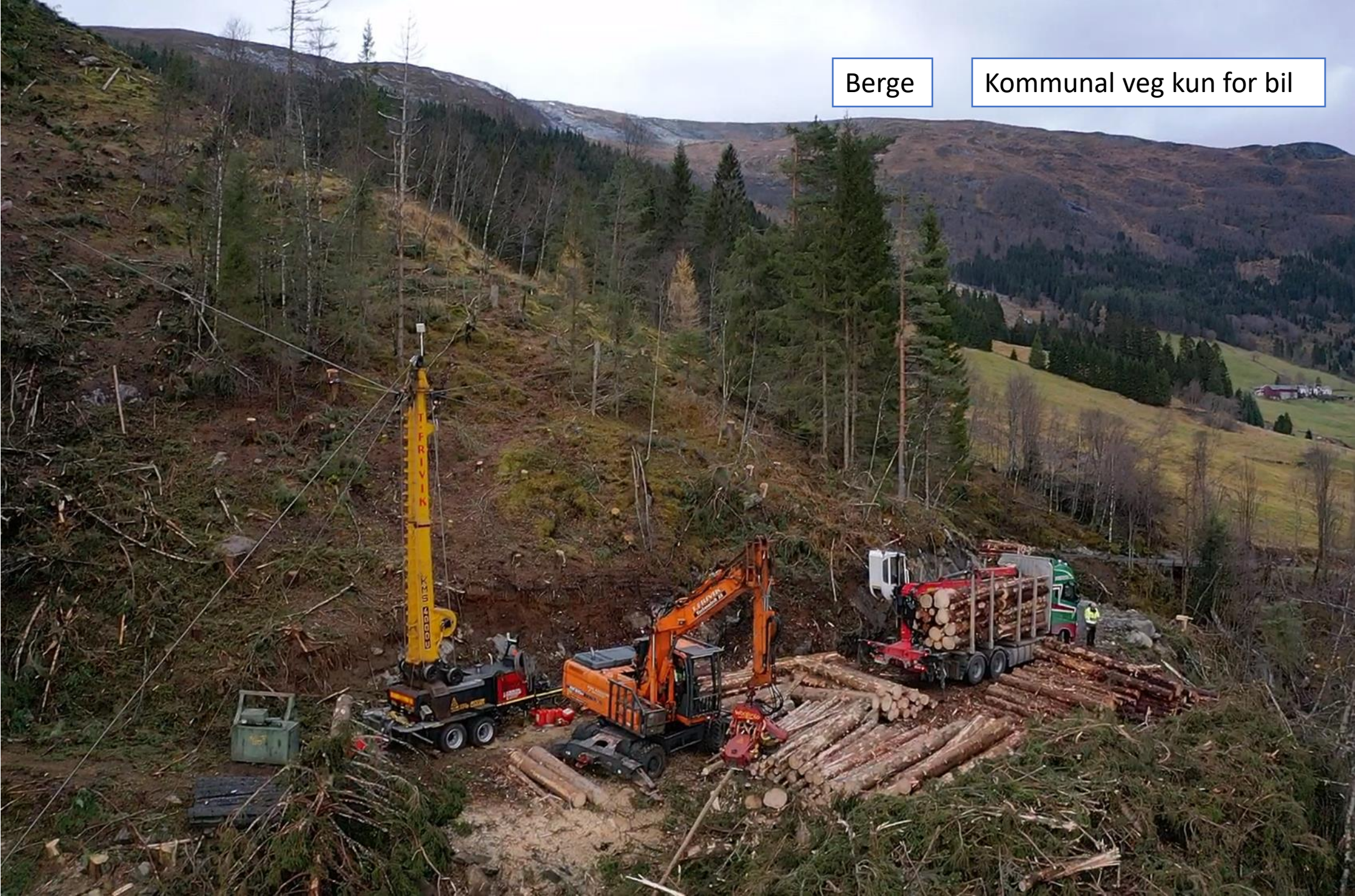
Woodliner sjølkjørende løpekatt





Berge

Kommunal veg kun for bil







**T. FRIVIK**  
**Taubanedrift AS**

Vadheim Skytebane



Løbø Vadheim







Tømmmerlass som forankring

Løbbø Vadheim





Alternativ anker til tårn

Løha Vadheim



Bygd 20 meter veg/standplass ut  
frå kommunal veg

Løbø Vadheim





Råheim Viksdalen

Veg planlagt av Egil Devig





Optimal standplass

Vikersund





Rep hoppbakke Vikersund







Mobilt anker til bærekabel





Vikersund

Her var alt på plass



Drift i Uskedalen





Uskedalen

Ingen problem  
om det er ein  
knekk i terrenget





Vegplanleggere på besøk  
på ny veg i Uskedalen





Kvamen kai Dalsfjorden





Vogntog bygd for 60 tonn med kort henger





Takk for meg