

Side:	2101-2102	Date:	31.01.2025
Date:	14.12.07	Off.:	NOTASM
Off.:	TEN	Kfr.:	NOENVA
Kfr.:	RBA	Rev.:	01

SAMMENDRAG

ARMERINGSLISTER

HELE LENGDER (m)

Diameter		8	10	12	14	16	20	25	32	Sum kg
Stål- kvalitet										

KAPPET LENGDER (m)

Diameter		8	10	12	14	16	20	25	32	Sum kg
Stål- kvalitet	B500NC			116,8		987,5	323,9	87,6		2856,1

SUM (KG): 2856,1

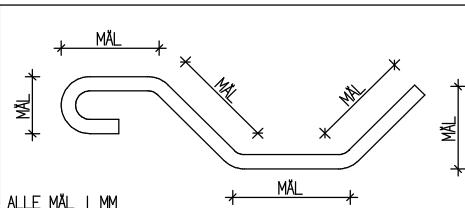
KAPPET OG BØYD LENGDER (m)

Diameter		8	10	12	14	16	20	25	32	Sum kg
Stål- kvalitet	B500NC			534,1		167,9				816,1

SUM (KG): 816,1

TOTAL SUM (KG): 3610,3

Side: 2101	Date: 14.12.07	Date: 31.01.25
Utf.: TEN	Off.: NOTASM	
Kfr.: RBA	Kfr.: NOENVA	
Teignr.: K02-2		
Rev:		Rev: 01

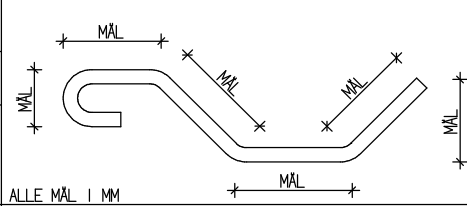
LANDBRUKSVEGBRU TYPE 2
STÅLBJELKEBRU SPENN 10,0m


Pos Nr.	Stål-kval.	Diam mm	Ant. stk.	Kapp-lengde mm	Samlet lengde m		Rev	MERKNAD
P1	B500NC	20	64	4490	287,4	4490		
P2	B500NC	16	64	4490	287,4	4490		
P3	B500NC	16	25	11030	275,8	11030		
P4	B500NC	16	25	10980	274,5	10980		
P5	B500NC	16	12	9450	113,4	9450		
P6	B500NC	12	168	1917	322,1			Bøy dor D = 32 mm
P7	B500NC	12	50	2987	149,4			Bøy dor D = 32 mm
P8	B500NC	16	50	3357	167,9			Bøy dor D = 50 mm Må tilpasses bruas helning i lengderetningen.
P9	B500NC	25	24	3650	87,6	3650		
P10	B500NC	12	12	1277	15,3			Bøy dor D = 32 mm

LENGDESAMMENDRAG I M

Diameter i mm	8	10	12	14	16	20	25	32	nett M ²
Stål-kvalitet	B500NC		486,7			1159,0	287,4	87,6	

Side: 2102	Date: 14.12.07	Date: 31.01.25
Utf.: TEN	Off.: NOTASM	
Kfr.: RBA	Kfr.: NOENVA	
Teignr.: K02-2	Rev.: 01	

LANDBRUKSVEGBRU TYPE 2
STÅLBJELKEBRU SPENN 10,0m


Pos Nr.	Stål-kval.	Diam mm	Ant. stk.	Kapp-lengde mm	Samlet lengde m		Rev	MERKNAD
P11	B500NC	12	36	1317	47,4			Bøy dor D = 32 mm
P12	B500NC	20	10	3650	36,5			
P13	B500NC	16	10	3650	36,5			
P14	B500NC	12	32	3650	116,8			

LENGDESAMMENDRAG I M

Diameter i mm	8	10	12	14	16	20	25	32	nett M ²
Stål-kvalitet	B500NC		164,2		36,5	36,5			