

Side:	2121-2122		
Date:	14.12.07	Date:	31.01.2025
Utf.:	TEN	Utf.:	NOTASM
Kfr.:	RBA	Kfr.:	NOENVA
Rev.:		Rev.:	01

LANDBRUKSVEGBRU TYPE 2

# SAMMENDRAG

# ARMERINGSLISTER

## HELE LENGDER (m)

Diameter		8	10	12	14	16	20	25	32	Sum kg
Stål- kvalitet	B500NC					708,0				1139,9

SUM (KG): 1139,9

## KAPPET LENGDER (m)

Diameter		8	10	12	14	16	20	25	32	Sum kg
Stål- kvalitet	B500NC			116,8		519,6	382,2	87,6		2249,9

SUM (KG): 2249,9

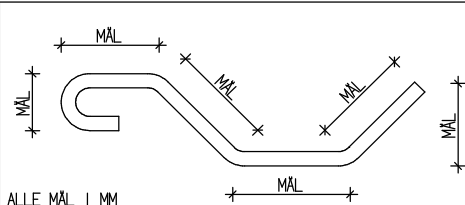
## KAPPET OG BØYD LENGDER (m)

Diameter		8	10	12	14	16	20	25	32	Sum kg
Stål- kvalitet	B500NC			591,7		167,9				806,3

SUM (KG): 806,3

TOTAL SUM (KG): 4196,0

Side: 2121	Date: 14.12.07	Date: 31.01.25
Utf.: TEN	Utf.: NOTASM	
Kfr.: RBA	Kfr.: NOENVA	
Teignr.: K02-2		
Rev:		Rev: 01

**LANDBRUKSVEGBRU TYPE 2**  
**STÅLBJELKEBRU SPENN 12,0m**


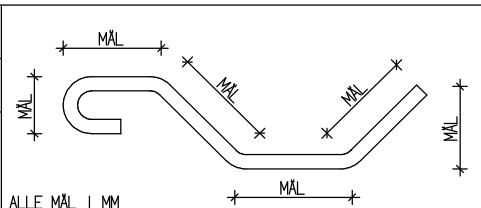
Pos Nr.	Stål-kval.	Diam mm	Ant. stk.	Kapp-lengde mm	Samlet lengde m		Rev	MERKNAD
P1	B500NC	20	77	4490	345,7	4490		
P2	B500NC	16	77	4490	345,7	4490		
P3	B500NC	16		var	360,0	VAR		
P4	B500NC	16		var	348,0	VAR		
P5	B500NC	16	12	11450	137,4	11450		
P6	B500NC	12	198	1917	379,6			Bøy dor D = 32 mm
P7	B500NC	12	50	2987	149,4			Bøy dor D = 32 mm
P8	B500NC	16	50	3357	167,9			Bøy dor D = 50 mm Må tilpasses bruas helning i lengderetningen.
P9	B500NC	25	24	3650	87,6	3650		
P10	B500NC	12	12	1277	15,3			Bøy dor D = 32 mm

**LENGDESAMMENDRAG I M**

Diameter i mm	8	10	12	14	16	20	25	32	nett M <sup>2</sup>
Stål-kvalitet	B500NC		544,2		1399,1	345,7	87,6		

Side: 2122	Date: 14.12.07	Date: 31.01.25
Utf.: TEN	Utf.: NOTASM	
Kfr.: RBA	Kfr.: NOENVA	
Teignr.: K02-2	Rev.: 01	

**LANDBRUKSVEGBRU TYPE 2**  
**STÅLBJELKEBRU SPENN 12,0m**



Pos Nr.	Stål-kval.	Diam mm	Ant. stk.	Kapp-lengde mm	Samlet lengde m	ALLE MÅL I MM	Rev	MERKNAD
P11	B500NC	12	36	1317	47,4			Bøy dor D = 32 mm
P12	B500NC	20	10	3650	36,5			
P13	B500NC	16	10	3650	36,5			
P14	B500NC	12	32	3650	116,8			

**LENGDESAMMENDRAG I M**

Diameter i mm	8	10	12	14	16	20	25	32	nett M <sup>2</sup>
Stål-kvalitet	B500NC		164,2		36,5	36,5			