

Side:	2181-2182		
Date:	14.12.07	Date:	31.01.2025
Utf.:	TEN	Utf.:	NOTASM
Kfr.:	RBA	Kfr.:	NOENVA
Rev.:		Rev.:	01

SAMMENDRAG

ARMERINGSLISTER

HELE LENGDER (m)

Diameter		8	10	12	14	16	20	25	32	Sum kg
Stål- kvalitet	B500NC					1260,0				2028,6

SUM (KG): 2028,6

KAPPET LENGDER (m)

Diameter		8	10	12	14	16	20	25	32	Sum kg
Stål- kvalitet	B500NC			116,8		561,8	561,8	87,6		2770,4

SUM (KG): 2770,4

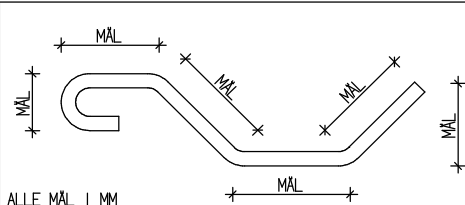
KAPPET OG BØYD LENGDER (m)

Diameter		8	10	12	14	16	20	25	32	Sum kg
Stål- kvalitet	B500NC			768,0		167,9				966,0

SUM (KG): 966,0

TOTAL SUM (KG): 5765,1

Side: 2181	Date: 14.12.07	Date: 31.01.25
Utf.: TEN	Off.: NOTASM	
Kfr.: RBA	Kfr.: NOENVA	
Teignr.: K02-2		
Rev:		Rev: 01

LANDBRUKSVEGBRU TYPE 2
STÅLBJELKEBRU SPENN 18,0m


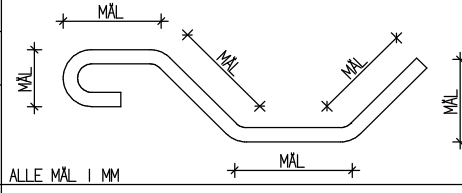
Pos Nr.	Stål-kval.	Diam mm	Ant. stk.	Kapp-lengde mm	Samlet lengde m		Rev	MERKNAD
P1	B500NC	20	117	4490	525,3			
P2	B500NC	16	117	4490	525,3			
P3	B500NC	16		var	516,0			
P4	B500NC	16		var	516,0			
P5	B500NC	16		var	228,0			
P6	B500NC	12	290	1917	555,9			Bøy dor D = 32 mm
P7	B500NC	12	50	2987	149,4			Bøy dor D = 32 mm
P8	B500NC	16	50	3357	167,9			Bøy dor D = 50 mm Må tilpasses bruas helning i lengderetningen.
P9	B500NC	25	24	3650	87,6			
P10	B500NC	12	12	1277	15,3			Bøy dor D = 32 mm

LENGDESAMMENDRAG I M

Diameter i mm	8	10	12	14	16	20	25	32	nett M ²
Stål-kvalitet	B500NC		720,6		1993,3	525,3	87,6		

Side: 2182	Date: 14.12.07	Date: 31.01.25
Urf.: TEN	Urf.: NOTASM	
Kfr.: RBA	Kfr.: NOENVA	
Teignr.: K02-2	Rev.: 01	

**LANDBRUKSVEGBRU TYPE 2
STÅLBJELKEBRU SPENN 18,0m**



Pos Nr.	Stål-kval.	Diam mm	Ant. stk.	Kapp-lengde mm	Samlet lengde m	ALLE MÅL I MM
P11	B500NC	12	36	1317	47,4	
P12	B500NC	20	10	3650	36,5	
P13	B500NC	16	10	3650	36,5	
P14	B500NC	12	32	3650	116,8	

Rev	MERKNAD
	Bøy dor D = 32 mm

LENGDESAMMENDRAG I M

Diameter i mm	8	10	12	14	16	20	25	32	nett M^2
Stål-kvalitet	B500NC		164,2		36,5	36,5			