

Side:	3041-3042	
Date:	14.12.07	Date: 31.01.2025
Utf.:	TEN	Utf.: NOTASM
Kfr.:	RBA	Kfr.: NOENVA
Rev.:	00	Rev.: 01

LANDBRUKSVEGBRU TYPE 3

# SAMMENDRAG

# ARMERINGSLISTER

## HELE LENGDER (m)

Diameter		8	10	12	14	16	20	25	32	Sum kg
Stål- kvalitet										

## KAPPET LENGDER (m)

Diameter		8	10	12	14	16	20	25	32	Sum kg
Stål- kvalitet	B500NC			58,4		452,8	13,8	254,2		1815,5

SUM (KG): 1815,5

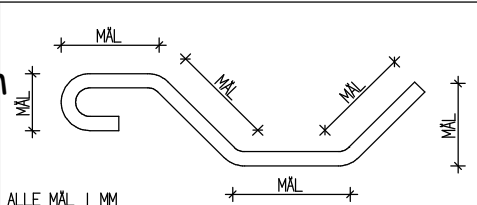
## KAPPET OG BØYD LENGDER (m)

Diameter		8	10	12	14	16	20	25	32	Sum kg
Stål- kvalitet	B500NC			287,1		196,3				575,9

SUM (KG): 575,9

TOTAL SUM (KG): 2391,4

Side: 3041	Date: 14.12.07	Date: 31.01.25
Utf.: TEN	Off.: NOTASM	
Kfr.: RBA	Kfr.: NOENVA	
Teignr.: K03-2		
Rev.: 00		Rev.: 01

**LANDBRUKSVEGBRU TYPE 3**  
**BETONGPLATEBRU SPENN 4,0m**


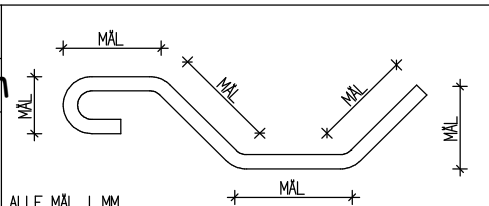
Pos Nr.	Stål-kval.	Diam mm	Ant. stk.	Kapp-lengde mm	Samlet lengde m		Rev
P1	B500NC	16	48	4490	215,5		
P2	B500NC	16	20	3650	73,0		
P3	B500NC	25	29	5030	145,9		
P4	B500NC	16	29	4950	143,6		
P5	B500NC	20	4	3450	13,8		
P6	B500NC	12	76	1867	141,9		Bøy dor D = 32 mm
P7	B500NC	12	58	1777	103,1		Bøy dor D = 32 mm
P8	B500NC	16	58	3385	196,3		Bøy dor D = 32 mm Må tilpasses bruas helning i lengderetningen.
P9	B500NC	25	24	3650	87,6		
P10	B500NC	12	12	1317	15,8		Bøy dor D = 32 mm

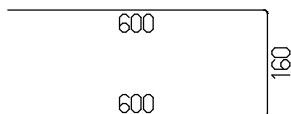
**LENGDESAMMENDRAG I M**

Diameter i mm	8	10	12	14	16	20	25	32	nett M <sup>2</sup>
Stål-kvalitet	B500NC		260,8		628,4	13,8	233,5		

Side: 3042	Date: 14.12.07	Date: 31.01.25
Urf.: TEN	Urf.: NOTASM	
Kfr.: RBA	Kfr.: NOENVA	
Tegn.nr.: K03-2		
Rev.: 00	Rev.: 01	

**LANDBRUKSVEGBRU TYPE 3**  
**BETONGPLATEBRU SPENN 4,0m**



Pos Nr.	Stål-kval.	Diam mm	Ant. stk.	Kapp-lengde mm	Samlet lengde m	
P11	B500NC	12	16	3650	58,4	3650
P12	B500NC	25	6	3450	20,7	3450
P13	B500NC	16	6	3450	20,7	3450
P14	B500NC	12	20	1317	26,3	

Rev: **MERKNAD**

Bøy dor D = 32 mm

**LENGDESAMMENDRAG I M**

Diameter i mm	8	10	12	14	16	20	25	32	nett M <sup>2</sup>
Stål-kvalitet	B500NC		84,7		20,7		20,7		