

Side:	3061-3062	
Date:	14.12.07	Date: 31.01.2025
Utf.:	TEN	Utf.: NOTASM
Kfr.:	RBA	Kfr.: NOENVA
Rev.:	00	Rev.: 01

LANDBRUKSVEGBRU TYPE 3

SAMMENDRAG

ARMERINGSLISTER

HELE LENGDER (m)

Diameter		8	10	12	14	16	20	25	32	Sum kg
Stål- kvalitet										

KAPPET LENGDER (m)

Diameter		8	10	12	14	16	20	25	32	Sum kg
Stål- kvalitet	B500NC			58,4		639,5	21,8	324,2		2411,4

SUM (KG): 2411,4

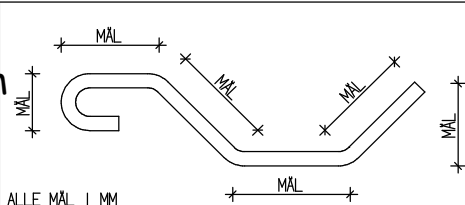
KAPPET OG BØYD LENGDER (m)

Diameter		8	10	12	14	16	20	25	32	Sum kg
Stål- kvalitet	B500NC			354,9		196,3				637,3

SUM (KG): 637,3

TOTAL SUM (KG): 3048

Side: 3061	Date: 14.12.07	Date: 31.01.25
Utf.: TEN	Off.: NOTASM	
Kfr.: RBA	Kfr.: NOENVA	
Teignr.: K03-2		
Rev.: 00	Rev.: 01	

LANDBRUKSVEGBRU TYPE 3
BETONGPLATEBRU SPENN 6,0m


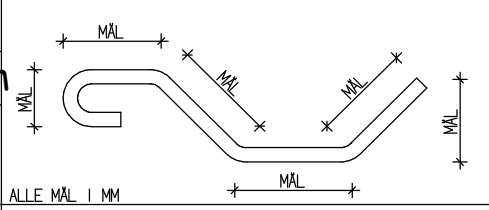
Pos Nr.	Stål-kval.	Diam mm	Ant. stk.	Kapp-lengde mm	Samlet lengde m		Rev	MERKNAD
P1	B500NC	16	74	4490	332,3	4490		
P2	B500NC	16	20	3650	73,0	3650		
P3	B500NC	25	29	7030	203,9	7030		
P4	B500NC	16	29	6950	201,6	6950		
P5	B500NC	20	4	5450	21,8	5450		
P6	B500NC	12	106	1967	208,5			Bøy dor D = 32 mm
P7	B500NC	12	58	1777	103,1			Bøy dor D = 32 mm
P8	B500NC	16	58	3385	196,3			Bøy dor D = 32 mm Må tilpasses bruas helning i lengderetningen.
P9	B500NC	25	24	3650	87,6	3650		
P10	B500NC	12	12	1417	17,0			Bøy dor D = 32 mm

LENGDESAMMENDRAG I M

Diameter i mm	8	10	12	14	16	20	25	32	nett M ²
Stål-kvalitet	B500NC		328,5		803,1	21,8	291,5		

Side: 3062	Date: 14.12.07	Date: 31.01.25
Urf.: TEN	Urf.: NOTASM	
Kfr.: RBA	Kfr.: NOENVA	
Tegn.nr.: K03-2		
Rev.: 00		Rev.: 01

LANDBRUKSVEGBRU TYPE 3
BETONGPLATEBRU SPENN 6,0m



Pos Nr.	Stål-kval.	Diam mm	Ant. stk.	Kapp-lengde mm	Samlet lengde m		Rev	MERKNAD
P11	B500NC	12	16	3650	58,4	3650		
P12	B500NC	25	6	5450	32,7	5450		
P13	B500NC	16	6	5450	32,7	5450		
P14	B500NC	12	20	1317	26,3			Bøy dor D = 32 mm

LENGDESAMMENDRAG I M

Diameter i mm	8	10	12	14	16	20	25	32	nett M ²
Stål-kvalitet	B500NC		84,7		32,7		32,7		