

Side:	3081-3082	
Date:	14.12.07	Date: 31.01.2025
Utf.:	TEN	Utf.: NOTASM
Kfr.:	RBA	Kfr.: NOENVA
Rev.:	00	Rev.: 01

LANDBRUKSVEGBRU TYPE 3

SAMMENDRAG

ARMERINGSLISTER

HELE LENGDER (m)

Diameter		8	10	12	14	16	20	25	32	Sum kg
Stål- kvalitet										

KAPPET LENGDER (m)

Diameter		8	10	12	14	16	20	25	32	Sum kg
Stål- kvalitet	B500NC			58,4		835,2	44,7	394,2		3059,4

SUM (KG): 3059,4

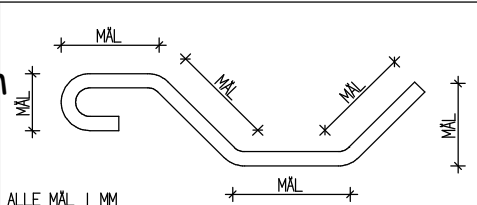
KAPPET OG BØYD LENGDER (m)

Diameter		8	10	12	14	16	20	25	32	Sum kg
Stål- kvalitet	B500NC			432,9		196,3				707,7

SUM (KG): 707,7

TOTAL SUM (KG): 3767,3

Side: 3081	Date: 14.12.07	Date: 31.01.25
Utf.: TEN	Off.: NOTASM	
Kfr.: RBA	Kfr.: NOENVA	
Teignr.: K03-2		
Rev.: 00	Rev.: 01	

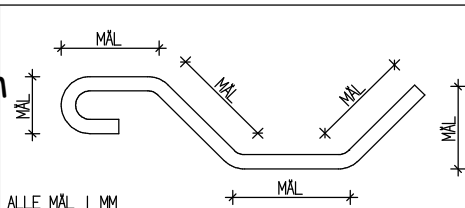
LANDBRUKSVEGBRU TYPE 3
BETONGPLATEBRU SPENN 8,0m


Pos Nr.	Stål-kval.	Diam mm	Ant. stk.	Kapp-lengde mm	Samlet lengde m		Rev
P1	B500NC	16	102	4490	458,0		
P2	B500NC	16	20	3650	73,0		
P3	B500NC	25	29	9030	261,9		
P4	B500NC	16	29	8950	259,5		
P5	B500NC	20	6	7450	44,7		
P6	B500NC	12	138	2067	285,2		Bøy dor D = 32 mm
P7	B500NC	12	58	1777	103,1		Bøy dor D = 32 mm
P8	B500NC	16	58	3385	196,3		Bøy dor D = 32 mm Må tilpasses bruas helning i lengderetningen.
P9	B500NC	25	24	3650	87,6		
P10	B500NC	12	12	1517	18,2		Bøy dor D = 32 mm

LENGDESAMMENDRAG I M

Diameter i mm	8	10	12	14	16	20	25	32	nett M ²
Stål-kvalitet	B500NC		406,6		986,8	44,7	349,5		

Side: 3082	Date: 14.12.07	Date: 31.01.25
Utf.: TEN	Off.: NOTASM	
Kfr.: RBA	Kfr.: NOENVA	
Tegn.np.: K03-2		
Rev.: 00		Rev.: 01

**LANDBRUKSVEGBRU TYPE 3
BETONGPLATEBRU SPENN 8,0m**


Pos Nr.	Stål-kval.	Diam mm	Ant. stk.	Kapp-lengde mm	Samlet lengde m	Rev
P11	B500NC	12	16	3650	58,4	
P12	B500NC	25	6	7450	44,7	
P13	B500NC	16	6	7450	44,7	
P14	B500NC	12	20	1317	26,3	Bøy dor D = 32 mm

LENGDESAMMENDRAG I M

Diameter i mm	8	10	12	14	16	20	25	32	nett M ²
Stål-kvalitet	B500NC		84,7		44,7		44,7		