

Side:	3101-3102		
Date:	14.12.07	Date:	31.01.2025
Utf.:	TEN	Utf.:	NOTASM
Kfr.:	RBA	Kfr.:	NOENVA
Rev.:	00	Rev.:	01

LANDBRUKSVEGBRU TYPE 3

SAMMENDRAG

ARMERINGSLISTER

HELE LENGDER (m)

Diameter		8	10	12	14	16	20	25	32	Sum kg
Stål- kvalitet										

KAPPET LENGDER (m)

Diameter		8	10	12	14	16	20	25	32	Sum kg
Stål- kvalitet	B500NC			58,4		1022,0	56,7	87,6	376,6	4610,5

SUM (KG): 4610,5

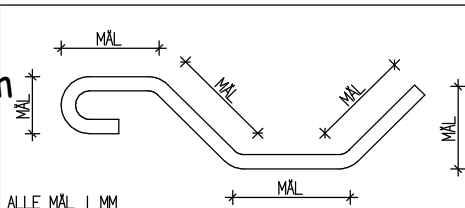
KAPPET OG BØYD LENGDER (m)

Diameter		8	10	12	14	16	20	25	32	Sum kg
Stål- kvalitet	B500NC			512,9		196,3				780,4

SUM (KG): 780,4

TOTAL SUM (KG): 5390,9

Side: 3101	Date: 14.12.07	Date: 31.01.25
Utf.: TEN	Off.: NOTASM	
Kfr.: RBA	Kfr.: NOENVA	
Teignr.: K03-2		
Rev.: 00	Rev.: 01	

LANDBRUKSVEGBRU TYPE 3
BETONGPLATEBRUSPENN 10,0m


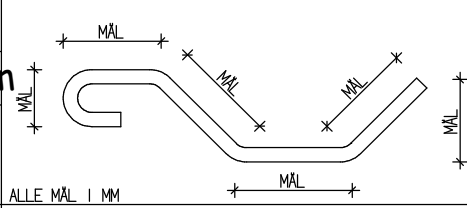
Pos Nr.	Stål-kval.	Diam mm	Ant. stk.	Kapp-lengde mm	Samlet lengde m		Rev
P1	B500NC	16	128	4490	574,7		
P2	B500NC	16	20	3650	73,0		
P3	B500NC	32	29	11030	319,9		
P4	B500NC	16	29	10950	317,5		
P5	B500NC	20	6	9450	56,7		
P6	B500NC	12	168	2167	364,1		Bøy dor D = 32 mm
P7	B500NC	12	58	1777	103,1		Bøy dor D = 32 mm
P8	B500NC	16	58	3385	196,3		Bøy dor D = 32 mm Må tilpasses bruas helning i lengderetningen.
P9	B500NC	25	24	3650	87,6		
P10	B500NC	12	12	1617	19,4		Bøy dor D = 32 mm

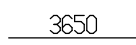
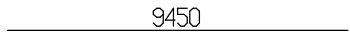

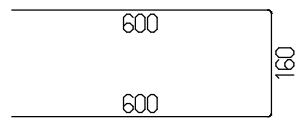
LENGDESAMMENDRAG I M

Diameter i mm	8	10	12	14	16	20	25	32	nett M ²
Stål-kvalitet	B500NC		486,6		1161,6	56,7	87,6	319,9	

Side: 3102	Date: 14.12.07	Date: 31.01.25
Uff.: TEN	Uff.: NOTASM	
Kfr.: RBA	Kfr.: NOENVA	
Tegn nr.: K03-2		
Rev.: 00	Rev.: 01	

LANDBRUKSVEGBRU TYPE 3
BETONGPLATEBRUSPENN 10,0m



Pos Nr.	Stål-kval.	Diam mm	Ant. stk.	Kapp-lengde mm	Samlet lengde m		Rev
P11	B500NC	12	16	3650	58,4		
P12	B500NC	32	6	9450	56,7		
P13	B500NC	16	6	9450	56,7		
P14	B500NC	12	20	1317	26,3		Bøy dor D = 32 mm

LENGDESAMMENDRAG I M

Diameter i mm	8	10	12	14	16	20	25	32	nett M ²
Stål-kvalitet	B500NC		84,7		56,7			56,7	