

Side:	3121-3122		
Date:	14.12.07	Date:	31.01.2025
Utf.:	TEN	Utf.:	NOTASM
Kfr.:	RBA	Kfr.:	NOENVA
Rev.:	00	Rev.:	01

LANDBRUKSVEGBRU TYPE 3

# SAMMENDRAG

# ARMERINGSLISTER

## HELE LENGDER (m)

Diameter		8	10	12	14	16	20	25	32	Sum kg
Stål- kvalitet	B500NC					408,0			444,0	3516,2

SUM (KG): 3516,2

## KAPPET LENGDER (m)

Diameter		8	10	12	14	16	20	25	32	Sum kg
Stål- kvalitet	B500NC			58,4		833,2	68,7	87,6	68,7	2354,1

SUM (KG): 2354,1

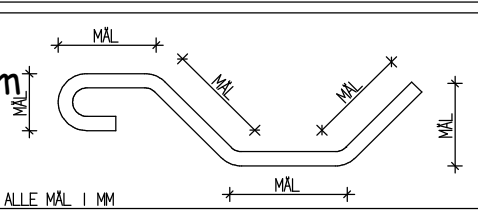
## KAPPET OG BØYD LENGDER (m)

Diameter		8	10	12	14	16	20	25	32	Sum kg
Stål- kvalitet	B500NC			598,9		196,3				857,6

SUM (KG): 857,6

TOTAL SUM (KG): 6728,7

Side: 3121	Date: 14.12.07	Date: 31.01.25
Utf.: TEN	Off.: NOTASM	
Kfr.: RBA	Kfr.: NOENVA	
Tegn nr.: K03-2		
Rev.: 00	Rev.: 01	

**LANDBRUKSVEGBRU TYPE 3**  
**BETONGPLATEBRU SPENN 12,0m**


Pos Nr.	Stål-kval.	Diam mm	Ant. stk.	Kapp-lengde mm	Samlet lengde m		
P1	B500NC	16	154	4490	691,5	4490	
P2	B500NC	16	20	3650	73,0	3650	
P3	B500NC	32		var	444,0	VAR	
P4	B500NC	16		var	408,0	VAR	
P5	B500NC	20	6	11450	68,7	11450	
P6	B500NC	12	198	2267	448,9		Bøy dor D = 32 mm
P7	B500NC	12	58	1777	103,1		Bøy dor D = 32 mm
P8	B500NC	16	58	3385	196,3		Bøy dor D = 32 mm Må tilpasses bruas helning i lengderetningen.
P9	B500NC	25	24	3650	87,6	3650	
P10	B500NC	12	12	1717	20,6		Bøy dor D = 32 mm

Rev	<b>MERKNAD</b>
-----	----------------

**LENGDESAMMENDRAG I M**

Diameter i mm	8	10	12	14	16	20	25	32	nett M <sup>2</sup>
Stål-kvalitet	B500NC		572,6		1368,8	68,7	87,6	444,0	

