

Side:	1001-1003		
Date:	14.12.07	Date:	31.01.2025
Utf.:	TEN	Utf.:	NOTASM
Kfr.:	RBA	Kfr.:	NOENVA
Rev.:	00	Rev.:	01

# SAMMENDRAG

# ARMERINGSLISTER

## HELE LENGDER (m)

Diameter		8	10	12	14	16	20	25	32	Sum kg
Stål- kvalitet	B500NC					384,0	48,0			739,2

SUM (KG): 739,2

## KAPPET LENGDER (m)

Diameter		8	10	12	14	16	20	25	32	Sum kg
Stål- kvalitet	B500NC					402,6	132,3	132,3		1501,3

SUM (KG): 1501,3

## KAPPET OG BØYD LENGDER (m)

Diameter		8	10	12	14	16	20	25	32	Sum kg
Stål- kvalitet	B500NC		66,7	355,9		238,2				748

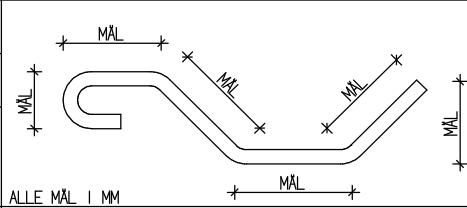
SUM (KG): 748

TOTAL SUM (KG): 2988

Side: 1001	Date: 14.12.07	Date: 31.01.25
Utf.: TEN	Off.: NOTASM	
Kfr.: RBA	Kfr.: NOENVA	
Teign nr.: K10-2		
Rev.: 00	Rev.: 01	

LANDKAR h=3,0m

ARMERING SÅLE



Pos Nr.	Stål-kval.	Diam mm	Ant. stk.	Kapp-lengde mm	Samlet lengde m		Rev
P1	B500NC	16	54	4890	264,1		
P2	B500NC	10	54	1235	66,7		Bøy dor D = 25 mm
P3	B500NC	20	34	3890	132,3		
P4	B500NC	25	34	3890	132,3		
P5	B500NC	12	68	1482	100,8		Bøy dor D = 32 mm
P6	B500NC	16	86	2770	238,2		Radius bøy 130 mm LEGGES DOBBELT I FRONTVEGG.

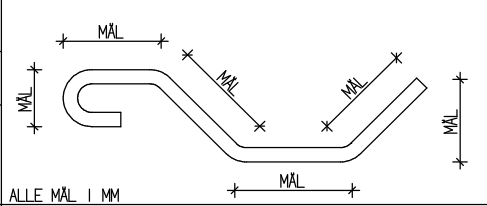
Rev **MERKNAD**

LENGDESAMMENDRAG I M

Diameter i mm	8	10	12	14	16	20	25	32	nett M <sup>2</sup>
Stål-kvalitet	B500NC	66,7	100,8		502,3	132,3	132,3		

Side: 1002	Date: 31.01.25
Date: 14.12.07	Off.: NOTASM
Off.: TEN	Kfr.: NOENVA
Kfr.: RBA	Rev.: 01
Legn nr.: K10-2	
Rev.: 00	

LANDKAR h=3,0m  
ARMERING VINGEMUR



Pos Nr.	Stál-kval.	Diam mm	Ant. stk.	Kapp-lengde mm	Samlet lengde m		Rev
P11	B500NC	16		var	168,0		
P12	B500NC	12	72	1407	101,3		Bøy dor D = 32 mm
P13	B500NC	16		var	168,0		
P14	B500NC	12	56	1447	81,0		Bøy dor D = 32 mm INKL 2 EKSTRA BØYLER VED REKKVERKSSTOLPER

MERKNAD

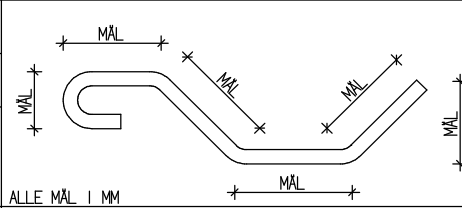
LENGDESAMMENDRAG I M

Diameter i mm	8	10	12	14	16	20	25	32	nett M <sup>2</sup>
Stál-kvalitet	B500NC		182,3		336,0				

Side: 1003	Date: 31.01.25
Date: 14.12.07	Off.: NOTASM
Urf.: TEN	Kfr.: NOENVA
Kfr.: RBA	Rev.: 01
Legn nr.: K10-2	
Rev.: 00	

LANDKAR h=3,0m

ARMERING FRONTVEGG



Pos Nr.	Stál-kval.	Diam mm	Ant. stk.	Kapp-lengde mm	Samlet lengde m		Rev	MERKNAD
P21	B500NC	16	30	4650	139,5			
P22	B500NC	12	24	1407	33,8			Bøy dor D = 32 mm
P23	B500NC	20		var	48,0			
P24	B500NC	16		var	48,0			
P25	B500NC	12	27	1447	39,1			Bøy dor D = 32 mm

LENGDESAMMENDRAG I M

Diameter i mm	8	10	12	14	16	20	25	32	nett M <sup>2</sup>
Stál-kvalitet	B500NC		72,8		187,5	48,0			