



En elgforvaltning på villspor?

HJORTEVILT seminaret Gardermoen 29.03.2023

Jo Inge Breisjøberget, fagsjef jakt og fiske i Statskog

Jo Inge Breisjøberget

- ✓ Solung, gift, fire barn, fire jakthunder
- ✓ Doktorgrad fra Høgskolen i Innlandet, avd. Evenstad - rypeforvaltning
- ✓ Oppfødd på æljkjøtt
- ✓ 2,5 % community?



Oppsummering

Vilje til endring?

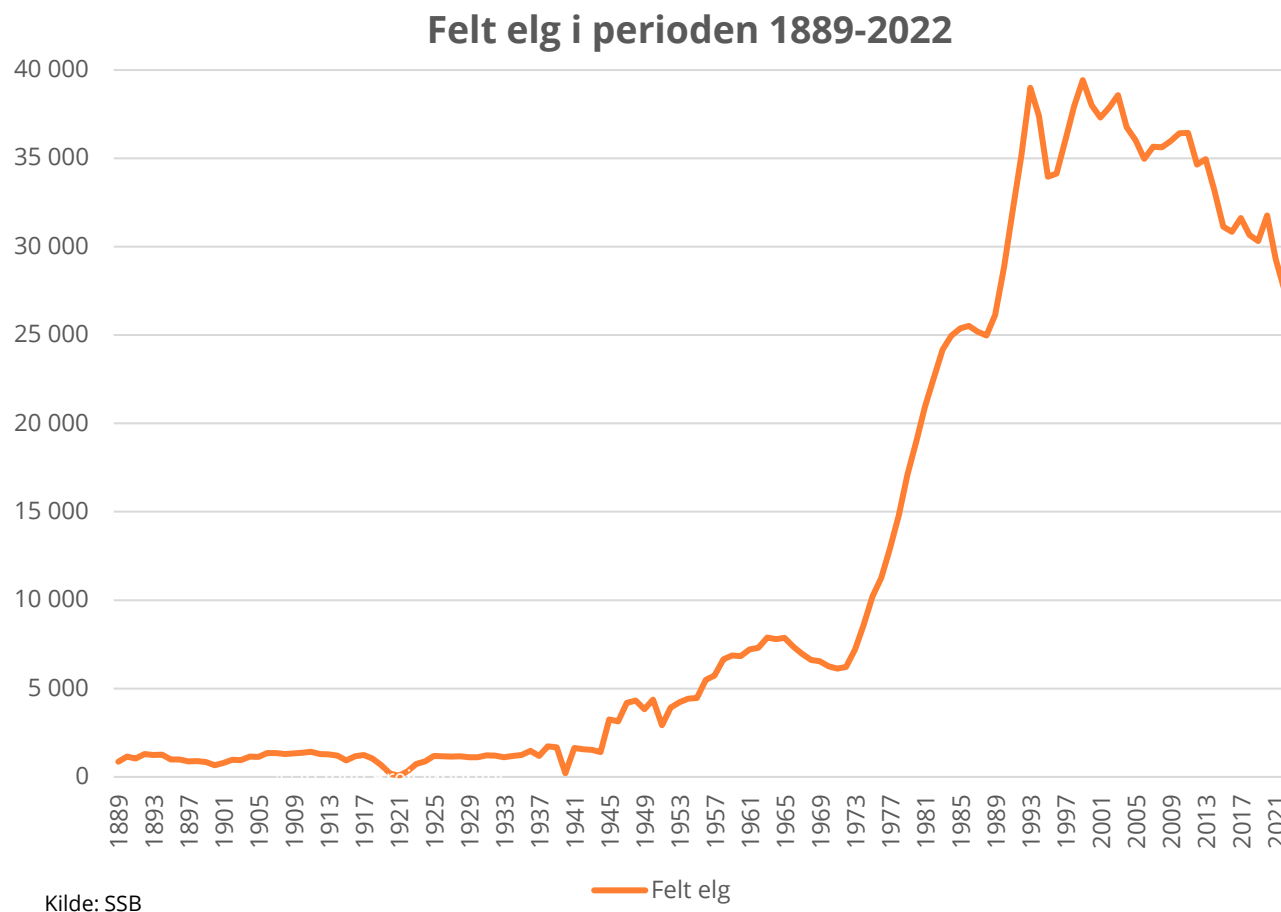
- ✓ Lite nytt under solen siste 20 år
- ✓ Kondisjonen – vekter og produktivitet - har gått NED i de fleste områder
- ✓ Fortsatt skeiv kjønnsfordeling, mangler voksne okser. Slitte beiter. Mange påkjørsler
- ✓ Flerartsforvaltning? Hjort – elg – ulv osv.



Elgforvaltning på villspor?

Mye elg over tid:

- ✓ Slitte beiter
- ✓ Synkende og lave vekter
- ✓ Lavere produktivitet
- ✓ Mangler voksne okser



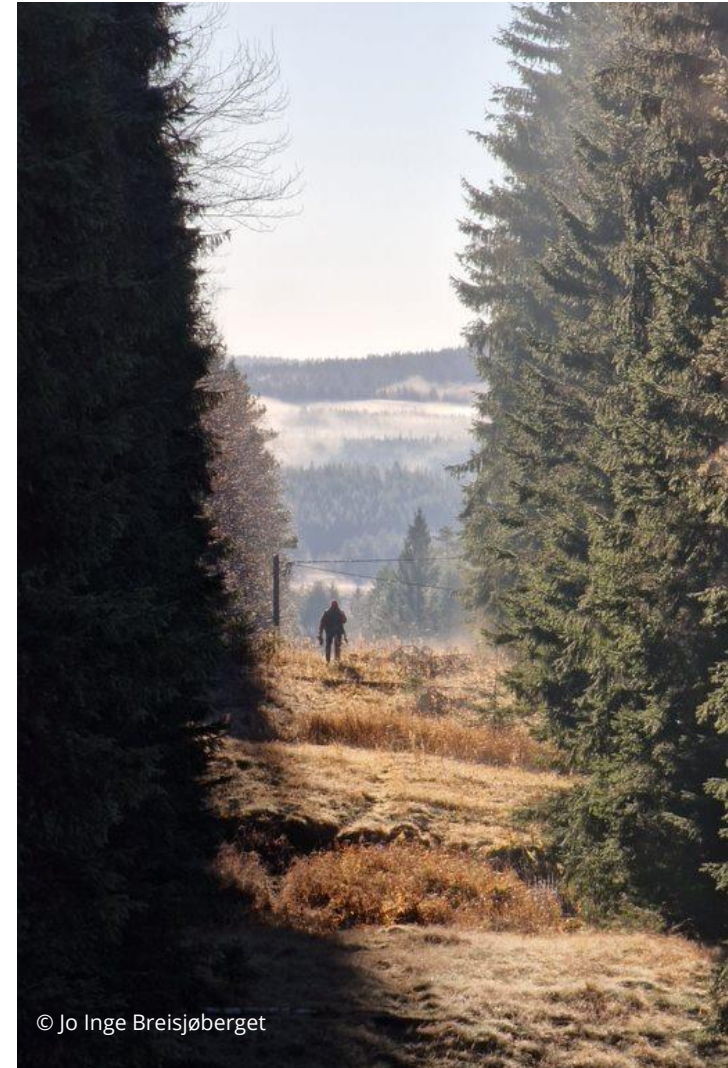
Elgforvaltning på villspor?

- ✓ Beitegrunnlag?
- ✓ ROS + V?
- ✓ Trekkelg
- ✓ Påkjørsler – tog og veg (3-4 elg/dag)



Elgforvaltning på villspor?

- ✓ Flerartsforvaltning?
- ✓ Leveområdeforvaltning?
- ✓ Elgen en klimavarsler?



© Jo Inge Breisjøberget

Elgforvaltning på villspor?

- ✓ Lavere slaktevekter – årsak?
- ✓ Synkende produktivitet – årsak?
- ✓ Få voksne okser – årsak?



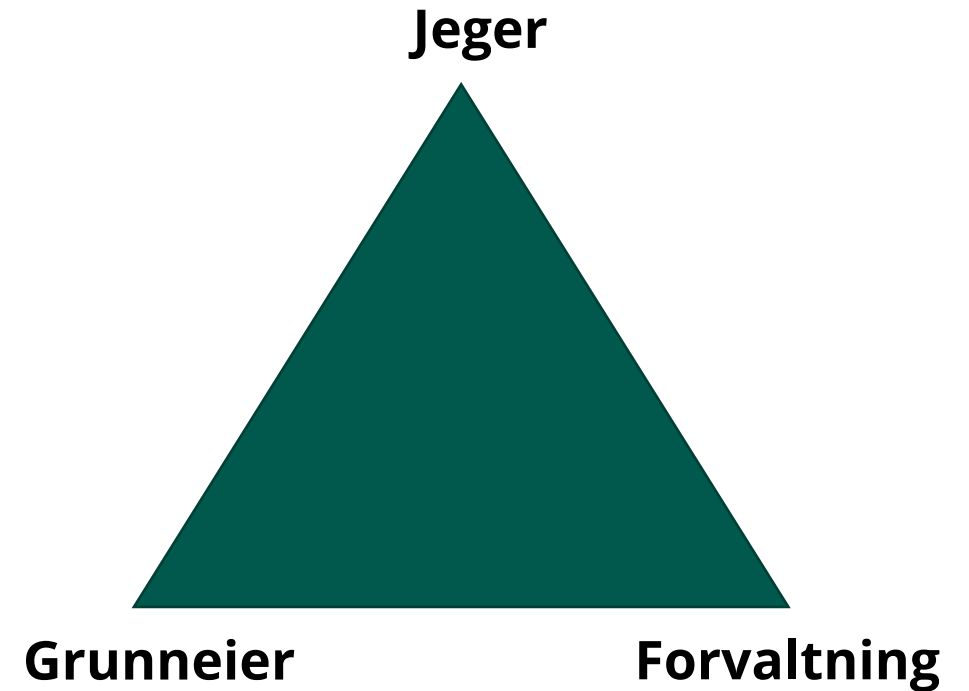
Elgforvaltning på villspor?

- ✓ Vi må ha mer fokus på hva som skal være igjen! – »Har att einn kælv»
- ✓ KVALITET før KVANTITET – tenk fjøs!
- ✓ Hvor mange vinterfôra elg er det plass til?



Den hellige treenighet?

- ✓ Jeger:
 - ✓ Liker at det er mange dyr?
 - ✓ Vil skyte en stor okse?
- ✓ Grunneier:
 - ✓ Mange har jegerhatten på?
 - ✓ Aksepterer skogskader?
- ✓ Forvaltning:
 - ✓ Har nok virkemidler?
 - ✓ Bruker de ikke?



Jegerne vil ha slike!



© Jo Inge Breisjøberget

Men nøyer seg med å skyte slike!



Fordeler med store okser i en elgbestand

- ✓ Kamp om kuene – kan velge partner
- ✓ De «beste» oksene får spredd sine gener
- ✓ Kuene kommer tidligere i brunst - synkronisering

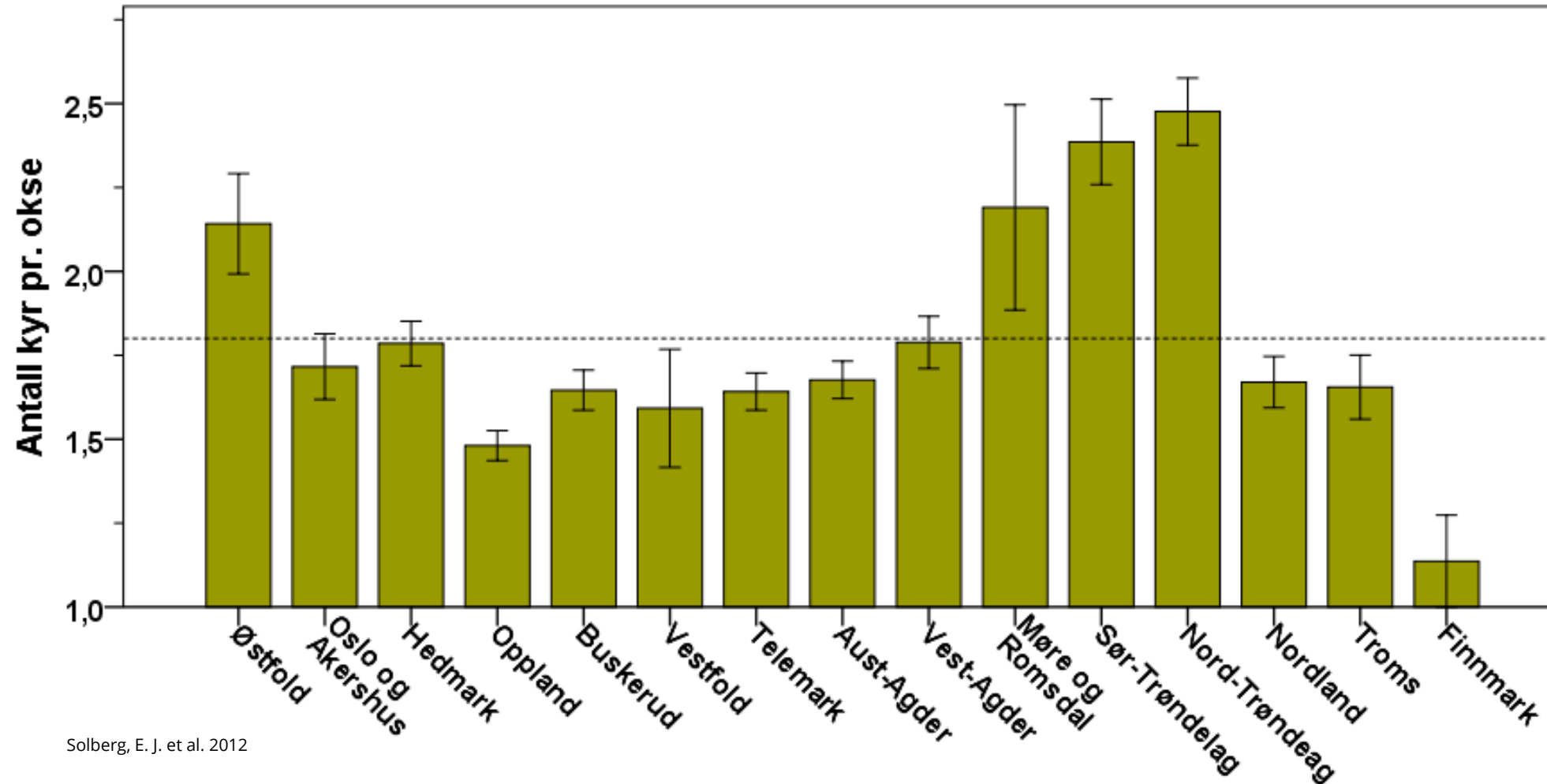


Fordeler med store okser i en elgbestand

- ✓ Tidlig fødte kalver blir «vinnere»
- ✓ Kuer i god kondisjon som blir parret av den rette oksen, får flere hannkalver
- ✓ Kvalitet istedenfor kvantitet – genetisk variasjon



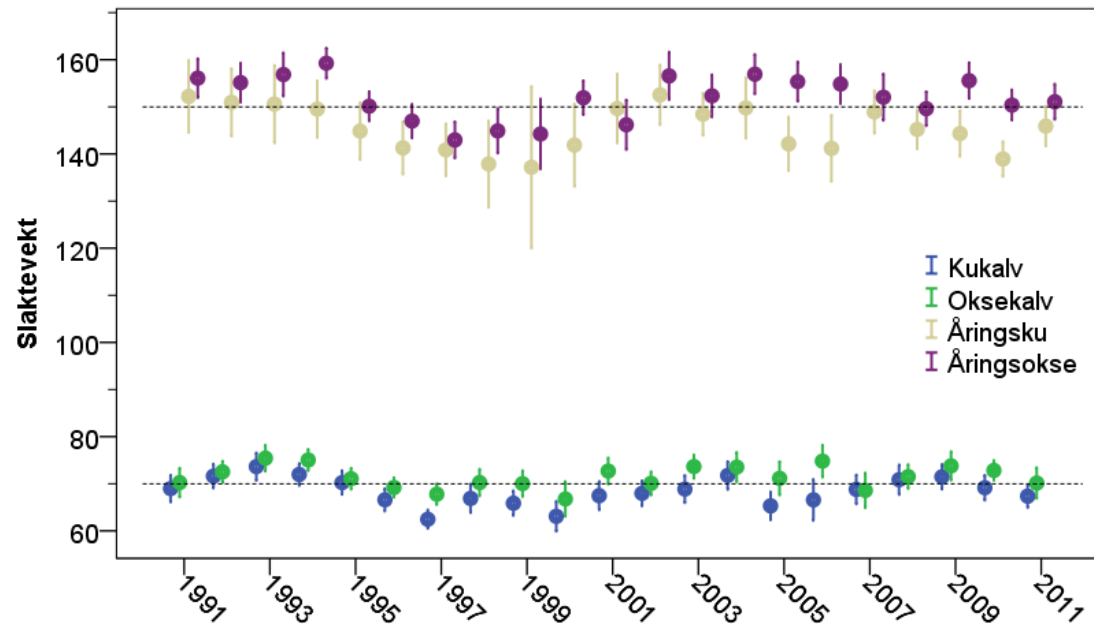
Skjeve kjønnsrater – ku/okseforhold



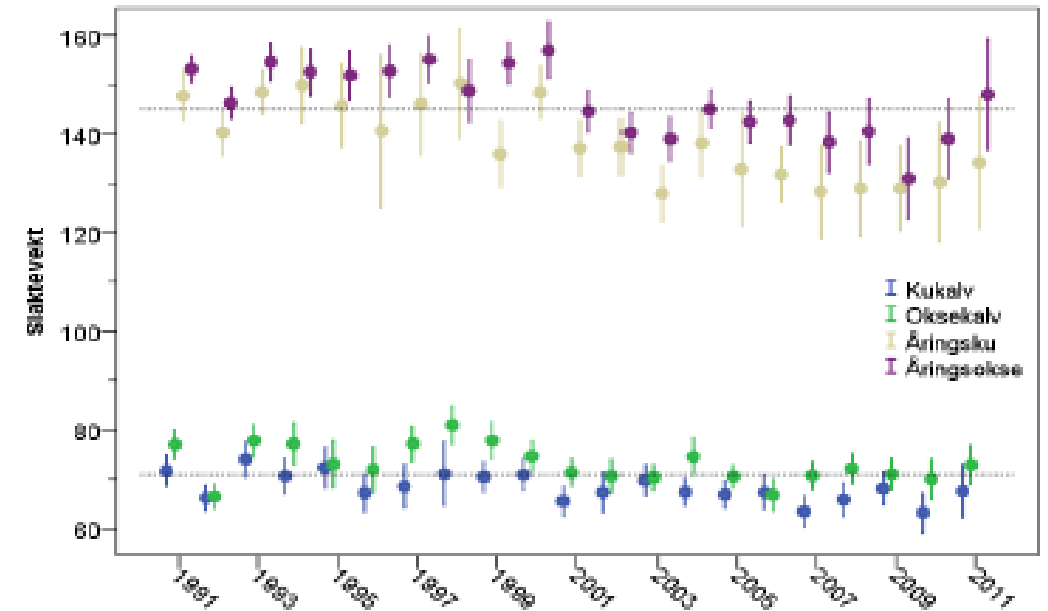
Solberg, E. J. et al. 2012

Synkende slaktevechter åring og kalv

Troms



Hedmark

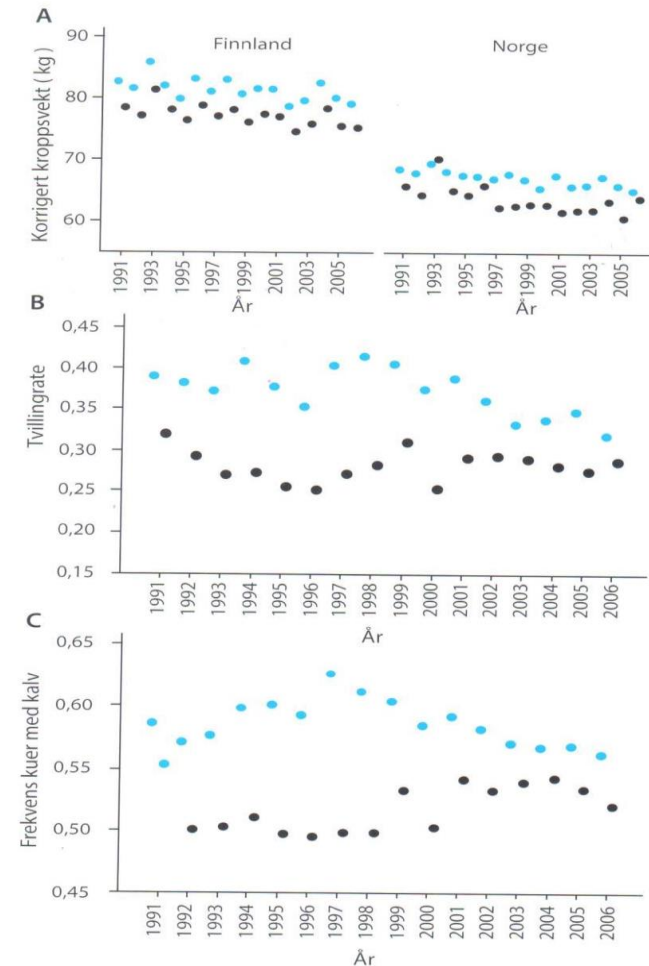


Solberg, E. J. et al. 2012

Synkende slaktevevter åring og kalv

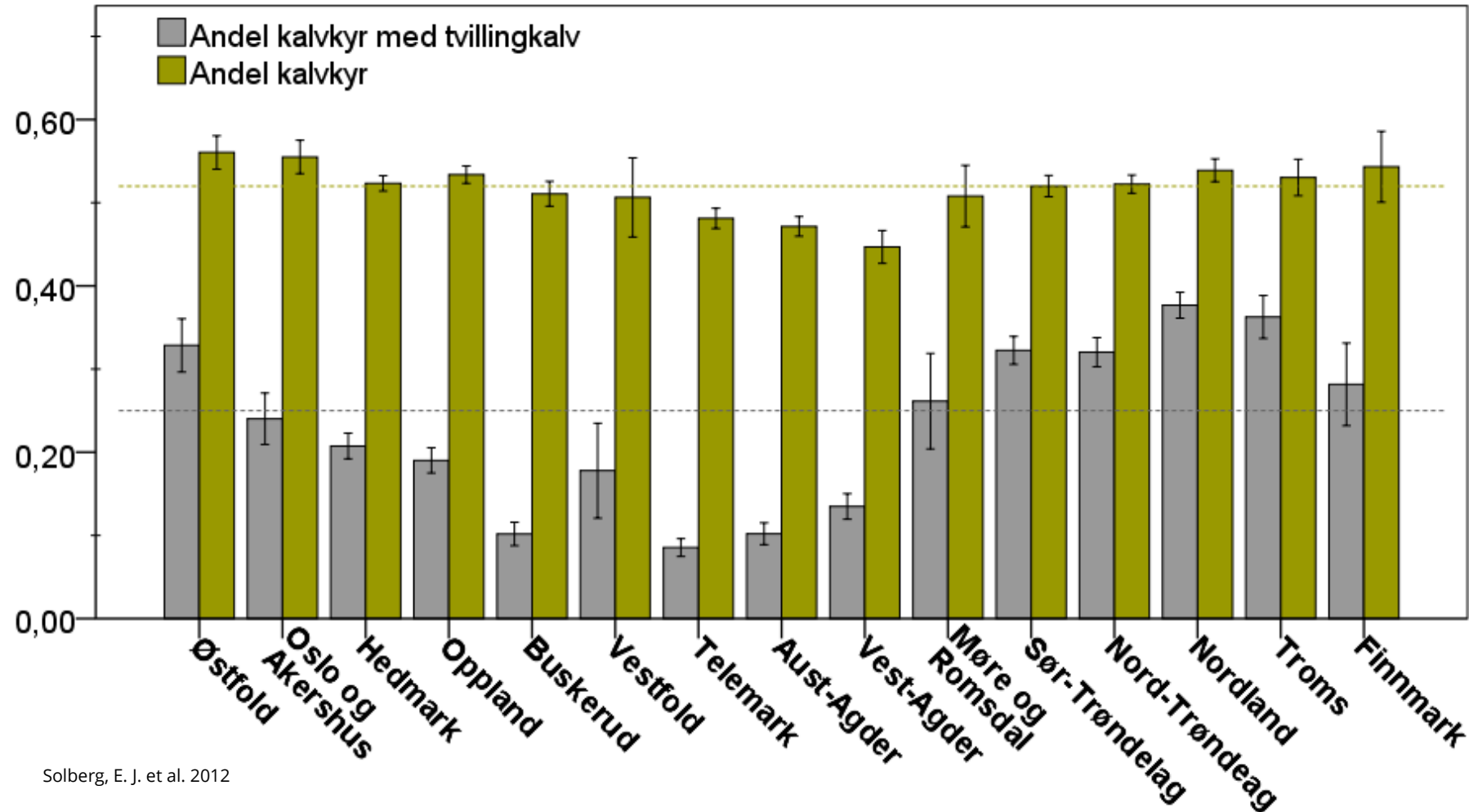
Hvorfor klarer finnene det?

- ✓ Geografiske forskjeller?
- ✓ Genetikk?
- ✓ Bedre beiter, mindre fjell, lavere tetthet!



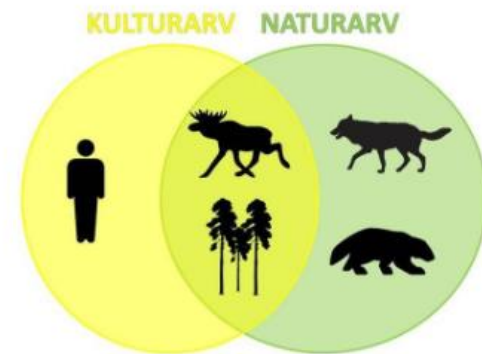
E. Reimers mod. etter Tiilikainen m.fl. (2012)

Produktiviteten synker



Solberg, E. J. et al. 2012

Forhøster?



Beitetrykk



© Audun Hageskal

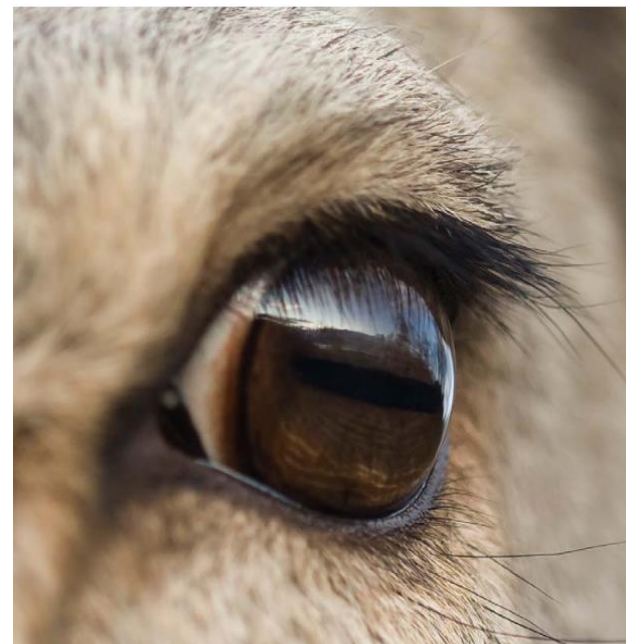
Vinterbeite – trekkelg



© Jon M Arnemo/GRENSEVILT

Ja, det er håp, om enn ikke frelse

- ✓ GRENSEVILT I og II
- ✓ Samforvaltning rovvilt – hjortevilt?
- ✓ Kommunale målsettinger
- ✓ Mer systematiske beitetakster
- ✓ Evaluering av hjorteviltstrategien



DN-rapport 8-2009

Strategi for forvaltning av hjortevilt

Versatt lokalt, anerkjent globalt

Utfordringer

- ✓ Enkeltgrunneiere for små til å gjøre en forskjell
- ✓ Kunnskapshull
- ✓ Ulv og elg – større krav til forvaltningen
- ✓ Kommunale målsettinger? Oppfølging?
- ✓ «Avindsjuka»

- ✓ Vilje til å gjøre en forskjell?



Hva kan vi gjøre noe med?

- ✓ Er det mulig å snu negative trender?
- ✓ Kan vi få flere store okser?
- ✓ Samarbeide over store arealer
- ✓ Skyte nok og riktig elg, en elgokse kan dø bare en gang...



© Jo Inge Breisjøberget

Hva kan vi IKKE gjøre noe med?

- ✓ Tro, tvil, følelser og grått hår...
- ✓ «På laget vårt gjør vi slik....»
- ✓ Allmenningens tragedie: «hvis ikke jeg skyter denne oxen så gjør naboen det».
- ✓ Eiendomsstrukturen



© Jo Inge Breisjøberget

Mer målrettet innsats?

- ✓ Samarbeide over valdgrenser/regioner/land
- ✓ Presisjon i bestandsplanleggingen
- ✓ Rette opp skjeve kjønnsrater
- ✓ Hellige kuer? Ku/kvige
- ✓ Skyte mer kalv?
- ✓ Spare mellomokser? Skyte færre okser?
- ✓ Tenk helhetlig og langsiktig

- ✓ Kommunale målsettinger?



Look to Folldal?

Avskyting i gjennomsnitt siste 12 år i %

Kalver	32 %
1,5 åringer	33 %
Eldre hann	18 %
Eldre ho	16 %
Kalv/ungdyr	65 %
Eldre dyr	35 %
Hanndyr i uttak:	57 %



Delt oksekvote: 7,5 % småokser – 7,5 % store okser

Nytter det?

Eksempel fra ÅSNES:

- ✓ 105 okser felt siste 10 år med kjent alder
- ✓ 33 okser var 5 år eller eldre (31 %)
- ✓ 10 okser var 8 år eller eldre (10 %)

STJØRDAL:

- ✓ 253 okser felt siste 10 år med kjent alder
- ✓ 45 okser var 5 år eller eldre (18 %)
- ✓ 11 okser var 8 år eller eldre (4 %)




Avskytingsstrategier

- ✓ Overvåkingsområder
- ✓ Vi har mye data
- ✓ Elg og hjort er økonomisk viktige byttedyr som det er forsket mye på

1701 Avskytingsstrategier for elg og hjort:
Hva skal vi velge, og hva blir konsekvensene?

NINA Rapport

Erling J. Solberg, Erlend B. Nilsen, Christer M. Rolandsen, Vebjørn Veiberg

A photograph showing two hunters in camouflage gear with large backpacks walking through a field of tall, dry grass. A dog is on a leash between them. The background is a forest with trees showing autumn foliage in shades of yellow and orange, under a cloudy sky.

Jaktforvaltningsstrategi	Forvaltningsmål	Avskytingsstrategi	Kjønnsrate	Fordeler	Ulemper
Utbytteorientert – antall felte dyr	Maksimalt uttak av dyr	Høy andel kalv og ungdyr (> 70 %)	Maksimalt hunddyr-dominert (2:1)	Mange skuddmuligheter, lav jaktinnsats, lav vinterbestand, lavt beitetrykk sommer	Få eldre hanndyr, genetisk sårbar, moderat kjøttuttak, følelsesmessig utfordrende
Utbytteorientert – kjøttavkastning	Maksimalt uttak av kjøtt	Lav andel kalv (< 10 %)	Maksimalt hunddyr-dominert (2:1)	Høy kjøttavkastning, lite følelsesmessig utfordrende	Moderat uttak av dyr, få eldre hanndyr, genetisk sårbar, høy vinterbestand og jaktinnsats
Utbytteorientert – antall trofèdyr	Maksimalt uttak av fullvoksne hanndyr	Lav til moderat andel kalv (10 - 40 %)	Balansert (1:1)	Høyt antall eldre hanndyr, lavere vinterbestand og jaktinnsats	Lavt uttak av kjøtt og dyr
Utbytteorientert – maksimere jaktutbytte	Optimalisere uttaket av dyr, kjøtt og trofèdyr	Lav til moderat andel kalv (10 - 30 %)	Hunddyr-dominert	Høy økonomisk avkastning for jaktrettshaver	Få eldre hanndyr, genetisk sårbar bestand
Samfunnsorientert – maksimere nytte	Høyt og effektivt uttak av dyr, kjøtt og trofèdyr	Moderat til høy andel kalv (20 – 50 %)	Hunddyr-dominert	Høyt uttak av dyr og kjøtt, lav jaktinnsats, lav vinterbestand	Få eldre hanndyr, genetisk sårbar bestand
Bevaringsøkologisk – opprinnelig bestandsstruktur og -kondisjon	Opprettholde opprinnelig bestandsstruktur og dødelighetsmønster	Høy andel kalv (> 50 %) og åring (10-20 %)	Balansert (1:1)	Høy andel eldre dyr i bestand, genetisk robust, høye vekter og fruktbarhetsrater	Lavt uttak av kjøtt og eldre hanndyr, få skuddmuligheter, følelsesmessig utfordrende

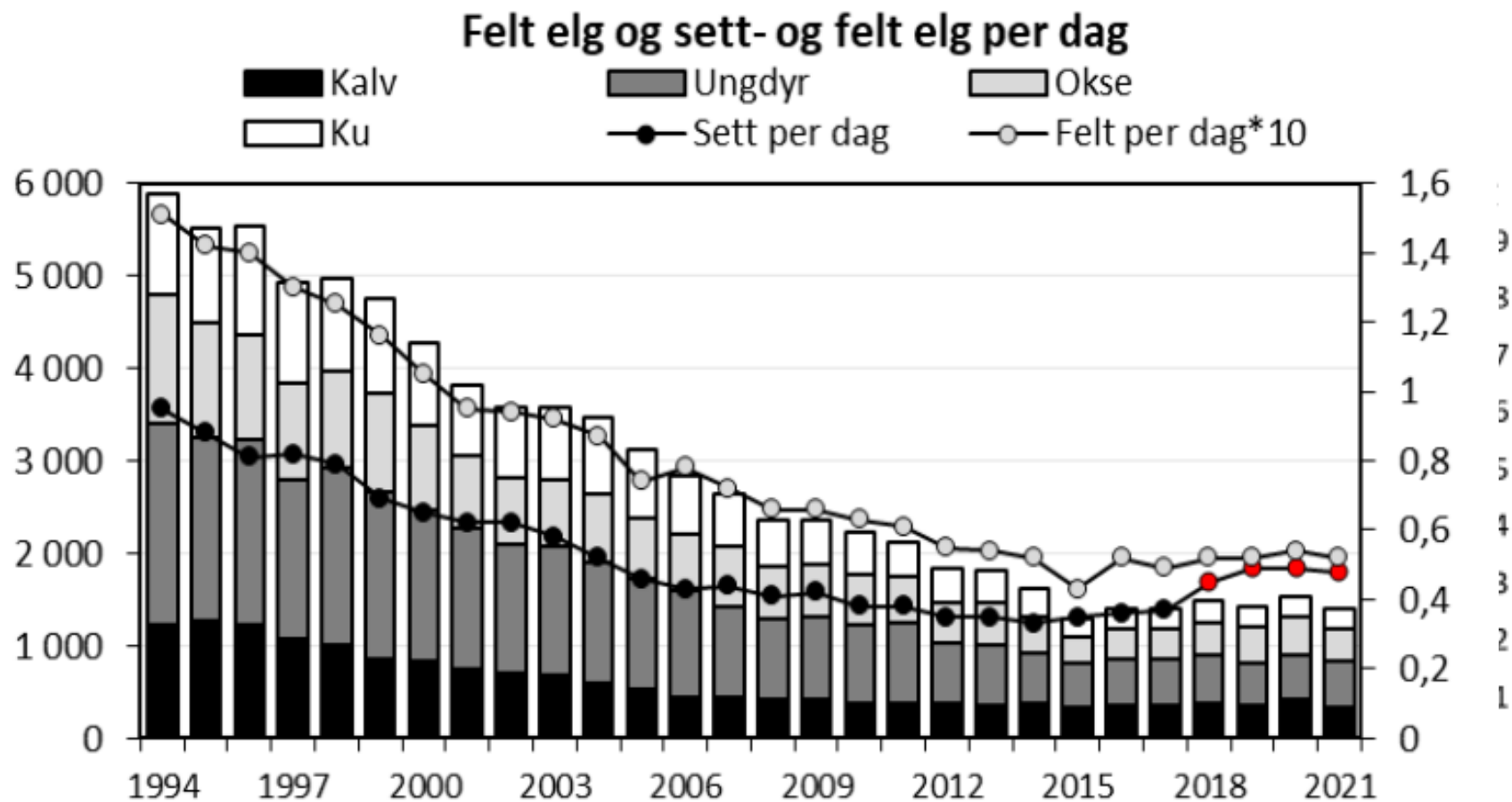
Anbefalinger – velg en strategi

- ✓ Beitetrykk/ROS
- ✓ Kalvevekker/ungdyrvekker
- ✓ Vekter voksne dyr
- ✓ Kjønnssrate
- ✓ Produktivitet
- ✓ Klimaeffekt?

- ✓ Vilje til endring?



Bærekraftig? Eks. fra Agder og Rana



16 330 døde elgkalver tar ikke feil!

Moe m.fl. (2009);

- ✓ Avskytingen gjenspeiler kjønns sammensetningen før jakt.
- ✓ Ingen jaktseleksjon

- ✓ ***Å skyte kalv blir aldri feil!***

Gammelt jungelordtak



© Jo Inge Breisjøberget

Hvorfor skal vi skyte kalv?

- ✓ Tette bestander – ikke alle kan leve opp
- ✓ Sikre kvaliteten på dyra som er igjen.
- ✓ Unngå overbeskatning av hanndyr og underbeskatning av unge hunndyr



© Jo Inge Breisjøberget

Statskog – Nye retningslinjer

Nye retningslinjer:

- ✓ Beitegrad: maks 35 % (framtidstrær)
- ✓ Fellingsmål: 80 % av tildelt kvote
- ✓ Ku/okseforhold: maks 1:1,5
- ✓ Uttak av kalv: 50 %
- ✓ 50 % ku og 50 % okse i uttaket (50/50/50)
- ✓ Beitetakster hvert 3-5 år

Kilopriser på elg i Statskog fra 15. mai 2022

Kategori	Nordland og Troms – pris per kg (kr)	Trøndelag og Sør-Norge – pris per kg (kr)
Kalv		
Under 40 kg	45	50
Over 40 kg	65	70
Kvige		
Under 110 kg	55	60
Over 110 kg	75	80
Fjorokse		
Under 120 kg	55	60
Over 120 kg	75	80
Ku		
Under 140 kg	65	65
Over 140 kg	85	85
Okse		
Under 160 kg	65	65
Over 160 kg	85	85

Grunnpris per dyr: kr 4 000

Elg og Kvitte Tre

I hvor stor grad lykkes vi med det?

- ✓ Tall fra Sør-Norge i 2022
- ✓ Hva må til?
- ✓ Hva mener jegerne?

Kategori	Antall	Fellingsprosent	Kalv/ungdyr
Kalv	145	53,3 %	75,4 %
1,5 års okse	34	12,5 %	
1,5 års ku	26	9,6 %	
Eldre okse	37	13,6 %	
Eldre ku	30	11,0 %	
Sum	272		

Rekruttering!

- ✓ Dødfødt?
- ✓ Prissensitive?
- ✓ Opplæringsjakter monner ikke!
- ✓ Introjakter sammen med NJFF?
- ✓ Jenter/kvinner?



Litt reklame – lytt på radio (nå også på TV)



Litt reklame – Hjorteviltet



HJEM ANNONSER OM HJORTEVILTET



Velkommen til Hjorteviltet

Tidsskriftet som formidler ny kunnskap om fremtidsrettet forvaltning av og verdiskaping basert på villlevende hjortevilt.

[KJØP TIDSSKRIFTET](#)

Bestill i dag og bli abonnent av tidsskriftet Hjorteviltet



Takk for meg! Spørsmål?