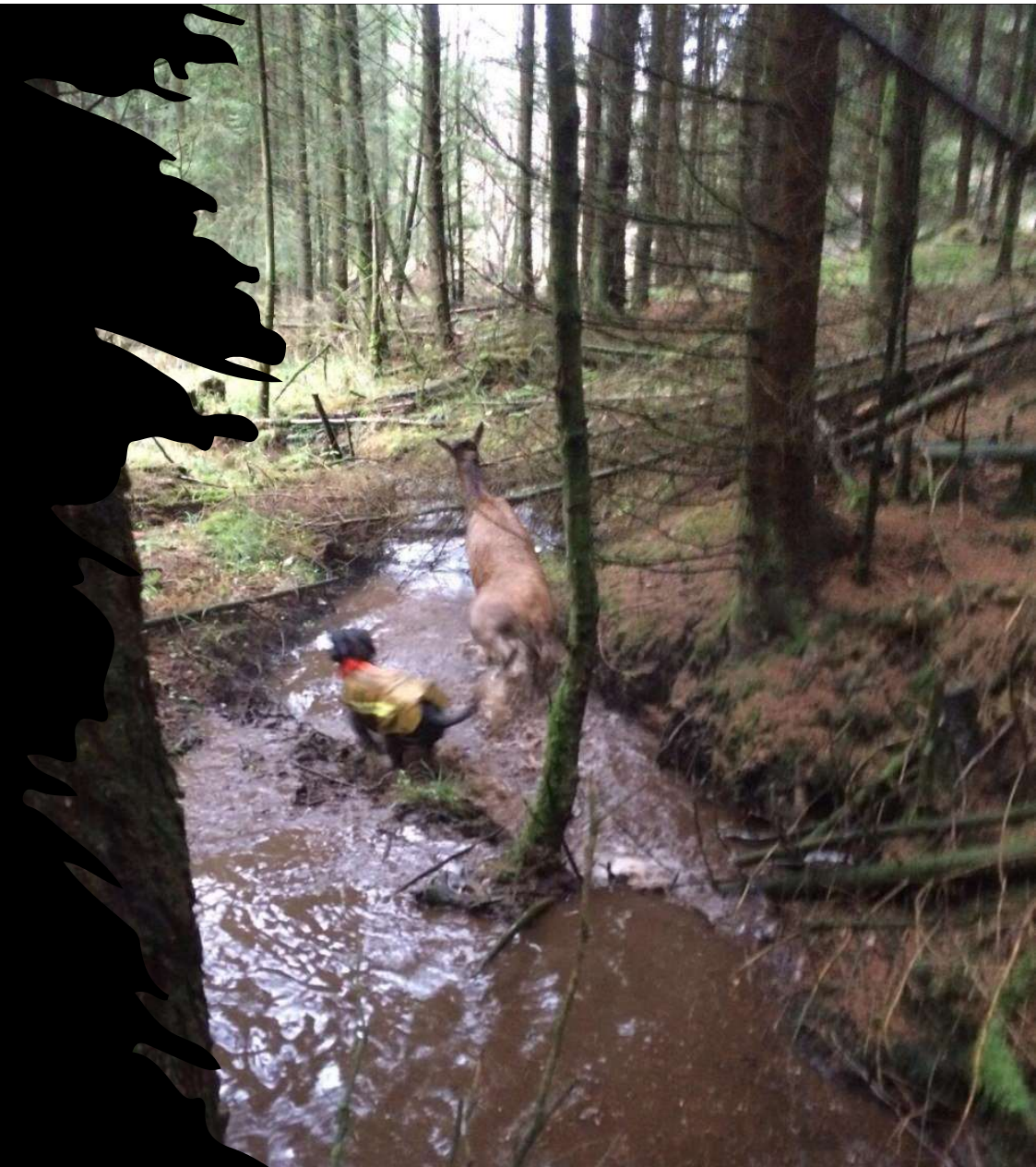


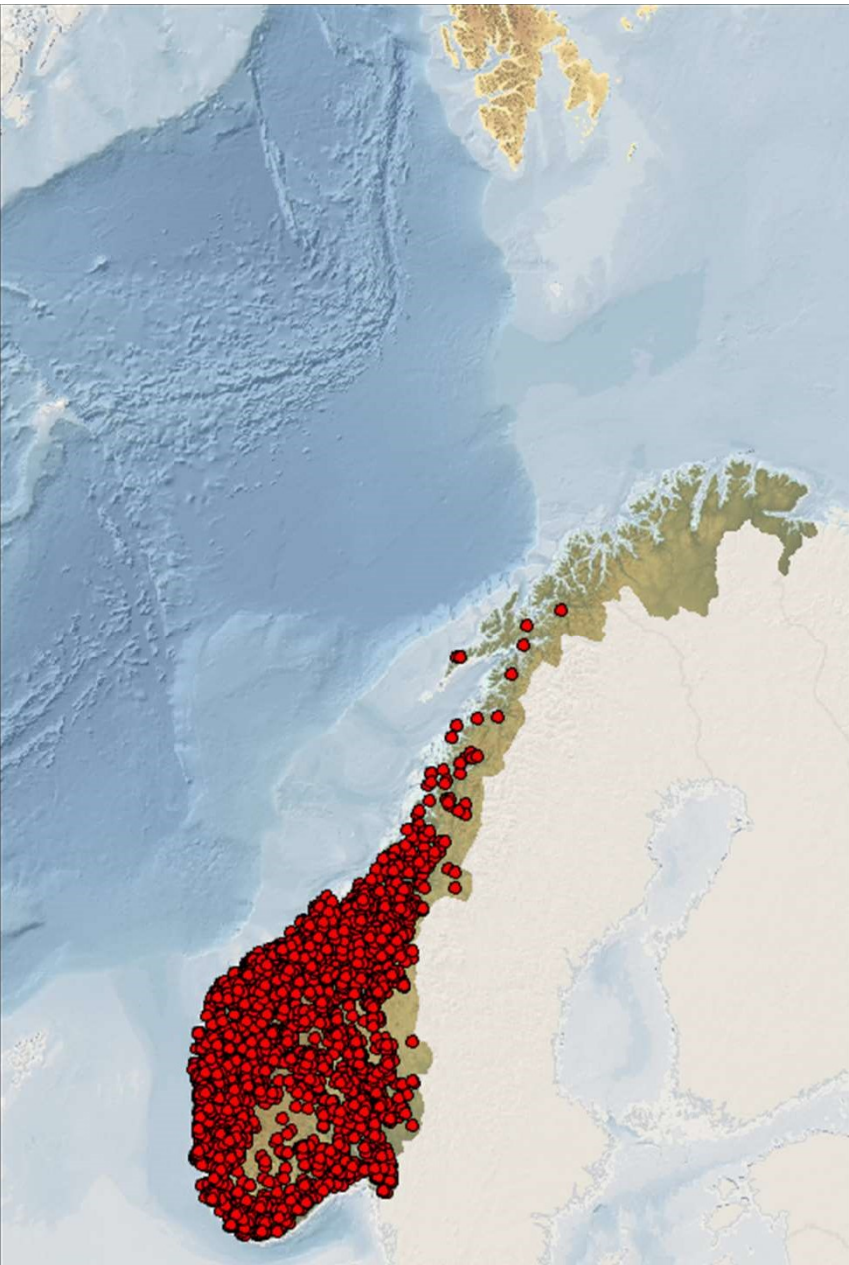
# Ettersøk av skadet hjort

Praktiske erfaringer

Organisering

*Rune Mikkelsen, viltkontakt for Bergen kommune*





# Hjort i Norge

---

Jaktutbytte - 50 053 dyr (vs elg: 31 740)

Jaktettersøk - 5 % (?) = 2500 jaktettersøk

Trafikkpåkjørslar - 1801 hjort

Trafikkettersøk - 57 % - 1033 trafikkettersøk

Totalt ≈ **3500 (?) hjorteettersøk pr. år**

(vs Danmark: ≈ 2500 hjorteettersøk pr. år)



# Kommunalt ansvar

Trafikk-  
påkjørslar -  
fallvilt



Jaktettersøk



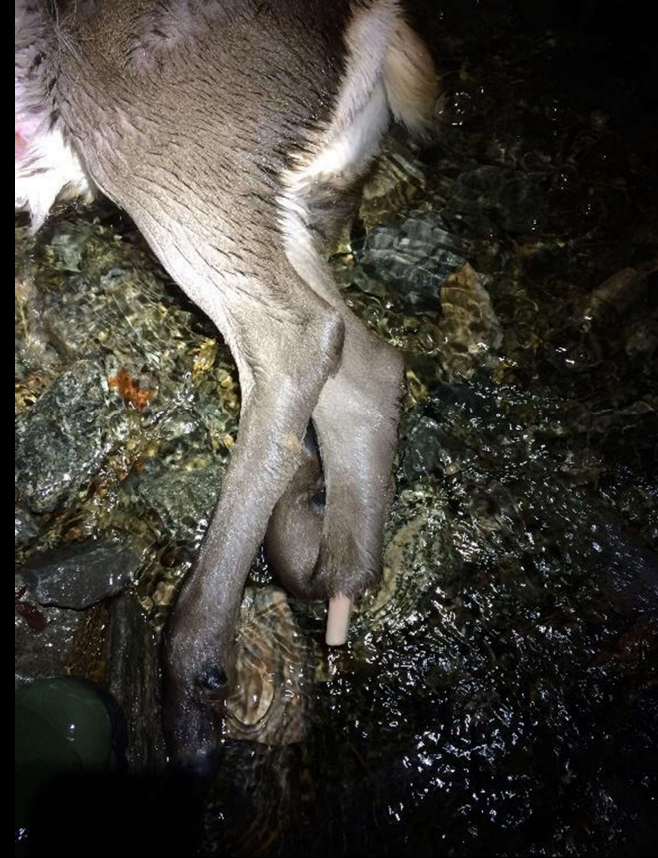


Ved resultatløse "private"  
jaktettersøk

- Varsle kommunen hvis resultatløst ettersøk
- Hvem andre i kommunen – eller nabokommunen, kan hjelpe når den "private" ettersøksjegeren må gi opp?

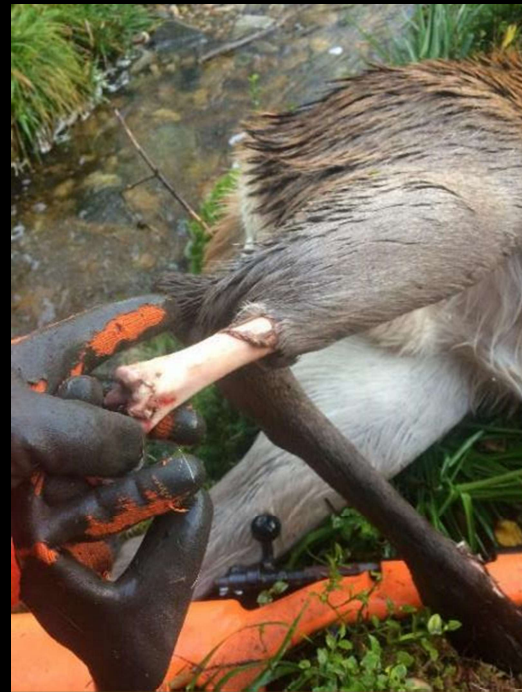






Påkjørsel (Bergen, 29. januar 2021)

- Ofte beinbrudd (høyde på bil – høyde på hjort)
- Sjeldent blod, i starten
- Lite informasjon fra bilfører
- Flere dyr krysset vegen på samme punkt
- Ofte mørkt, dårlig vær og bratt - Vestlandet







# Erfaringer med ettersøk av hjort

---



# Erfaringer med ettersøk av hjort



- Seiglivet art – tåler store skader
- Lange spor (kilometer)
- Ofte sammen i flokk
- Flykter gjerne til vann
- Tilbakeganger, vinkler
- Sjeldent mulig å få skutt under sporing
- Forposter nyttig i bebyggelse
- Motbakker ingen hindring
- Kalvene ekstra utfordrende
- Åtte av ti ganger må dyrene stilles av hund
- Flykter langt



# Noen minimumskrav for å lykkes

---

Hunden må mestre å spore samme individet langt (kilometervis, uten blod)

Hund og fører må ha god kondisjon – Luft til hjernen

Må være tilgjengelig og ha tid – Det bør ikke være kun hobby

Må praktisere nok ettersøk (hvert år, hver måned, hver uke ≠ arbeid, familie)

Tilgang til løshund – hjort må stilles! (forposter er urealistisk, men gjerne to-spenn)





# NACHSUCHEN-ERKENNTNISSE

Schweißhundführer **Alexander Kelle** hat über 6.000 Nachsuchen ausgewertet. Die aufschlussreichen Erkenntnisse hatten wir Ihnen vor Jahren detailliert vorgestellt. Die interessantesten Ergebnisse haben wir hier noch mal in grafischer Darstellung für Sie zusammengefasst, denn sie sind immer noch aktuell.



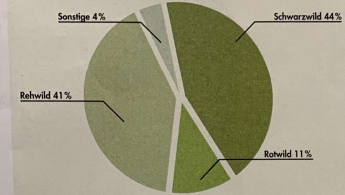
Anschusskontrolle: hiermit beginnt jede Nachsuche. Findet der Schweißhundführer hier Hinweise auf einen Körpertreffer, also Brustkorb oder Weidwund, dann liegen die Erfolgchancen, das Stütz zu finden, bei nahezu 100 Prozent – egal bei welcher Wildart.

## Ärlich avskytning Tyskland, ca:

- 1.100.000 rådyr (Rehwild)
- 70.000 hjort (Rotwilt)
- 500.000 villsvin (Schwarzwild)

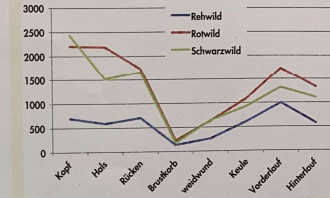
### AUFTEILUNG AUF DIE WILDARTEN

Das Diagramm zeigt die Aufteilung der Nachsucheneinsätze auf die einzelnen Wildarten. Erwartungsgemäß werden am häufigsten Sauen nachgesucht – der Schuss bei schlechten Lichtverhältnissen oder in der Flucht bringt es mit sich.



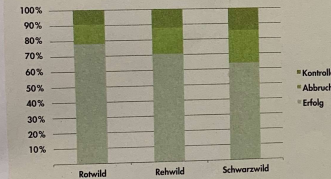
### RIEMENLÄNGE BEI ERFOLGSSUCHEN

Das Liniendiagramm zeigt die Länge der durchschnittlichen Riemenarbeiten bei unterschiedlichem Trefferort, differenziert nach Arten. Erwartungsgemäß sind sie, egal ob beim Reh-, Schwarz- oder Rotwild, bei Brustkorbtreffern am kürzesten.



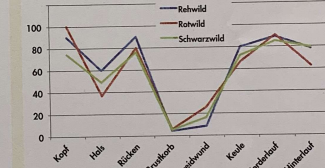
### ERFOLGS-, FEHL- UND KONTROLLSUCHEN

Die Grafik zeigt, wie hoch der jeweilige Anteil der Erfolgs-, Fehl- und Kontrollsuchen bei den drei Hauptwildarten ist. Auffallend ist, dass der Anteil der Erfolgssuchen bei Sauen am geringsten ist. Ein Grund könnte ihre Schuss Härte sein.



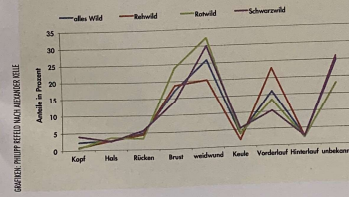
### HETZHÄUFIGKEIT

Das Diagramm zeigt für die einzelnen Wildarten die Wahrscheinlichkeit, bei welchem Trefferort mit einer Hetze zu rechnen ist. Erstaunlich ist, dass bei allen Wildarten selbst bei Brustkorbtreffern eine Hetze nicht auszuschließen ist.



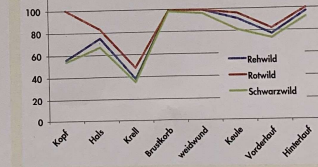
### TREFFERVERTEILUNG AUF DEM WILDKÖRPER

Die Grafik zeigt, wo auf dem Körper der Treffer bei den mit Erfolg nachgesuchten Wildarten lag. Erwartungsgemäß ist bei allen Arten der Anteil der Weidwundschüsse am höchsten. Ausnahme: Rehwild, bei ihm sind's Vorderlaufschüsse.



### ERFOLGSQUOTEN NACH TREFFERLAGEN

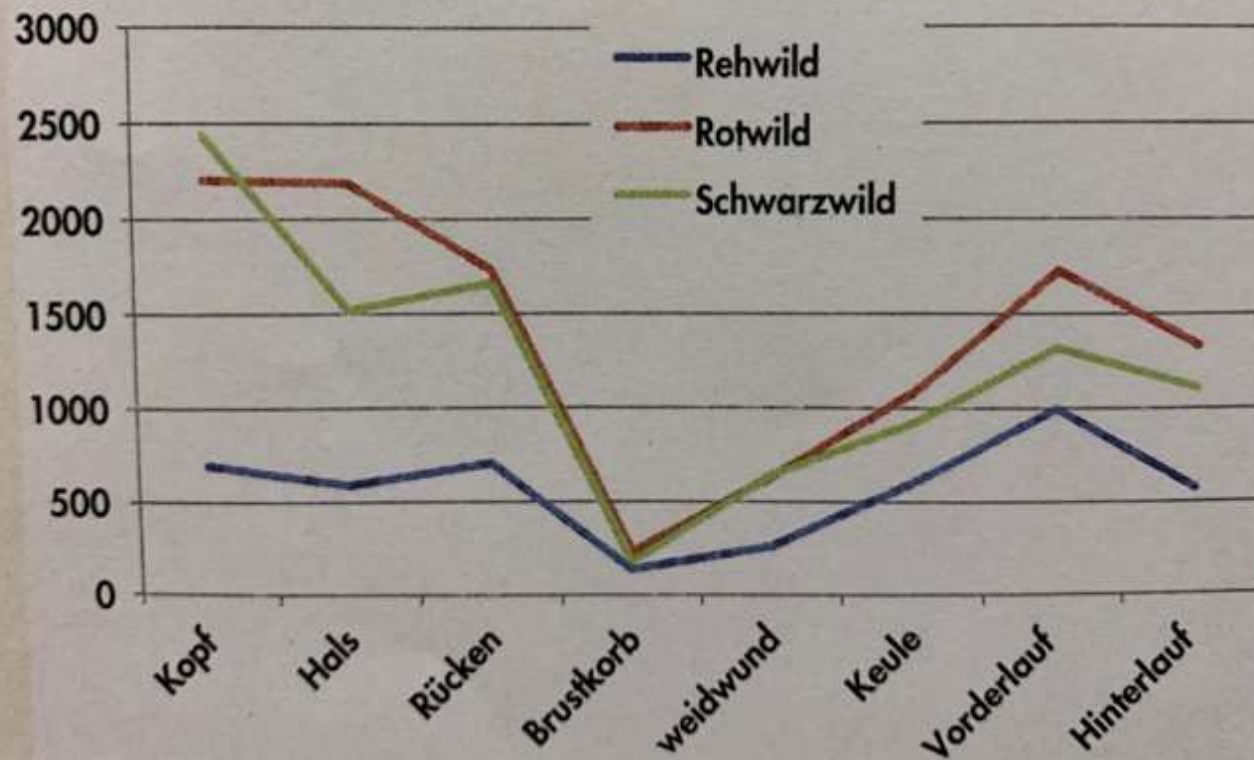
Das Diagramm zeigt für die einzelnen Wildarten die Wahrscheinlichkeit, bei welchem Trefferort mit einer erfolgreichen Nachsuche zu rechnen ist. Erstaunlich hoch ist sie bei Laufschüssen, vor allem wenn der Hinterlauf getroffen wurde.





## RIEMENLÄNGE BEI ERFOLGSSUCHEN

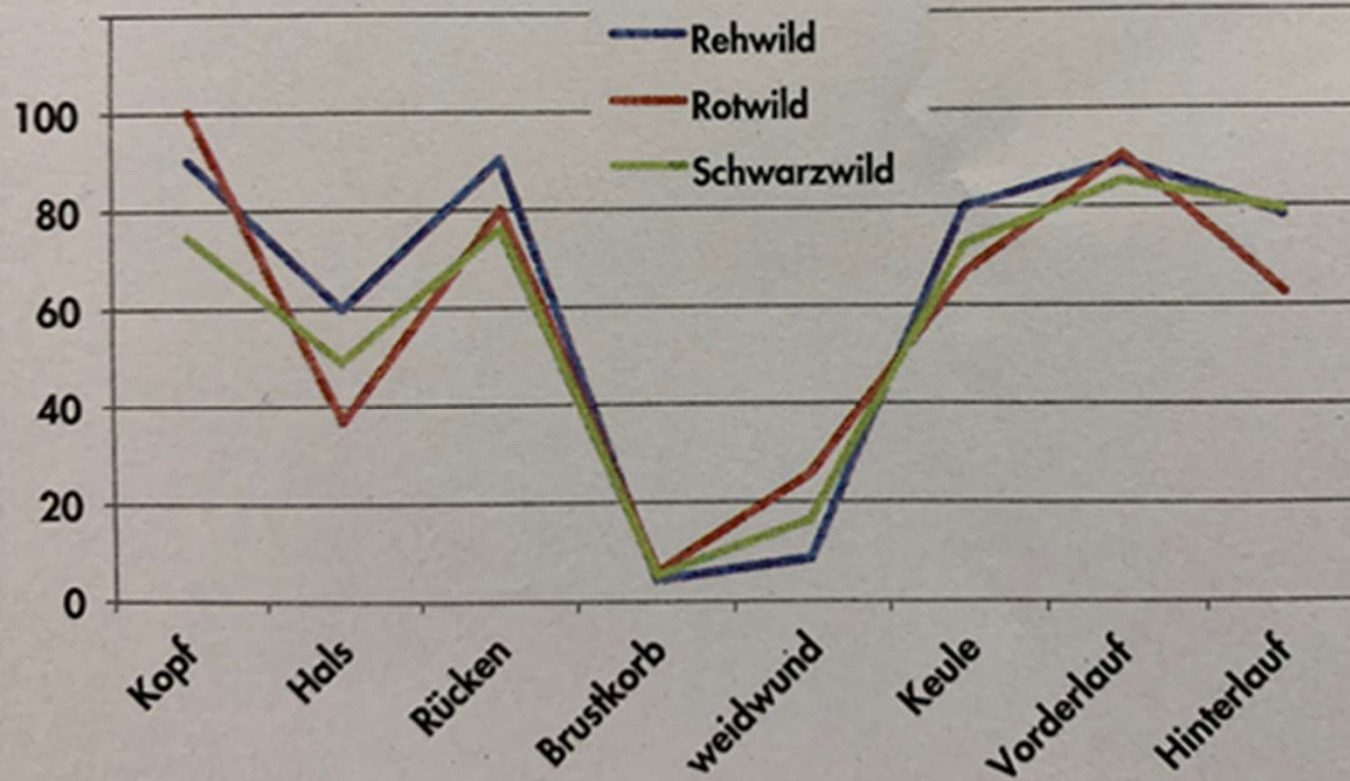
Das Liniendiagramm zeigt die Länge der durchschnittlichen Riemenarbeiten bei unterschiedlichem Treffersitz, differenziert nach Arten. Erwartungsgemäß sind sie, egal ob beim Reh-, Schwarz- oder Rotwild, bei Brustkorbtreffern am kürzesten.



Ty

## HETZHÄUFIGKEIT

Das Diagramm zeigt für die einzelnen Wildarten die Wahrscheinlichkeit, bei welchem Treffersitz mit einer Hetze zu rechnen ist. Erstaunlich ist, dass bei allen Wildarten selbst bei Brustkorbtreffern eine Hetze nicht auszuschließen ist.





# Tysk alpelandskap



- Gjennomsnittlig kortere "hetz" i bratt terreng!







# Hunderase

God sporhund

+

løshund







Organisering

Kommunen har ansvaret



## Organisering – med hensyn til viltet

“Dyrevelferdsmessig forsvarlig måte”

“Sørge for at viltet ikke lider unødige”

“Sørge for gjort på riktig måte”



«Da jeg ikke ble valgt  
som leder av  
viltnevemnda, måtte jeg ta  
til takke med vervet som  
ordfører i kommunen»

# To kategorier

Ettersøk med hund

Sakte  
fart

Fallvilt (avlive på veg, småvilt++)







Du har intens  
tannverk...

Tannlege 1 «Praktiserende»

Tannlege 2 «Ikke praktiserende»

- Hvilke tannlege ringer du?



Danmark: 19 030 ettersøk (2019) og 190 hundeførere  $\approx$  100 per stykk

Sverige: Minimum 50 – 100 ettersøk per hund per år

Tyskland: Minimum 50 – 100 ettersøk per hund per år

Hordaland: Teoretisk gjennomsnitt 0,8 ettersøk per ekvipasje

*«Men Rune, forholdene i Danmark eller Tyskland er jo helt annerledes enn i Norge... Veldig bratt og få veier hos oss, og vi kan ikke ha en hund kun til ettersøk...»*



12 519 godkjente (!) hunder



Norsk  
Kennel Klub

HUNDEEIERNES ORGANISASJON

Arrangør

[Aktiviteter](#) | [Arrangør](#) | [Ettersøkshund](#) | [Ettersøkshundregister](#)

# Ettersøkshundregisteret

Fylke	Antall ettersøkshunder
Agder	794
Innlandet	2413
Måre Og Ror	445
Nordland	834
Oslo	87
Rogaland	167
Svalbard Og Jæ	2
Troms Og Finr	1410
TrÅndelag	2089
Vestfold Og T	1145
Vestland	865
Viken	2268
<b>TOTALT</b>	<b>12519</b>

# Kommunen har myndighet til å velge

Ettersøksring

Sporhundsentral

Jakt og fiskelag

Oppdragstaker

Ansatt

Viltforvalter

Politisk  
«viltnemnd»



Foto: Bjerkan, Sverre

Levanger Fotomuseum



# Organisering

Politiets telefonliste 

Rune

Bjørn Tore

Arild

*Interkommunale hundeførere (vikarer)*

Mikkel

Espen

