

# Funn av *Echinococcus canadensis* på elg - hva nå?

Hva er helsestatus på hjortviltet vår?

Rebecca Davidson veterinær og seniorforsker  
Avdeling dyrehelse

Foredrag på konferansen Hjortevilt 2023  
Scandic Hotel Gardermoen 29. mars 2023

# Oversikt

- Intro Vilt-HOP
- Kort om helsestatus på hjortevilt
- *Echinococcus canadensis* i fokus



# Viltgruppa ved VI

Tromsø\*

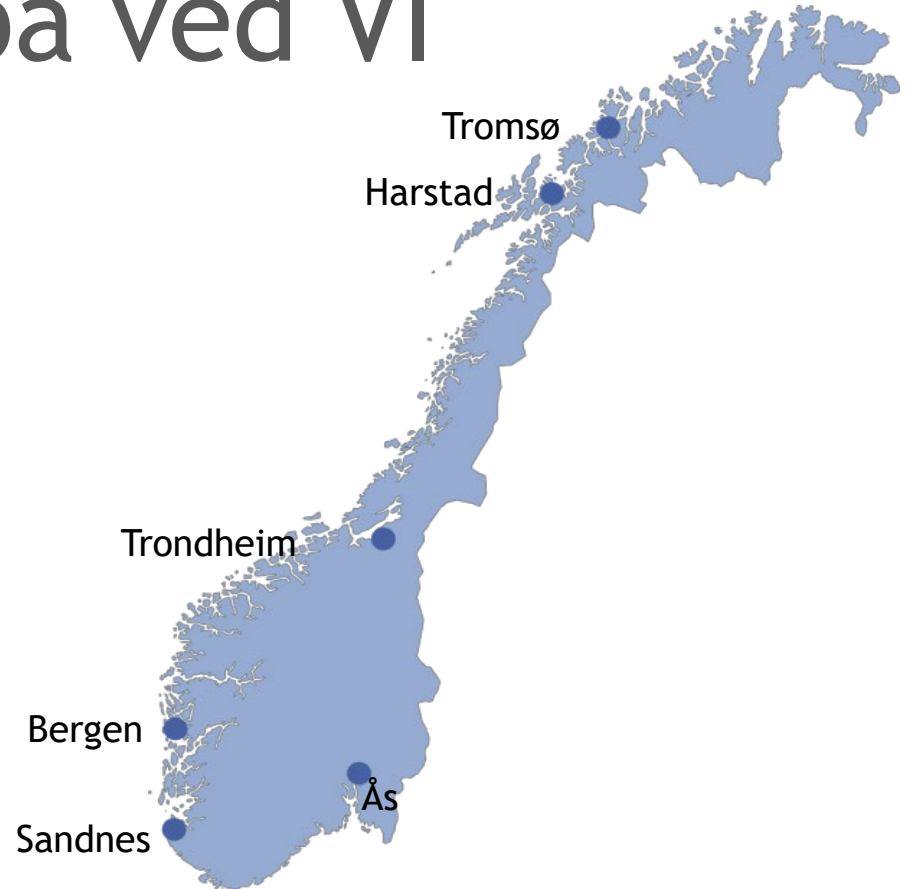


Emma Vangen  
Line Olsen  
Rebecca Davidson  
Torill Mørk  
Ingebjørg H. Nymo

Ås



Jørn Våge  
Malin Rokseth Reiten  
Jon Hagelin  
Knut Madslie  
Bjørnar Ytrehus



**Faggruppe vilthelse**  
ViltHOP-database; Diagnostikk  
Biobank; Rettsmedisinsk analyser;  
Forskning



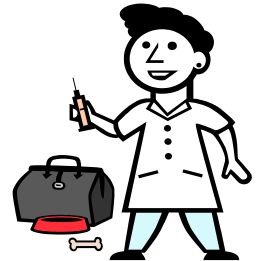
Unormal tilstand?  
Økonomisk verdi?  
Lett å sende inn?



"Finner"



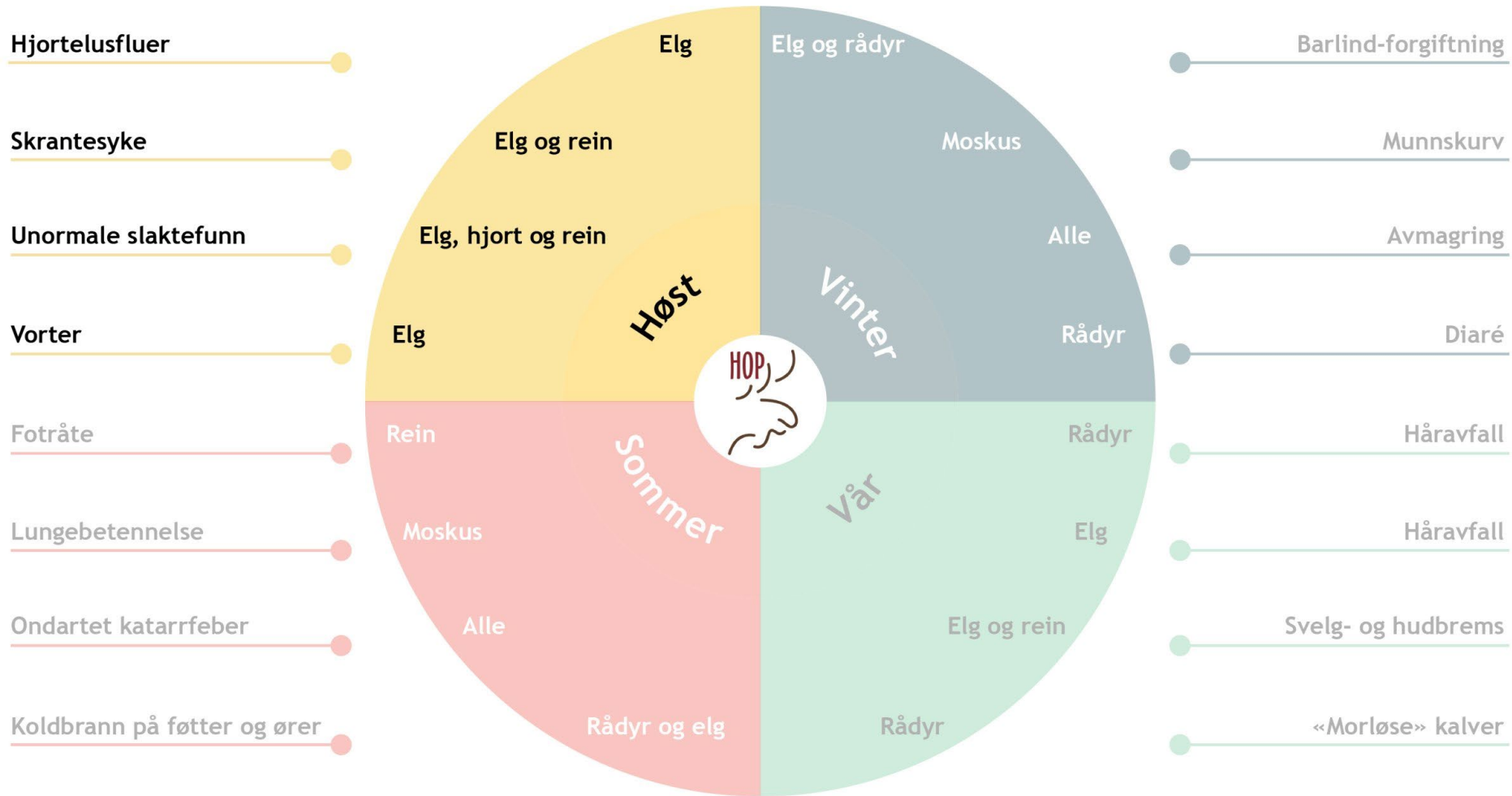
Zoonotisk?  
Overføring til  
husdyr?





# Sykdomsdiagnostikk og overvåkning

<https://www.yetinst.no/overvaking/helseovervåkingsprogrammet-for-vilt-hop>



# Fotråte hos villrein

*Fusobacterium necrophorum*

Fotråte ble bekreftet i ett eller flere bein fra de undersøkte områdene i 2022

Bakterien ble påvist ved dyrkning

Fra tre villreinområder (Snøhetta, Rondane sør og Setesdal Ryfylke) ble det sendt inn «klubbeføtter»

*Viktig å sende inn bein!*



# Hjortevorter

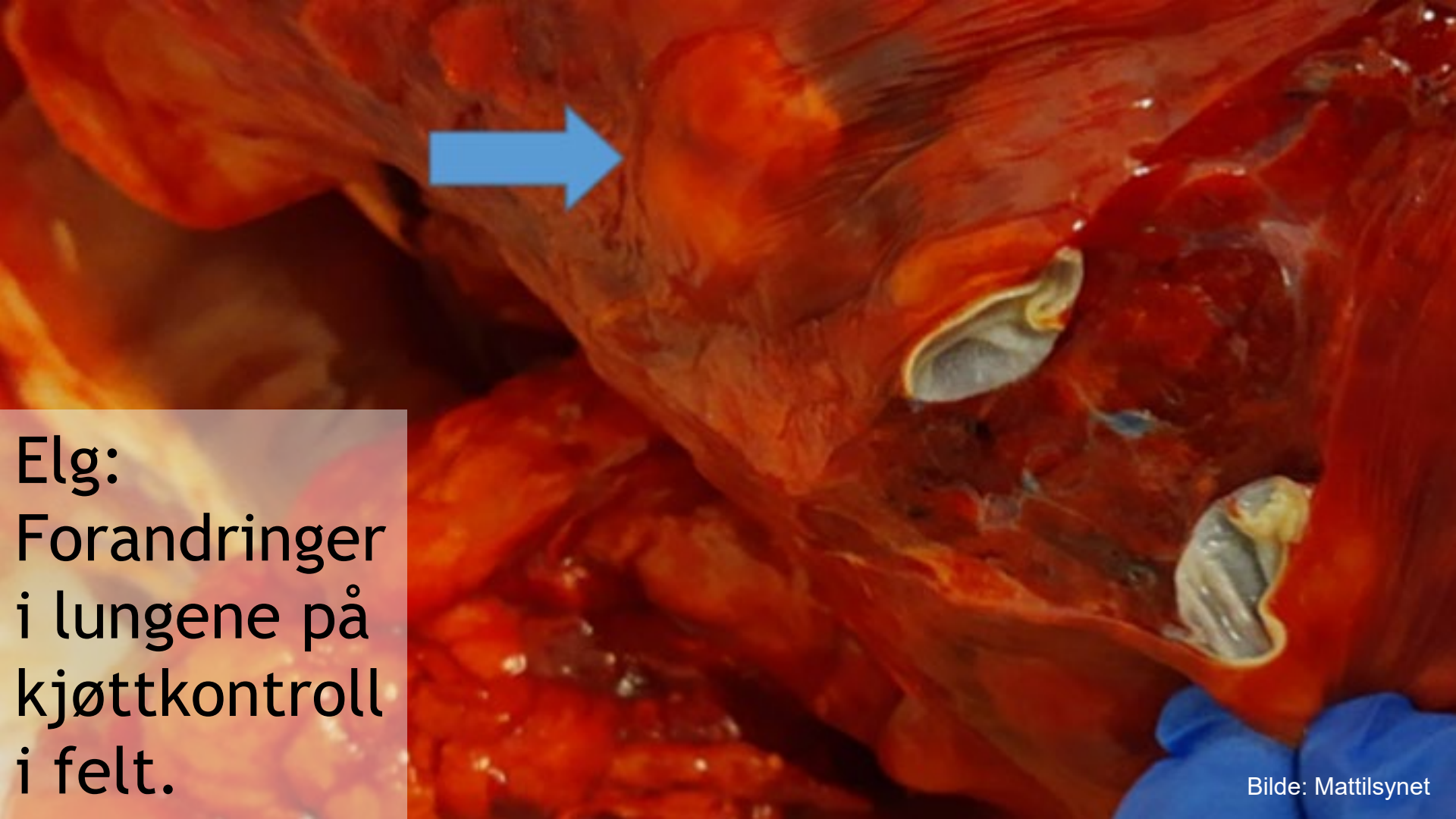


Registrert hos hjort  
for første gang i  
2019

Vanlig hos elg - to  
ulike Papillomavirus

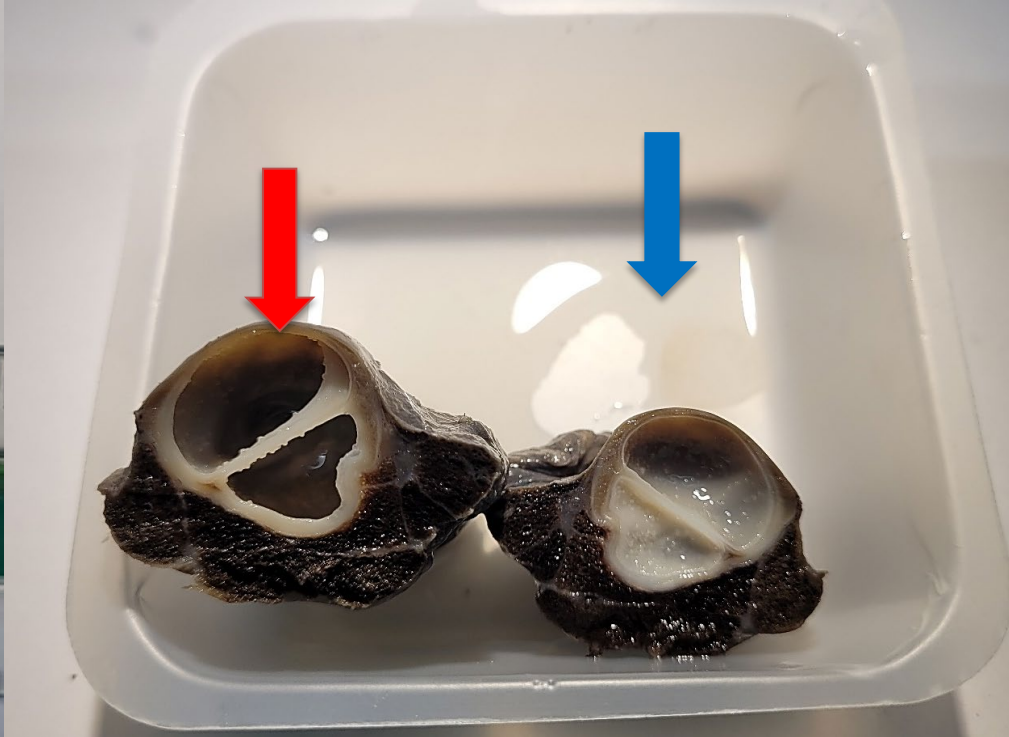
Alle påvisninger på  
Vestlandet

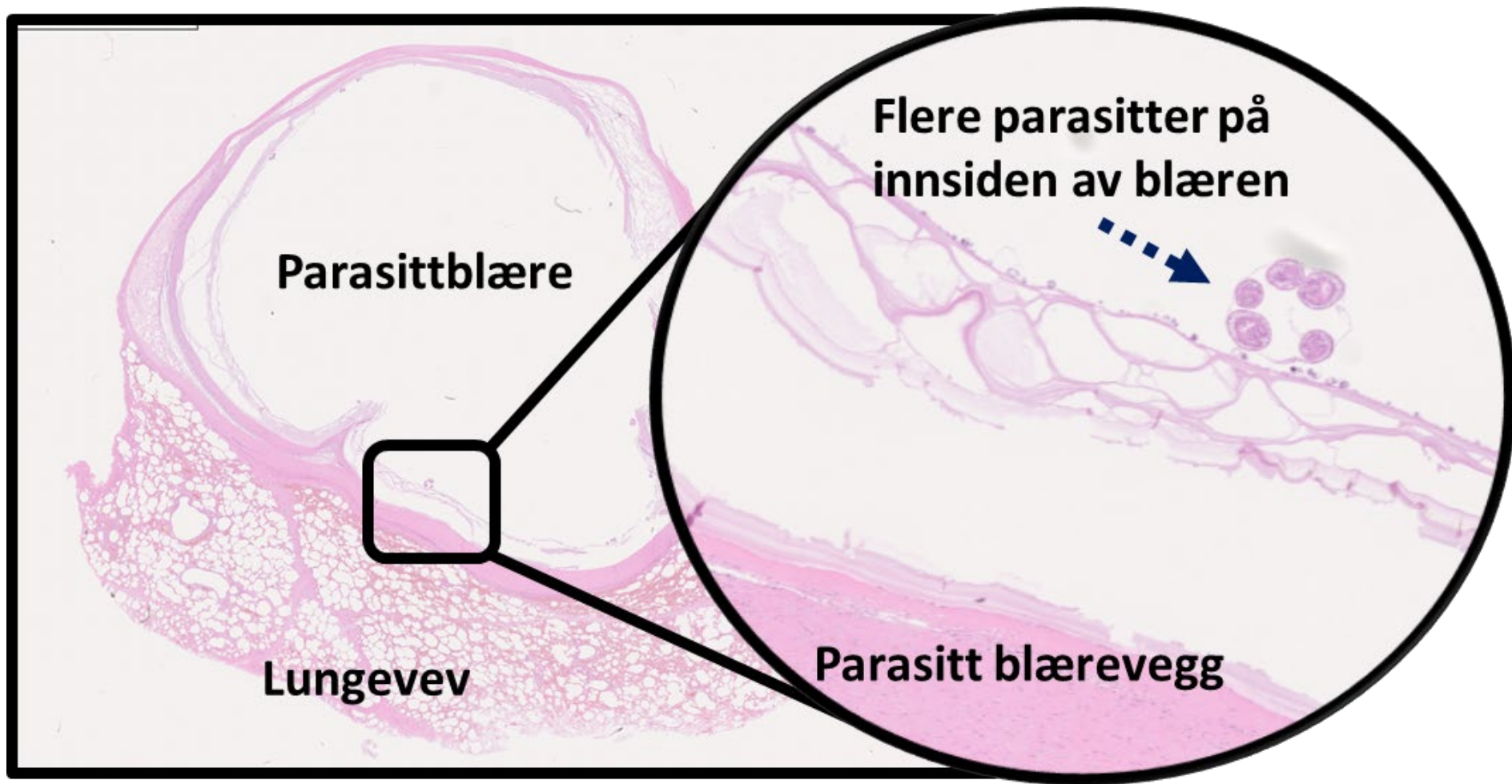




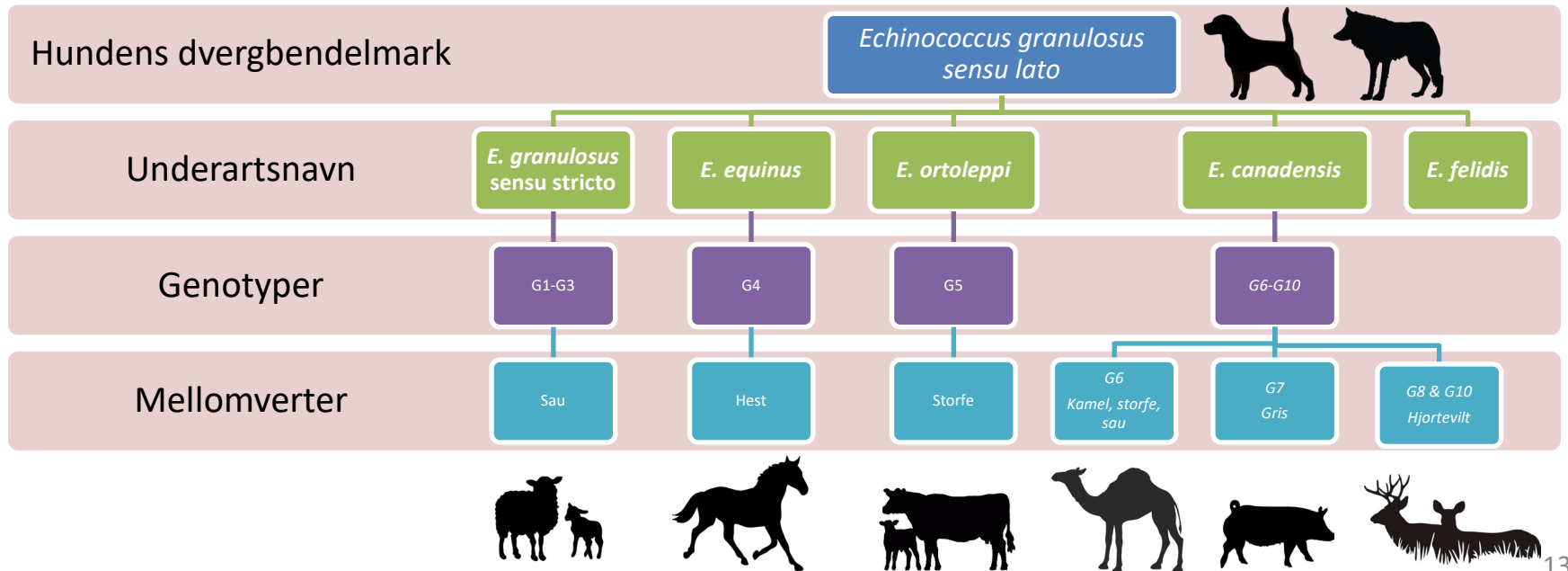
Elg:  
Forandringer  
i lungene på  
kjøttkontroll  
i felt.

# Patologiske funn

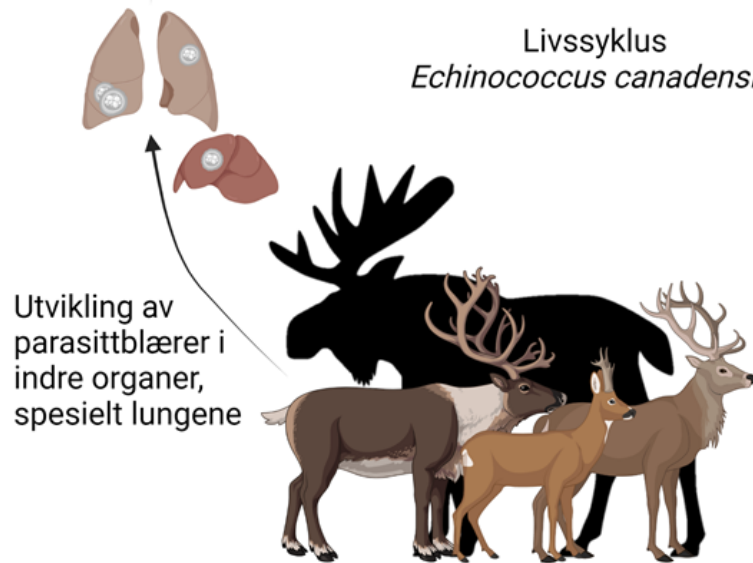




# Parasittologi - bakgrunn



Livssyklus  
*Echinococcus canadensis*



# Tidligere gjeterhund-tamrein sykklus

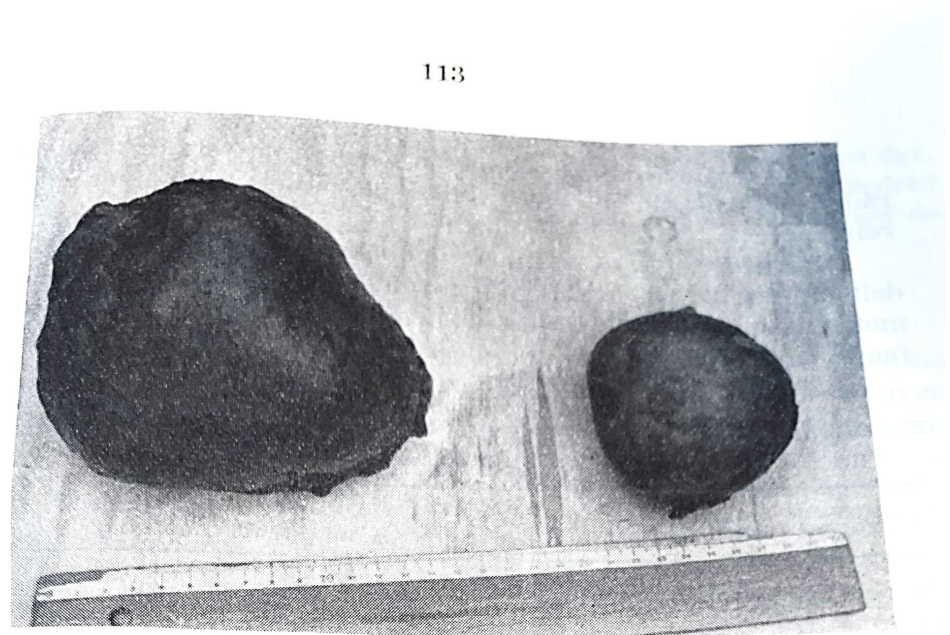
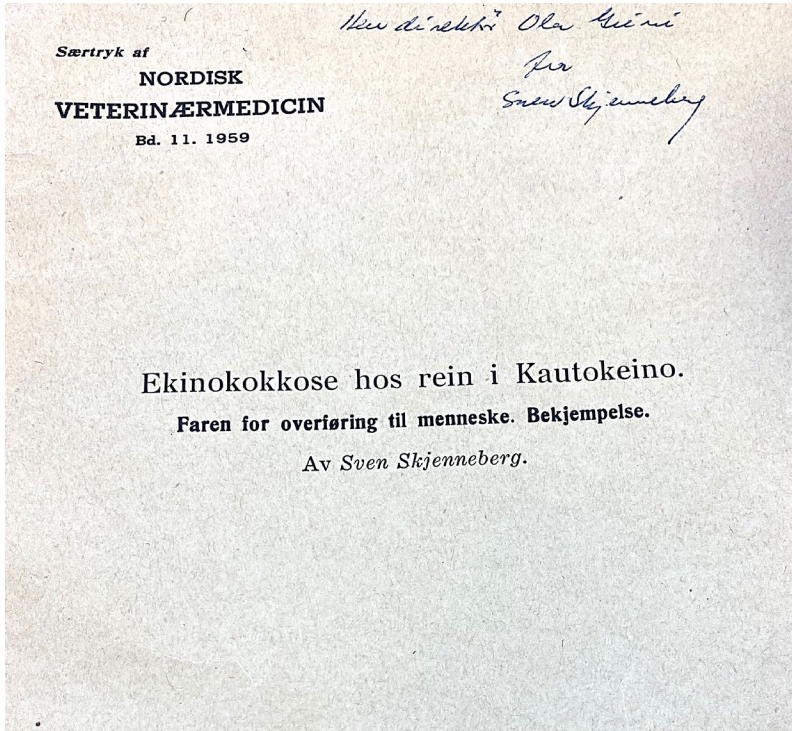


Fig. 1. Ekinokkocyster fra reinsdyrlunger.

# Finland

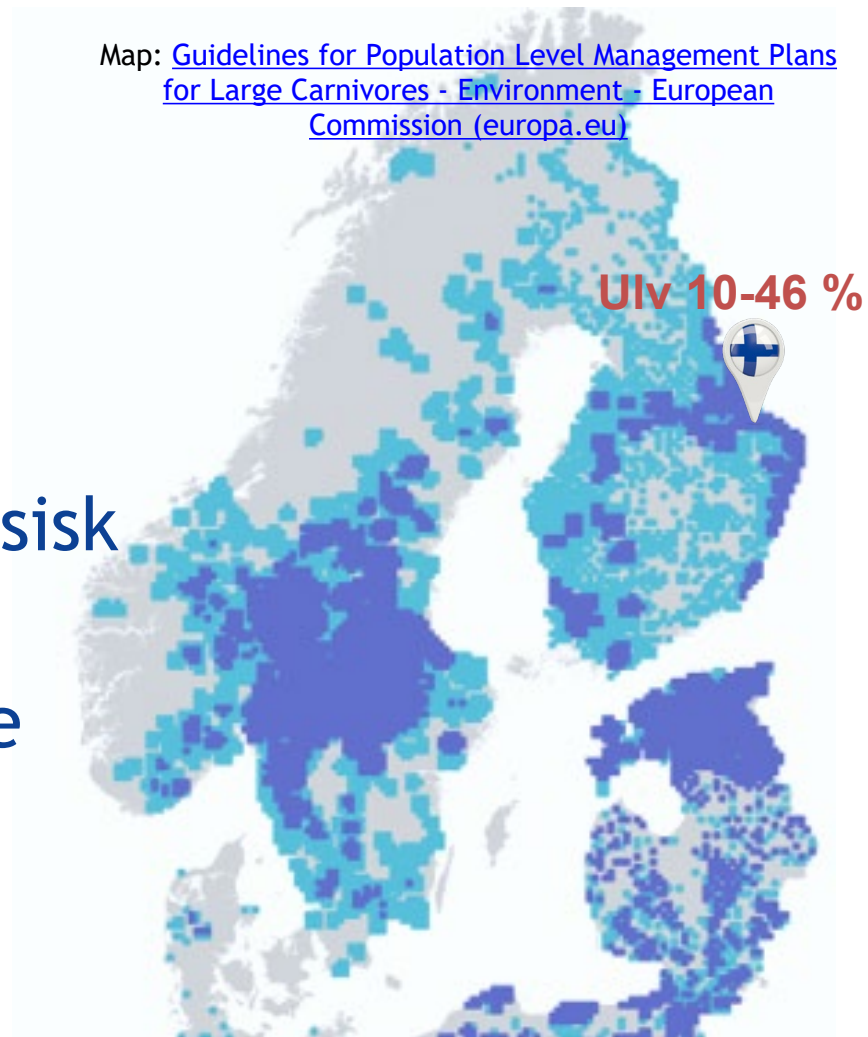
G10 ulv-elg sykklus (sør for tamreinområdene)

10 % forekomst hos ulv (2010)

Øst-Finland (Karelen) mot russisk grense - 46 % smittet

2015 - humant tilfelle (samme område)

Map: [Guidelines for Population Level Management Plans for Large Carnivores - Environment - European Commission \(europa.eu\)](#)



# Estland

G8 og G10

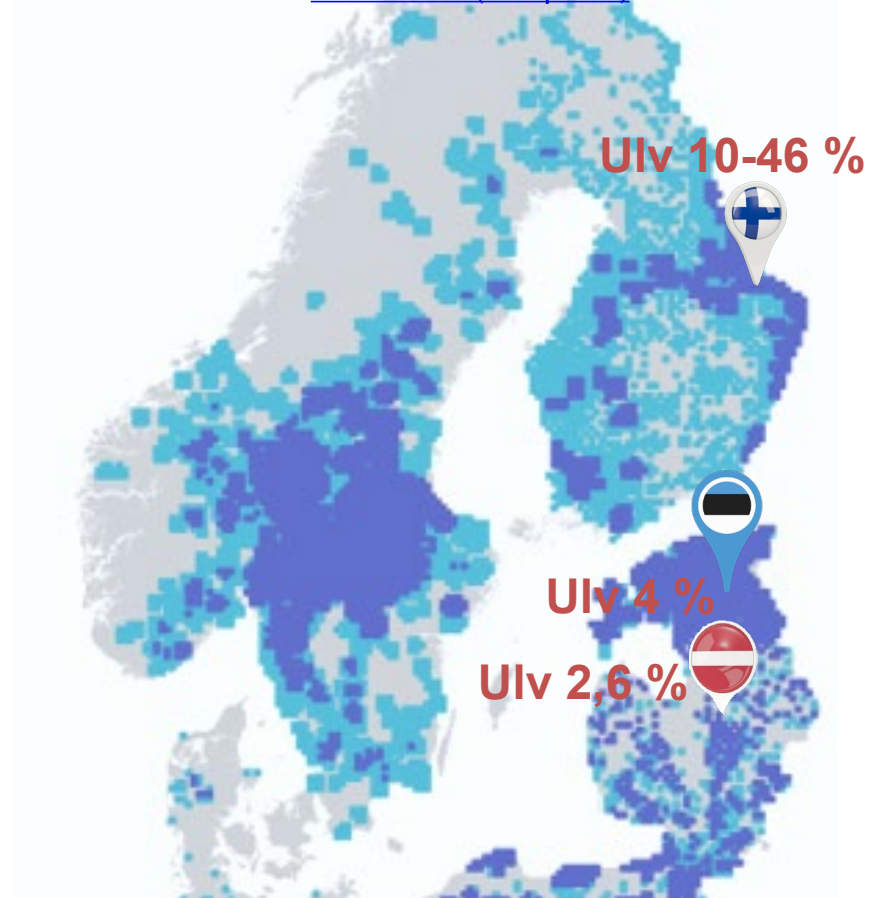
Forekomstst ulv 4 %

# Latvia

G10

Forekomstst ulv 2.6 %

Map: [Guidelines for Population Level Management Plans for Large Carnivores - Environment - European Commission \(europa.eu\)](#)



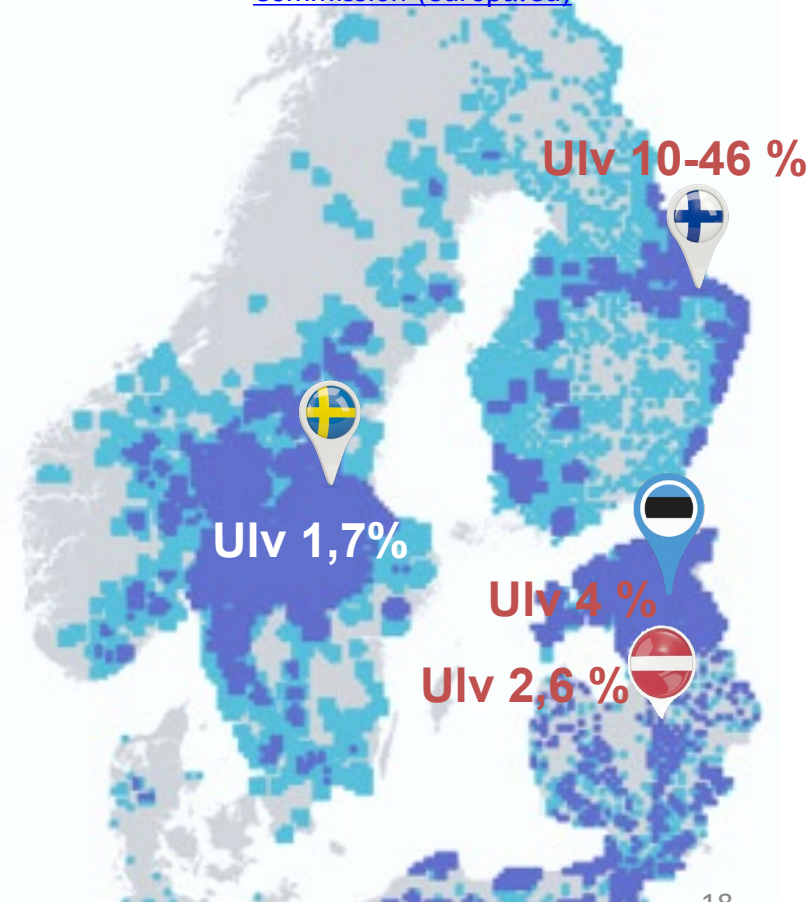


# Sverige

## G10 ulv-elg syklus

Forekomstst ulv 1,7 %  
(2012-2020)

Map: [Guidelines for Population Level Management Plans for Large Carnivores - Environment - European Commission \(europa.eu\)](#)



# Hva nå?

Forekomst hos ulv?

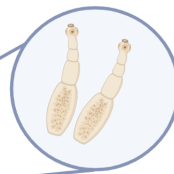
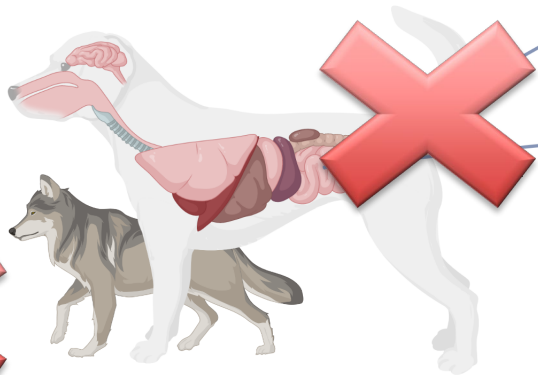
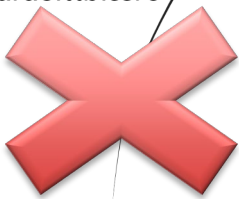
Forekomst hos elg?

Tiltak for å hindre  
smitte til mennesker?



**Ingen adgang til rått slakteavfall**

Hundedyr spiser indre organer med parasittblære



1-4 mm lang voksne bændelmark i tynntarmen til endevert (hundedyr)

## Ormekurbehandling



*Echinococcus* egg i avføringen

*Echinococcus* egg i miljøet



Utvikling av parasittblærer i indre organer, spesielt lungene



Livssyklus *Echinococcus canadensis*

Mellomvert får i seg egg fra miljøet. Vanlig mellomvert - hjortevilt

Smitte til mennesker sjelden, men kan forekomme



*Faglig ambisiøs, fremtidsrettet og  
samspillende - for Én helse!*



**Veterinærinstituttet**  
— *Veterinærinstituttet*

[www.vetinst.no](http://www.vetinst.no)