

Helhetlig fokus på elgbeite

Hvilke beitearter er viktig igjennom året for elgen?

Christer Kalén

Skogsstyrelsen

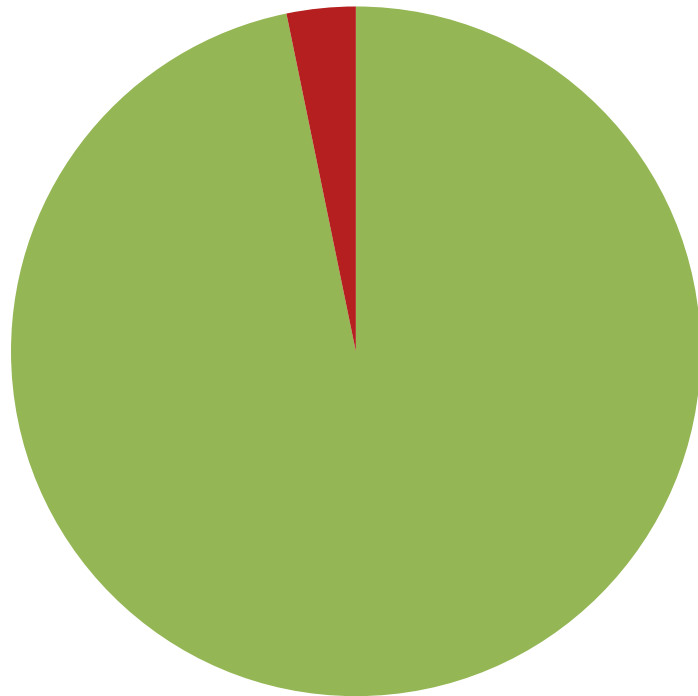
Vad är elgen för ett dyr?

- Verdens største hjort
- Skog-bolig
- Enslig
- Hjemmeområde
- Kjønnsmoden ved 2 år
- 0,1,2,(3) kalver
- Drøvtygger
- Selektiv beiter

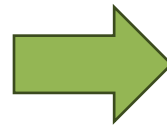


Utfordring

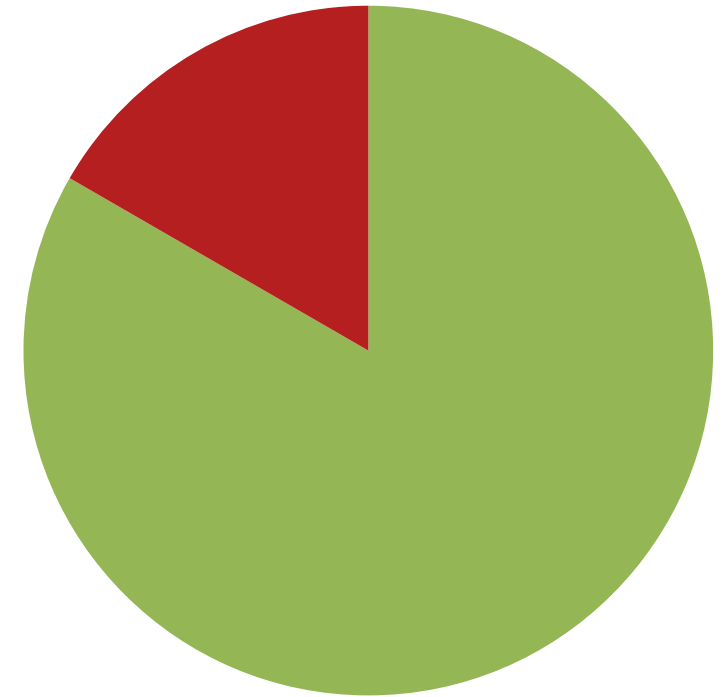
Vekster



■ Carbon ■ Nitrogen

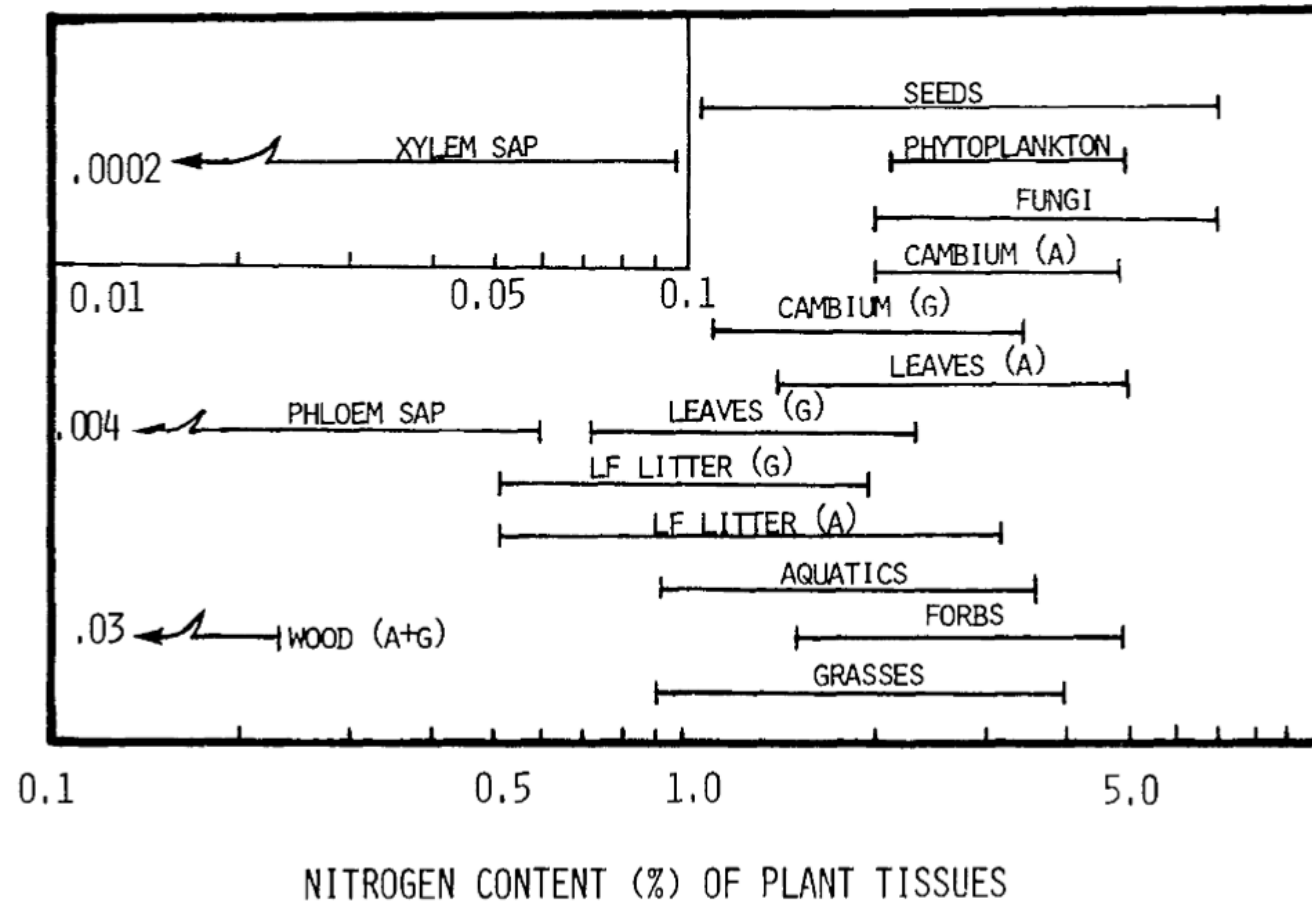


Elger



■ Carbon ■ Nitrogen

Viktig å velge nøye



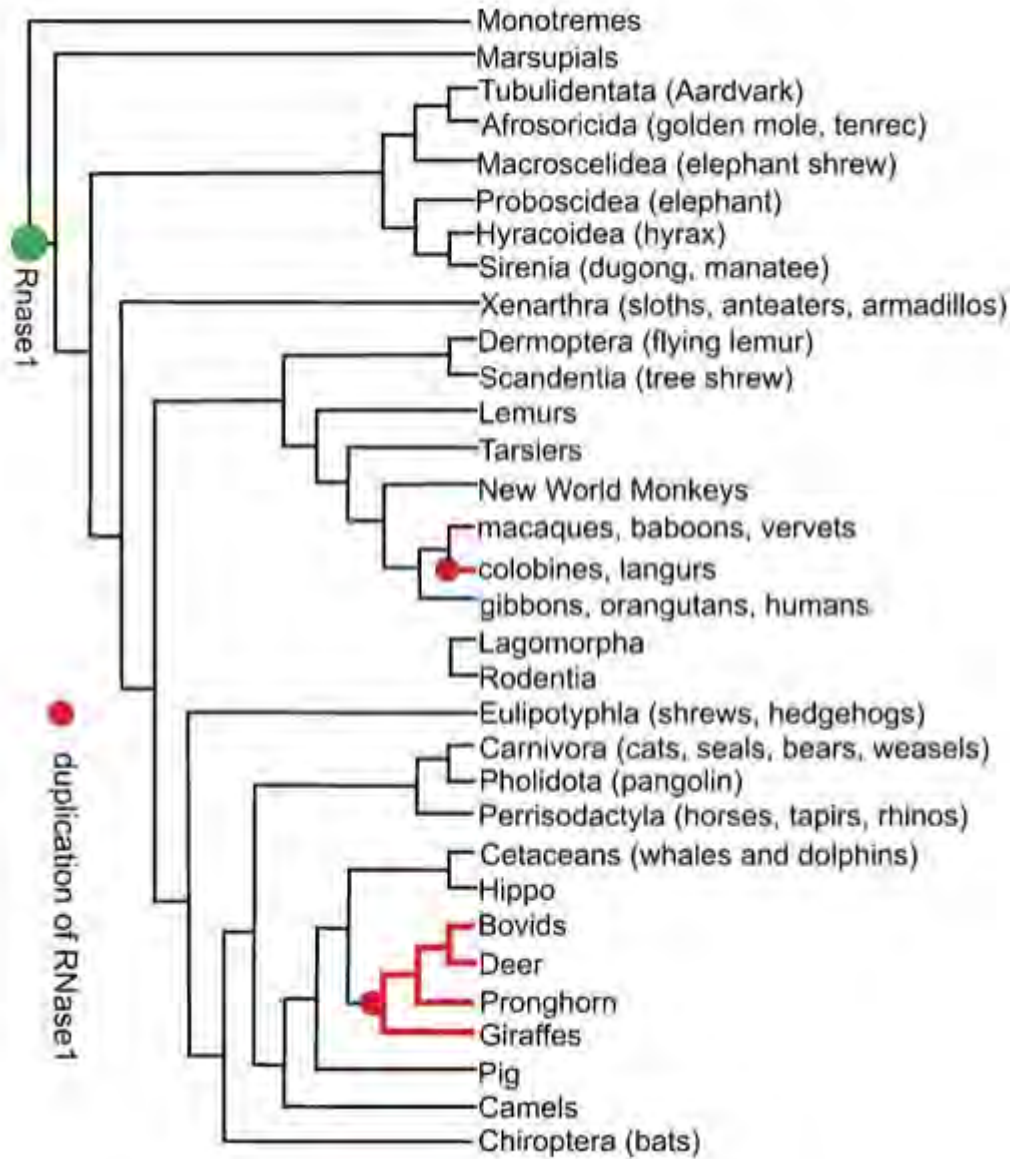
Proteiner
(kväve)

Karbohydrater
(energi)

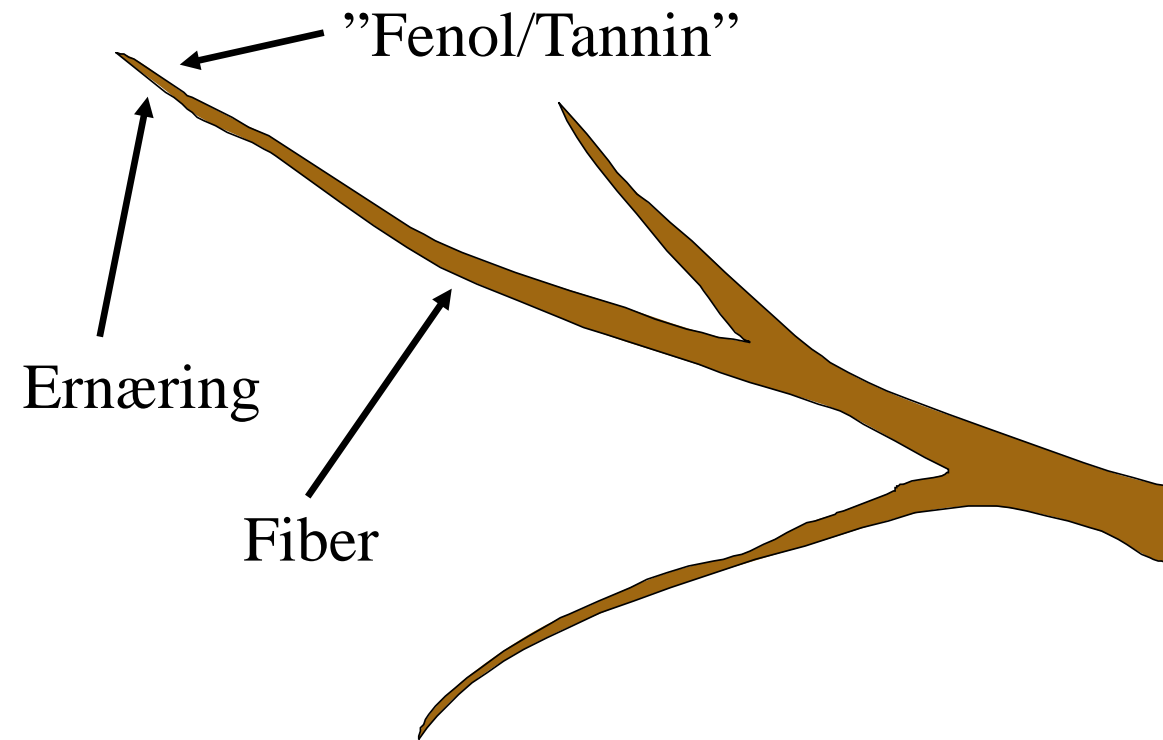
Mineraler
(salter)

Fett
(energi)

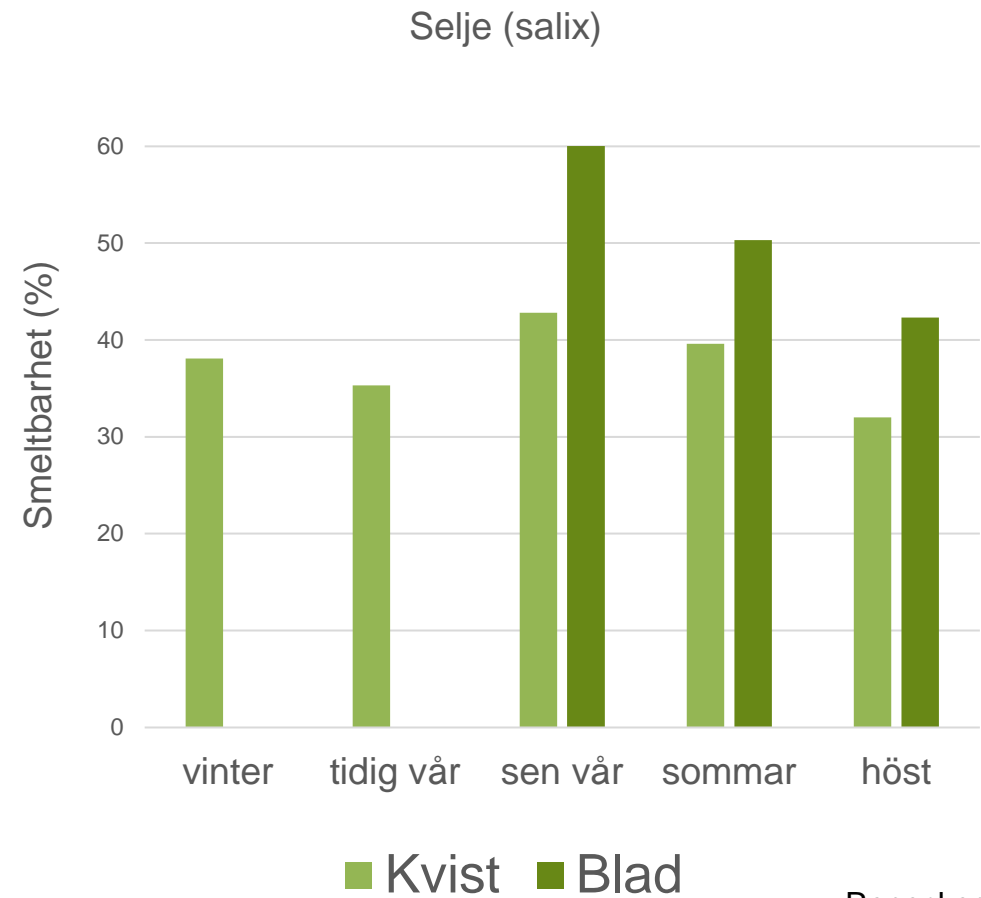
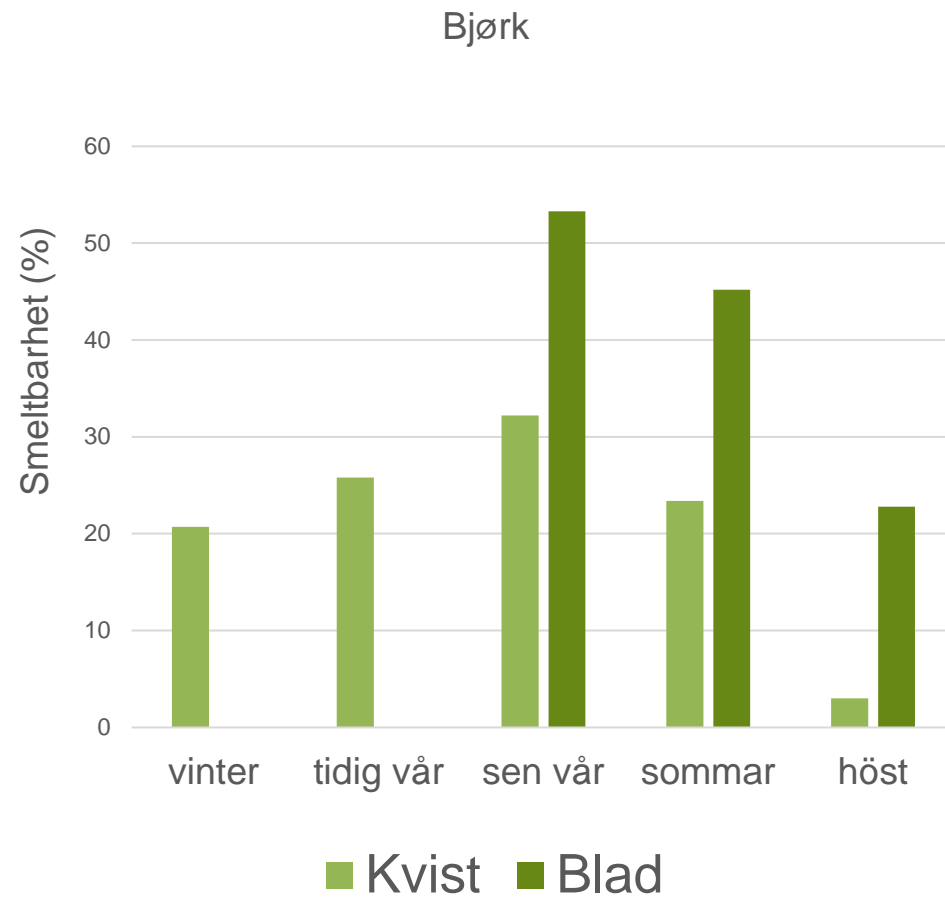
Smältbarhet
(cellulosa,
fenol, tanniner)



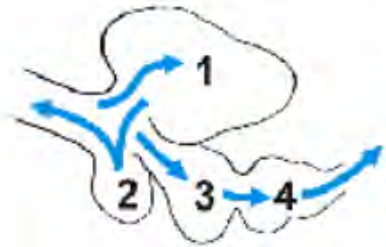
Spiser kvister



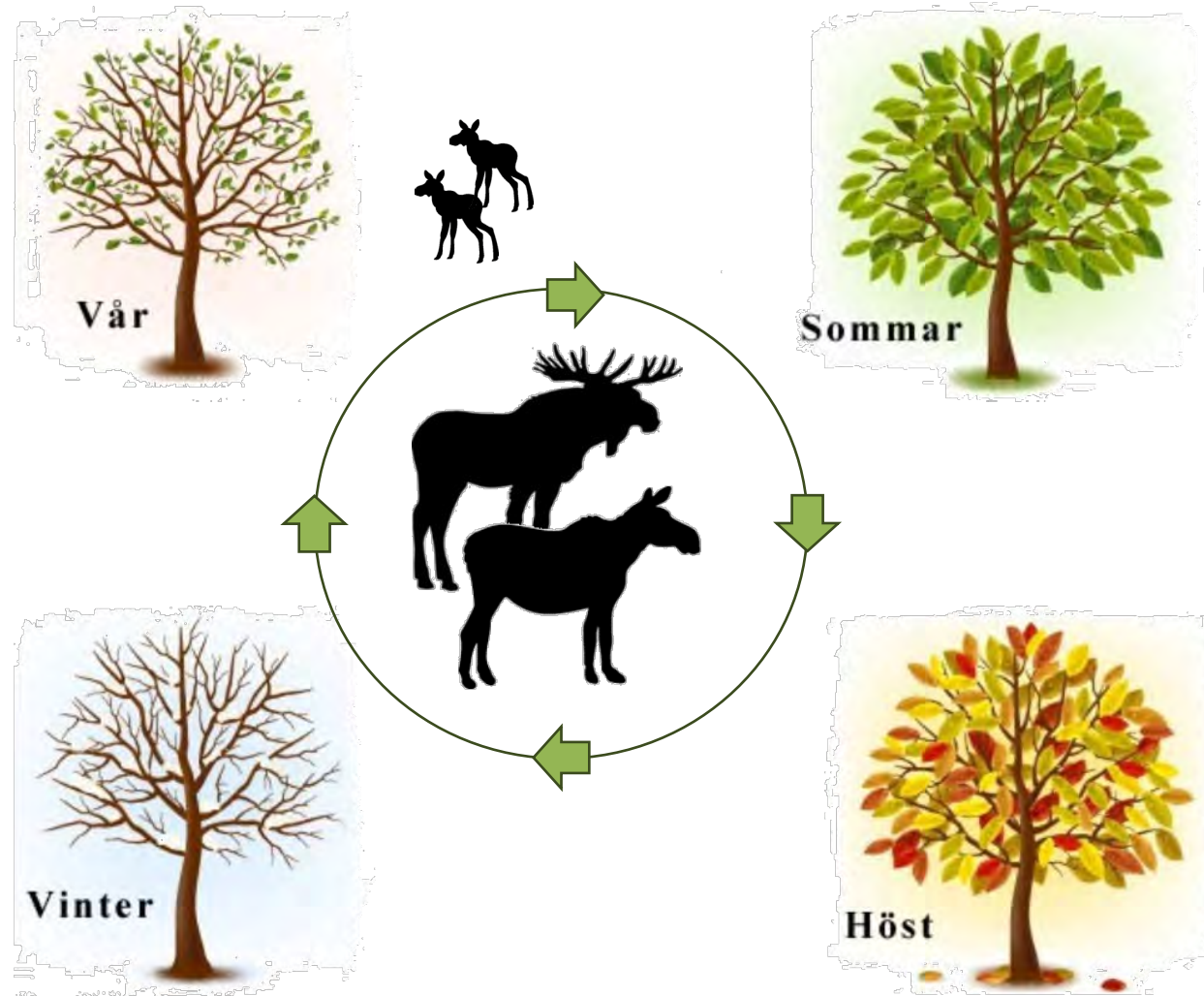
Smeltbarhet



Renecker & Hudson 1988



- Elgen tygger drøv i lengre tid om vinteren
- På sommaren lekker elgen mer nitrogen enn om vinteren



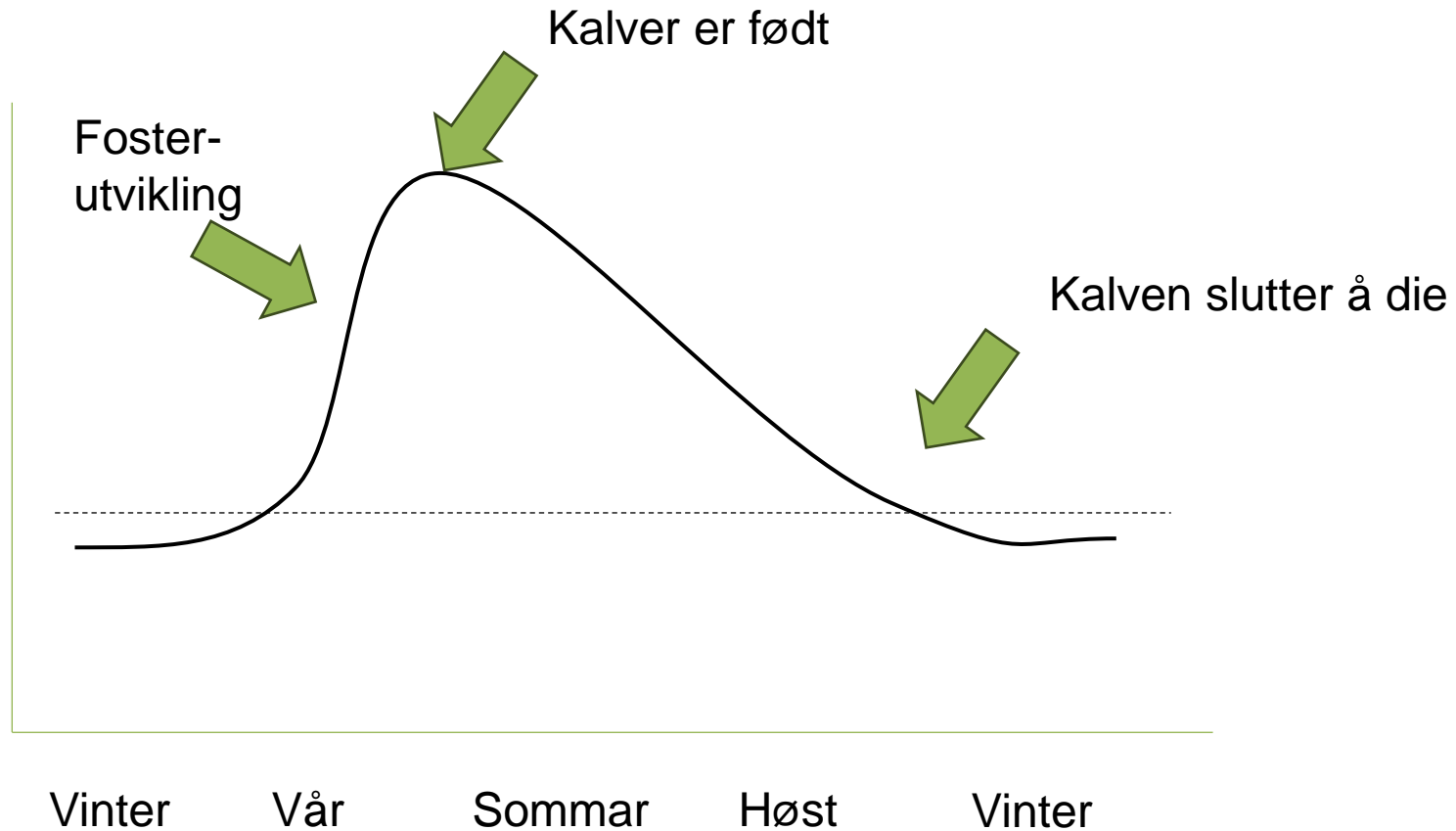


Vår



Sommar

Næringsinnhold i mat i løpet av året



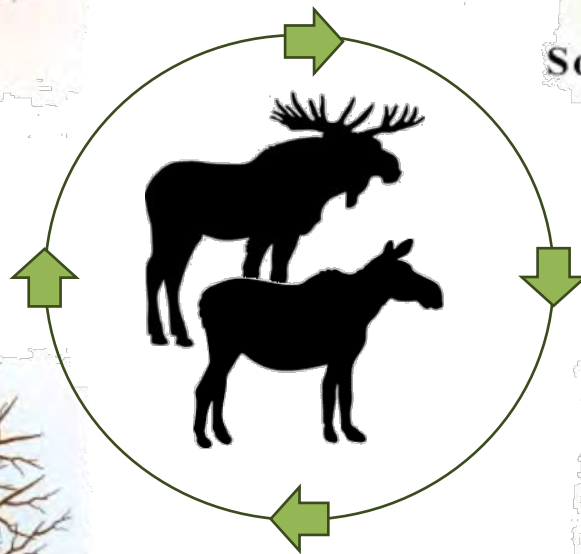




Vår



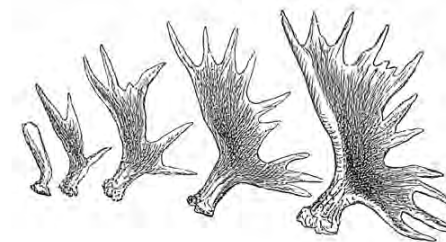
Sommar



Vinter



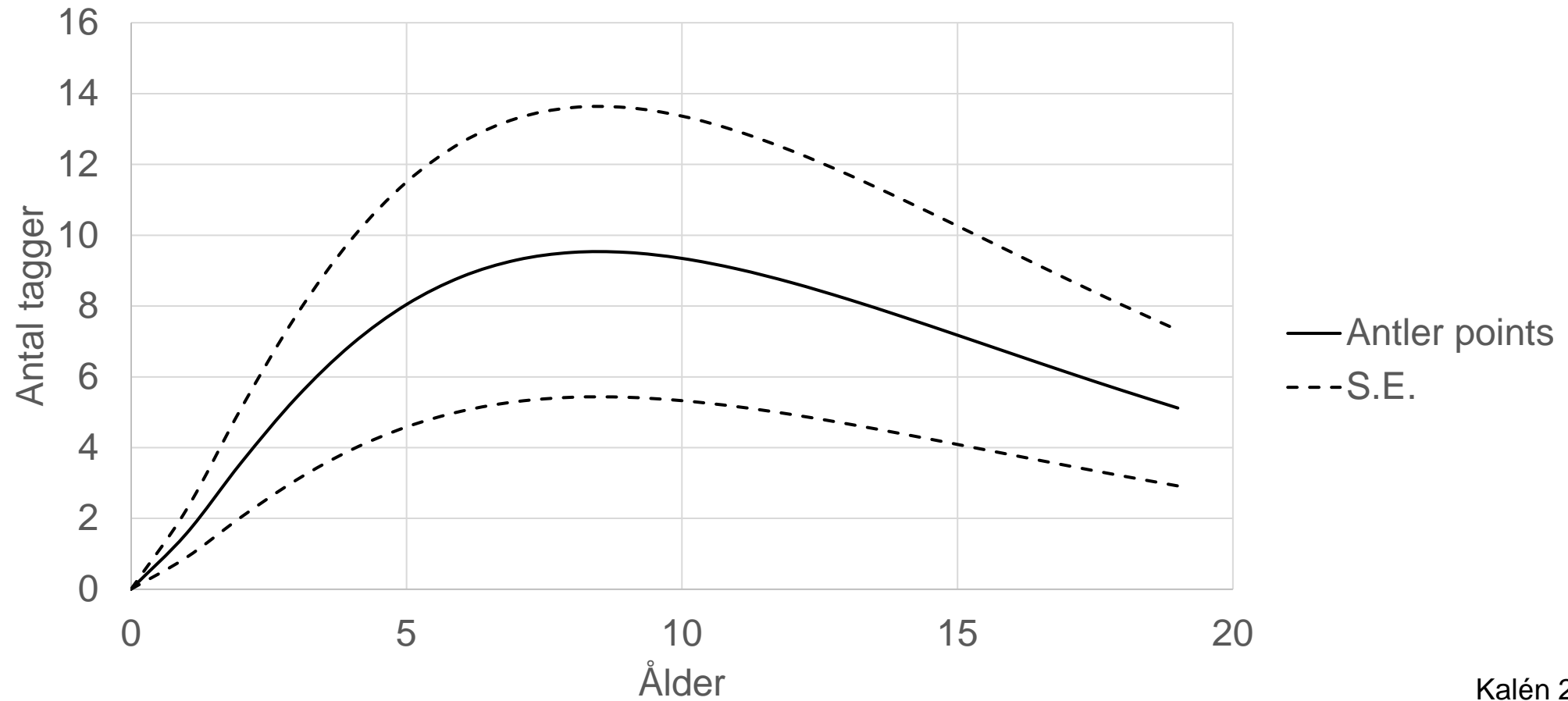
Höst







Horn



Kalén 2018

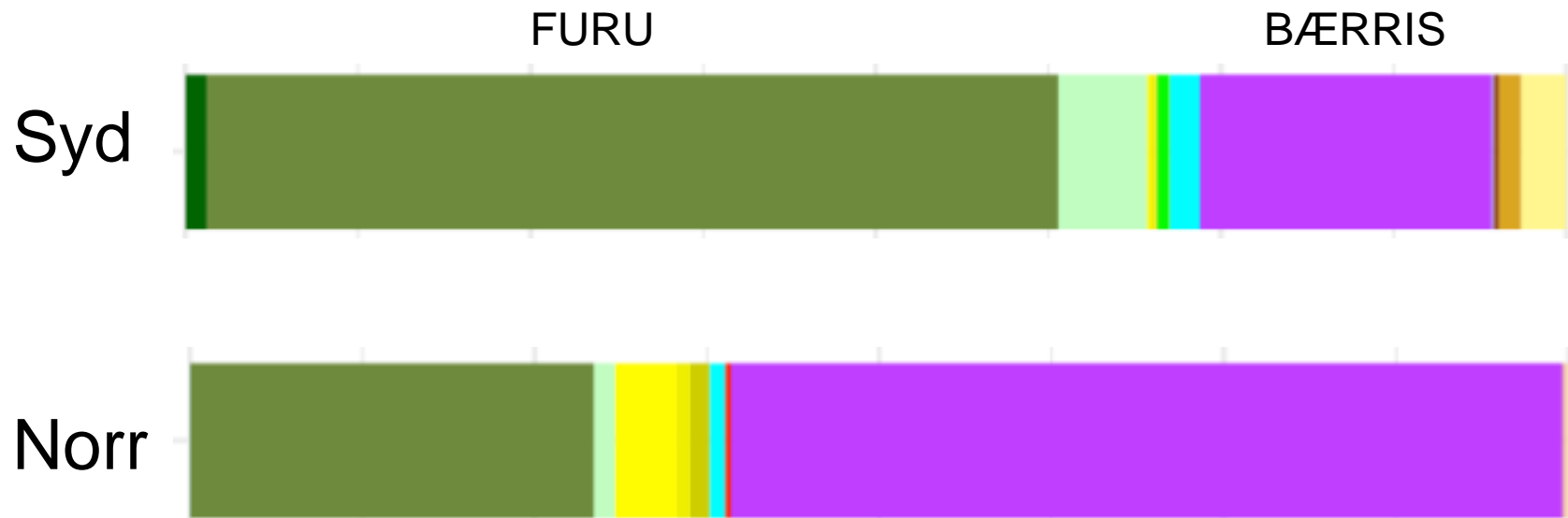
Fôranalyse via elgens avförings-DNA



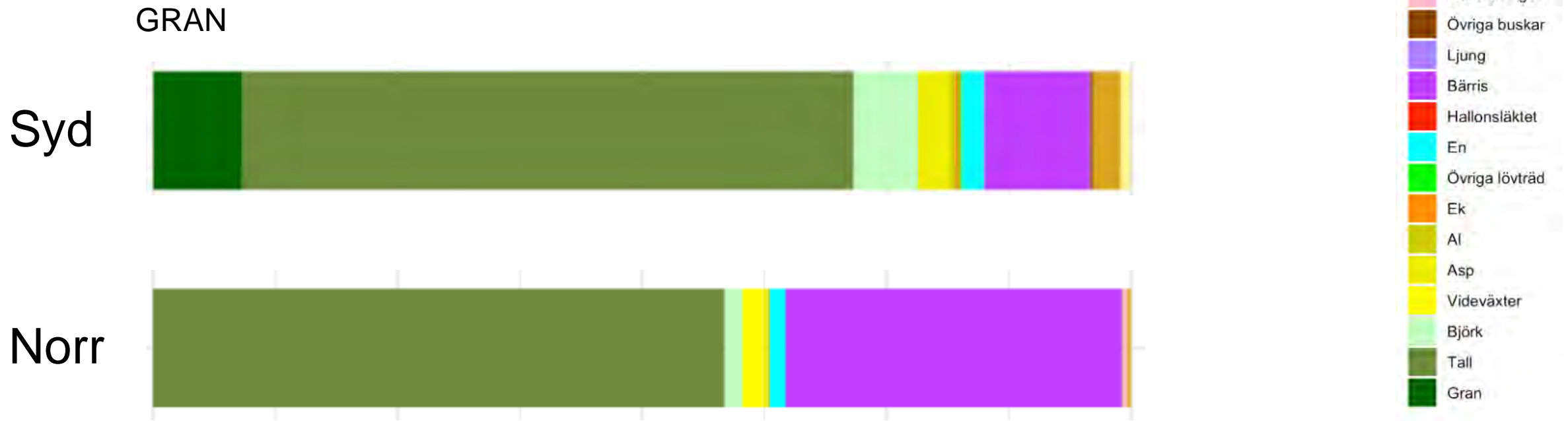
Robert Spitzer
SLU, Umeå



JANUARI



FEBRUARI



MARS

Syd



Norr



- Övriga
- Vattenväxter
- Tågväxter
- Halvgräs
- Gräs
- Örter
- Rosordningen
- Övriga buskar
- Ljung
- Bärri
- Hallonsläktet
- En
- Övriga lövträd
- Ek
- Al
- Asp
- Videväxter
- Björk
- Tall
- Gran

APRIL

Syd



Norr



MAI

Syd

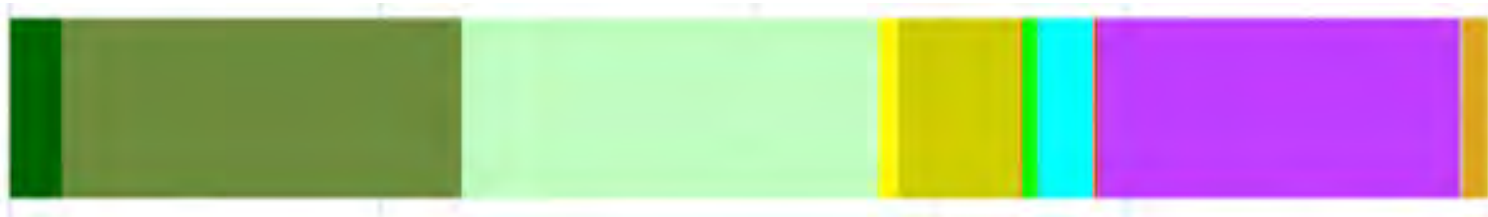


Norr



JUNI

Syd



Norr



- Övriga
- Vattenväxter
- Tågväxter
- Halvgräs
- Gräs
- Örter
- Rosordningen
- Övriga buskar
- Ljung
- Bärris
- Hallonsläktet
- En
- Övriga lövträd
- Ek
- Al
- Asp
- Videväxter
- Björk
- Tall
- Gran

JULI

Syd

Norr



- Övriga
- Vattenväxter
- Tågväxter
- Halvgräs
- Gräs
- Örter
- Rosordningen
- Övriga buskar
- Ljung
- Bärris
- Hallonsläktet
- En
- Övriga lövträd
- Ek
- Al
- Asp
- Videväxter
- Björk
- Tall
- Gran

AUGUSTI

Syd



Norr



- Övriga
- Vattenväxter
- Tågväxter
- Halvgräs
- Gräs
- Örter
- Rosordningen
- Övriga buskar
- Ljung
- Bärris
- Hallonsläktet
- En
- Övriga lövträd
- Ek
- Al
- Asp
- Videväxter
- Björk
- Tall
- Gran

SEPTEMBER

Syd



Norr



- Övriga
- Vattenväxter
- Tågväxter
- Halvgräs
- Gräs
- Örter
- Rosordningen
- Övriga buskar
- Ljung
- Bärris
- Hallonsläktet
- En
- Övriga lövträd
- Ek
- Al
- Asp
- Videväxter
- Björk
- Tall
- Gran

OKTOBER

Syd



Norr



- Övriga
- Vattenväxter
- Tågväxter
- Halvgräs
- Gräs
- Örter
- Rosordningen
- Övriga buskar
- Ljung
- Bärris
- Hallonsläktet
- En
- Övriga lövträd
- Ek
- Ål
- Asp
- Videväxter
- Björk
- Tall
- Gran

NOVEMBER

Syd



Norr



- Övriga
- Vattenväxter
- Tågväxter
- Halvgräs
- Gräs
- Örter
- Rosordningen
- Övriga buskar
- Ljung
- Bärris
- Hallonsläktet
- En
- Övriga lövträd
- Ek
- Al
- Asp
- Videväxter
- Björk
- Tall
- Gran

DECEMBER

Syd

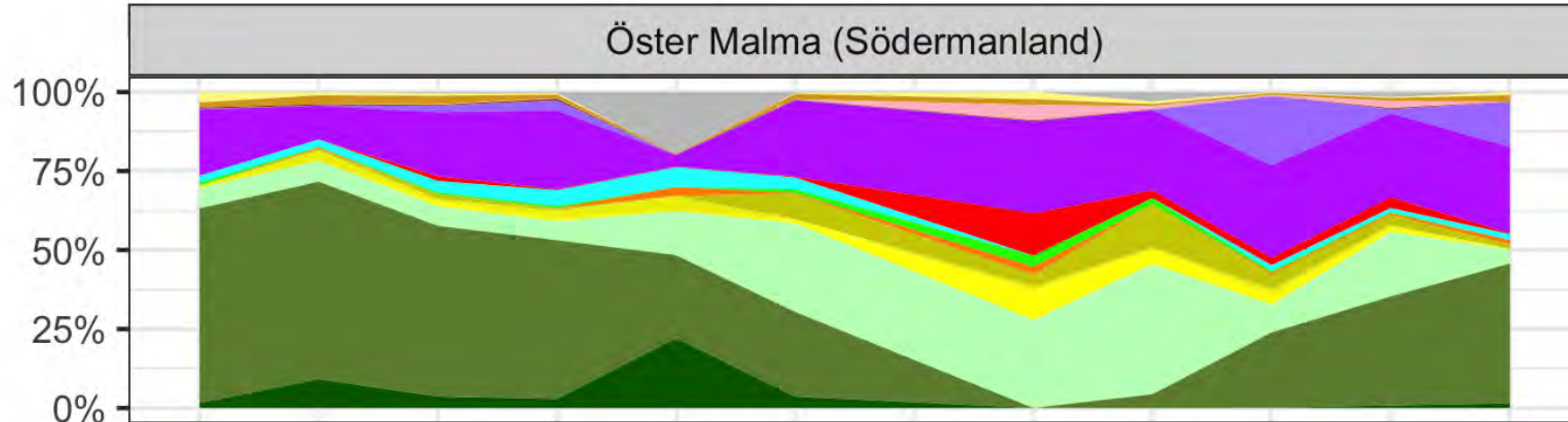


Norr

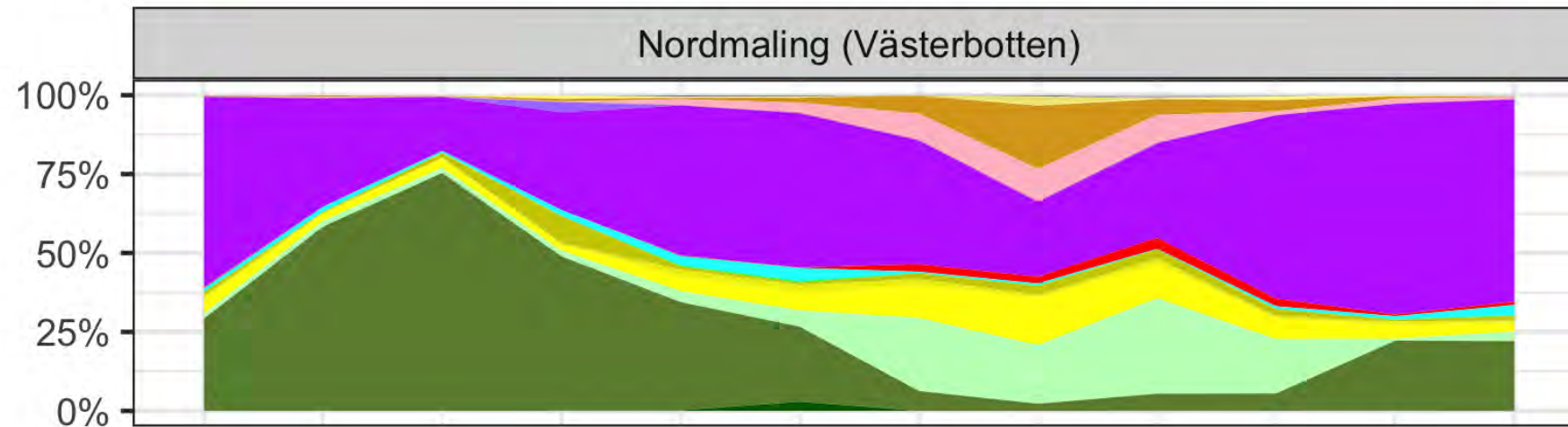


SAMMANFATTNING

Syd

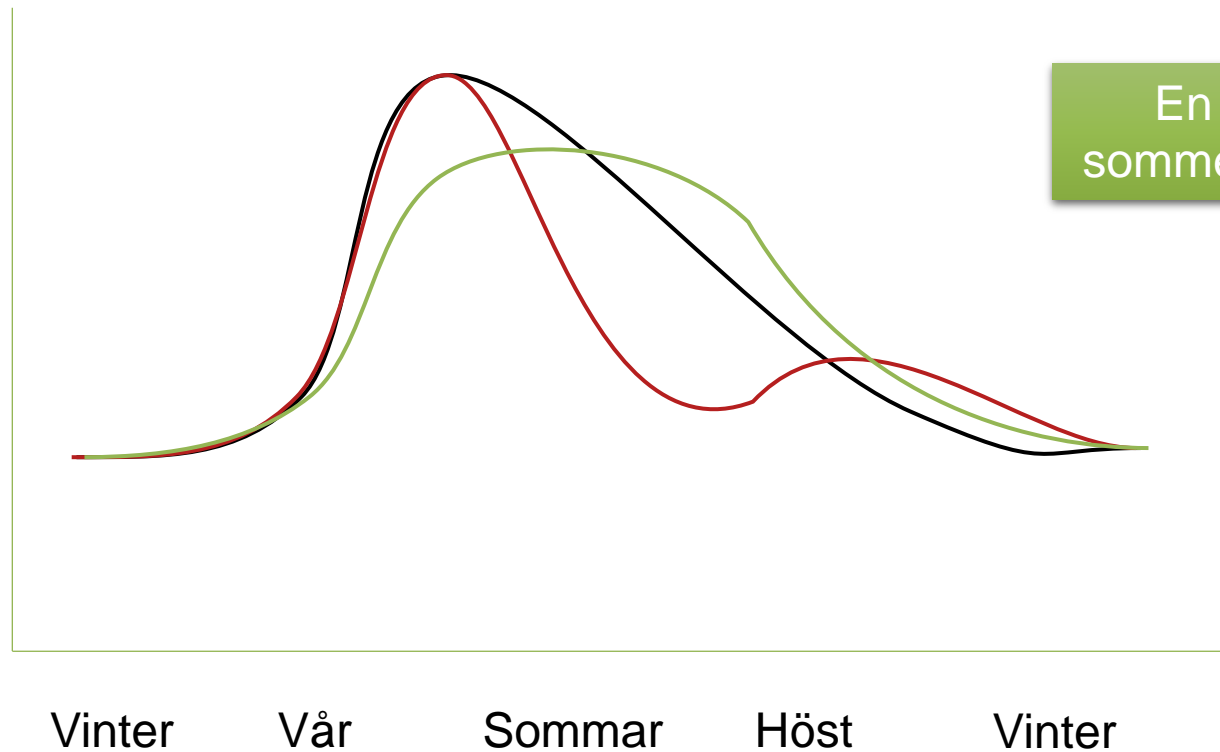


Norr



- Övriga
- Vattenväxter
- Tågväxter
- Halvgräs
- Gräs
- Örter
- Rosordningen
- Övriga buskar
- Ljung
- Bärris
- Hallonsläktet
- En
- Övriga lövträd
- Ek
- Al
- Asp
- Videväxter
- Björk
- Tall
- Gran

Næringsinnhold i maten gjennom året



En kald og regnfull
sommer gir tyngre kalver!

Holmes et al. 2021

Sammanfattning

- Elgen er tilpasset mager mat
- Hva, når og hvorfor
- Behovet følger de skiftende årstidene
- Lokale forhold
- Konkurransen mellom hjortarter

9th International Moose Symposium

Östersund, Sweden
June 23-27, 2025

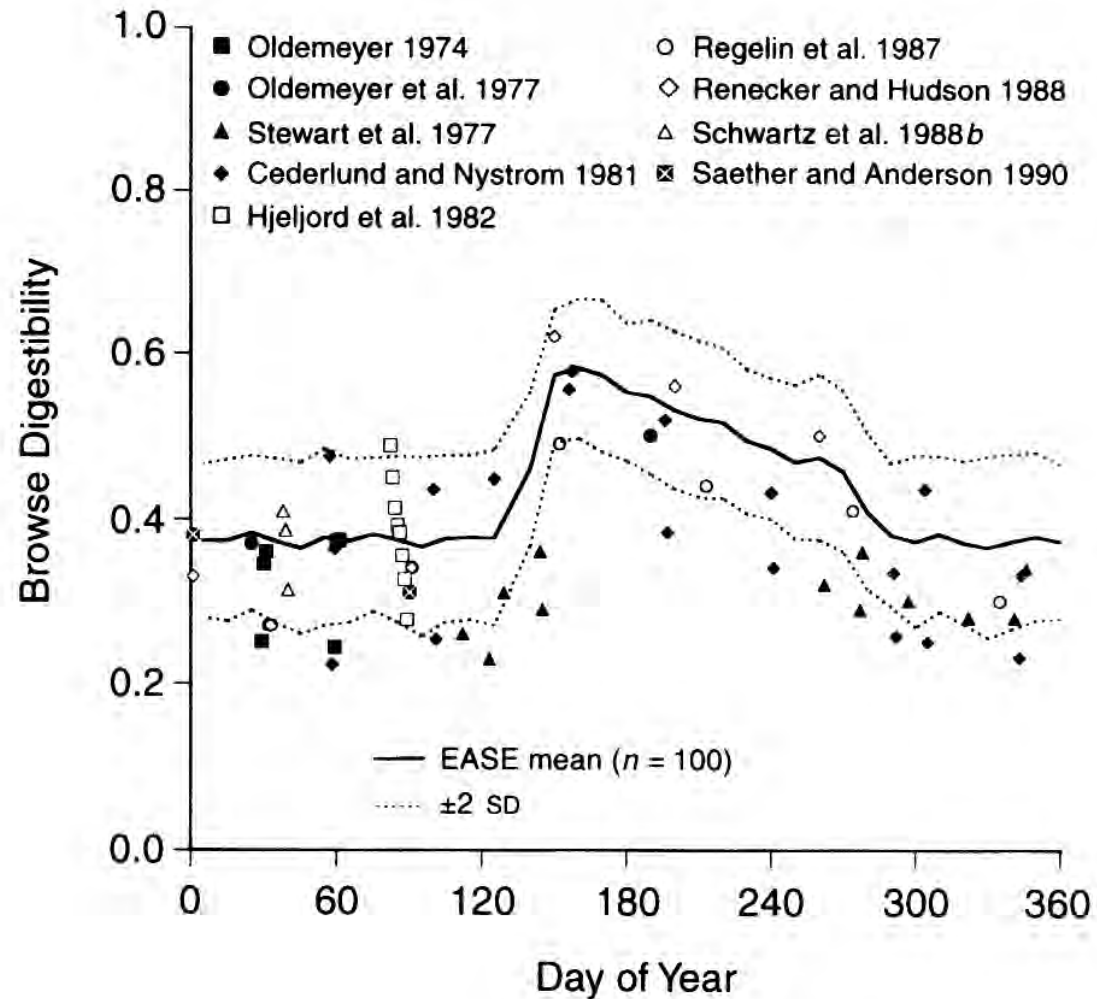
www.moosesymposium2025.se

“Changed distribution range, competing deer species, and society's climate transition”





Fordøyelighet av fôret





Tall – *Pinus sylvestris*



Vårtbjörk – *Betula pendula*

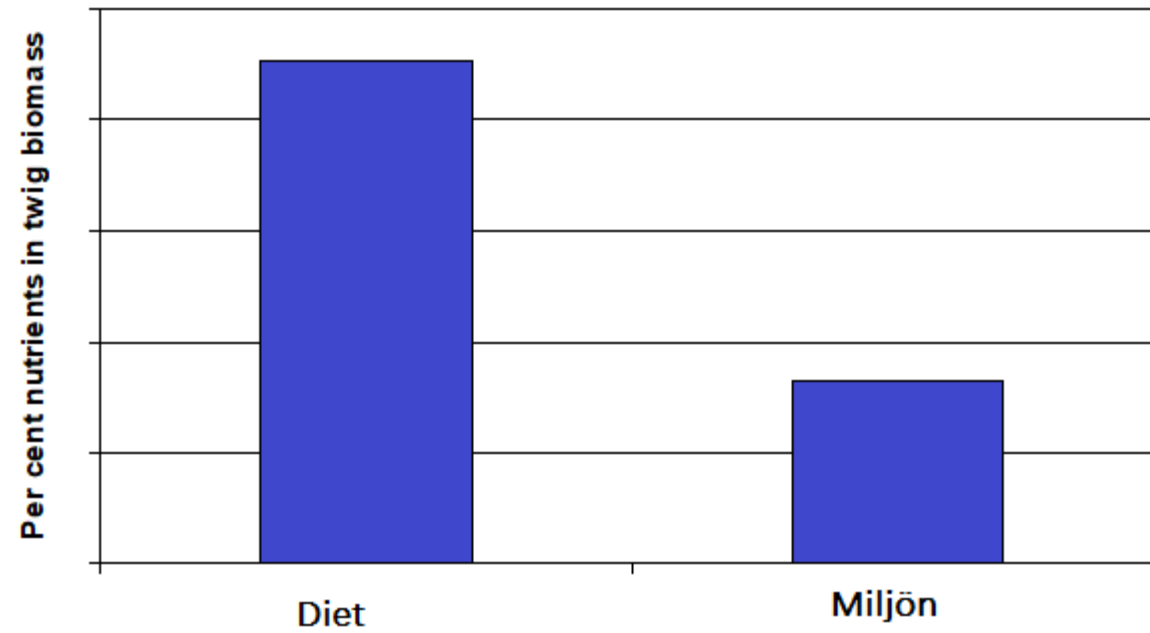


Gran – *Picea abies*



Rönn – *Sorbus aucuparia*

Kvalitetsmedveten konsument



Bergström & Danell 1987