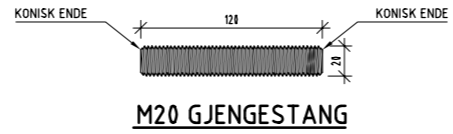


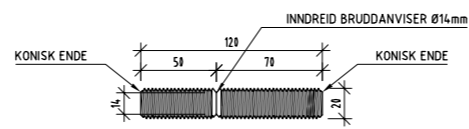
DETALJ INNFESTING AV REKKVERKSSTOLPE

1:10



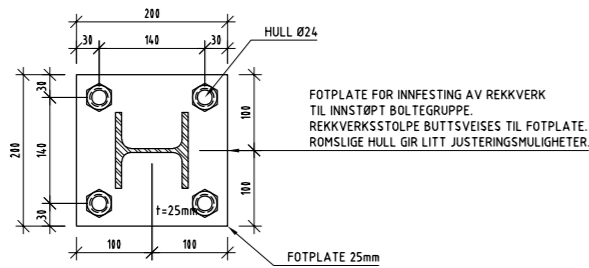
M20 GJENGSTANG

1:5



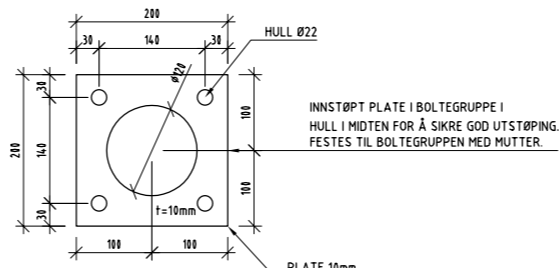
M20 GJENGSTANG MED BRUDDANVISER

1:5



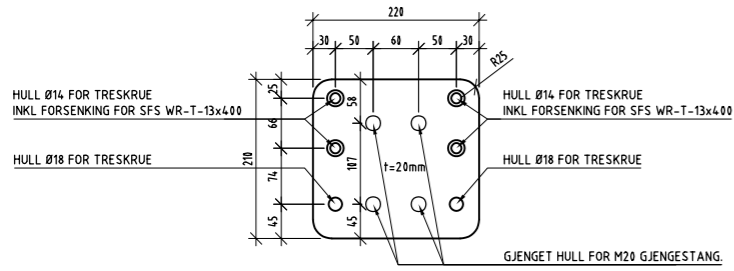
DETALJ NR 110 FOTPLATE REKKVERKSSTOLPE PÅ LANDKAR

1:10



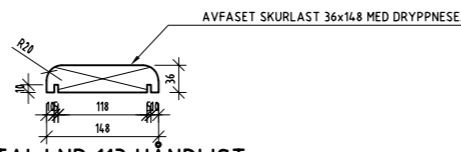
DETALJ NR 111 INNSTØPT PLATE I BOLTEGRUPPE

1:10



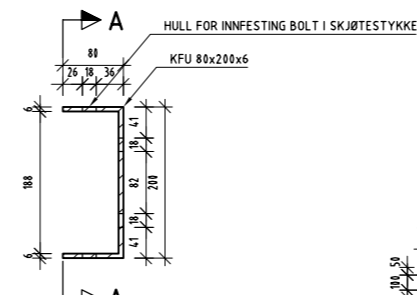
DETALJ NR 112 PLATE MOT DEKKE

1:10



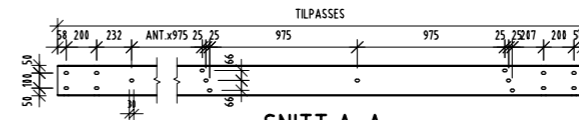
DETALJ NR 113 HÅNDLIST

1:10



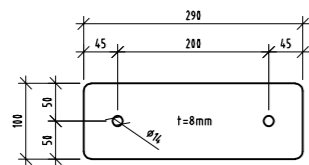
DETALJ NR 116 BAKSKINNE

1:10



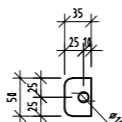
SNITT A-A

1:50



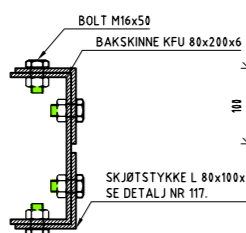
DETALJ NR 114 BRACKETT FOR HÅNDLIST

1:10



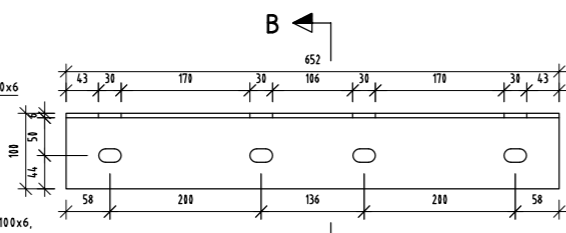
DETALJ NR 115 BRACKETT FOR SPROSSE

1:10



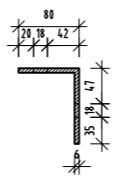
DETALJ SKJØTING AV BAKSKINNE

1:10



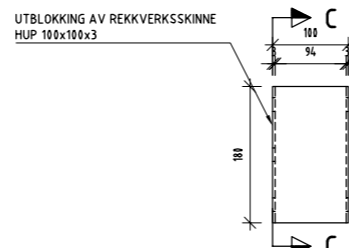
DETALJ NR 117 SKJØTESTYKKE

1:10



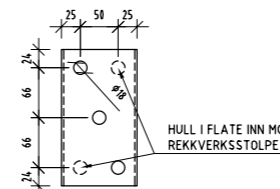
SNITT B-B

1:10



DETALJ NR 118 UTBLOKING

1:10



SNITT C-C

1:10

ANMERKNINGER:

3. REKKVERK:

- DET SKAL BENYTTES VARMFORSINKEDE GUARDRAIL 310 SOM FØRINGSSKINNE.
- VED BEHOV FOR BRØYTEFØRING KAN DETTE MONTERES NEDE PÅ REKKVERKSSTOLPEN.
- VED BEHOV KAN FØRINGSSKINNE FØRES VIDERE OG NED TIL TERRENG.
- GUARDRAIL MONTERES PÅ UTBLOKKET BAKSKINNE.
- STOLPER MONTERES I LODD I LENGDERETNING.
- BOLTER MED LINSEHODE SKAL IKKE TREKkes TIL SÅ HARDT AT DET OPPSTÅR KNUSING AV TREVERKET UNDER HODET.

VED BEHOV FOR FULLVERDIG KJØRESTERKT REKKVERK MÅ DET VELGES ET TYPEGODKJENT REKKVERK I STYRKEKLASSE H2. BRUAS DEKKE PROSJEKTERES OM MED HENSYN TIL INNFESTINGER.

HENVISNINGER:

- K20-1 REKKVERK, OVERSIKT
- K05-1/2 BRU TYPE 5
- K10-1 LANDKAR, h=3,0m

Rev	Endring	LOGO	Utv	Kont.	Dato	
02			REVISJON AV BRUER	NOTASM	NOTONO	31.01.2025
01				NOENVA	NOEVAS	30.11.2016
Oppdrager		SKOGKURS	Landsbruksvegtrekketeknikk		Eksamensoppdragskontoret	
Tittel		Revisjon typetegninger bru			SOM VIST	
Format		A3				
Sweco oppdragsnr.		10238663				
Sweco oppdragsleder		NOENVA				
Tegningens status		ARBEIDSTEGNING				
Faglig leder	Tegningens nummer (bygg- eller fag-syst-type-løst)	K20-2		Status	Rev.	02
B			C			